



# **Havi jelentés a gyógyszer- és gyógyászatisegédeszköz, valamint az egyedi támogatásról**

**2013. október hónap**



# Bevezető



Kedves Érdeklődő!

Az Országos Egészségbiztosítási Pénztár Ártámogatási Főosztályának (OEP ÁTFO) határozott törekvése, hogy a rendelkezésére álló csatornákat felhasználva a gyógyszerellátás minden érintettjét (betegeket, orvosokat, gyógyszerértári szakembereket, gyógyszergyártókat, gyógyászati segédeszközök forgalomba hozóit és forgalmazóit, informatikai szolgáltatókat, kutatóműhelyeket, a média képviselőit, a politika és az államigazgatás szereplőit, egyéb partnereit) folyamatosan tájékoztassa a gyógyszer- és gyógyászatisegédeszköz-támogatási rendszer fenntarthatóságát célzó erőfeszítéseiről, a gyógyszer- és GYSE-támogatás aktuális helyzetéről, a legfontosabb trendekről és történésekről.

Ezen törekvésünk részeként 2009 végétől kezdődően minden hónapban tömör, a főbb információkat ábrák és táblázatok formájában tartalmazó „Havi jelentést” teszünk közzé honlapunkon, amely elsődlegesen a támogatási rendszer működése és helyzete iránt érdeklődő betegeknek, orvosoknak, újságíróknak, kutatóknak ad reményeink szerint hasznos összefoglalót. A részletesebb számszaki adatok iránt érdeklődők az OEP ÁTFO honlapján (<http://www.oep.hu/gyogyszer>, <http://www.oep.hu/gyse>) megtalálják a termékszintű forgalmi adatokat tartalmazó, szabadon letölthető és elemezhető adatbázisokat. Figyelmükbe ajánljuk ezen felül az ugyanezen weboldalon található egyéb híreket, elemzéseket, szakmai információkat is.

A tárgyhónapra vonatkozó Havi jelentés az OEP vényforgalmi szemléletű adataira alapul, és az elszámolások feldolgozása után, legkésőbb a tárgyhót követő hónap utolsó napján kerül ki az OEP ÁTFO honlapjára.

A Havi jelentést igyekszünk az Önök igényei szerint folyamatosan bővíteni, amihez köszönettel vesszük visszajelzéseiket, észrevételeiket az [atfo@oep.hu](mailto:atfo@oep.hu) elektronikus levelezési címen.

*OEP ÁTFO*



# Tartalomjegyzék



## I. Gyógyszerek

1. Küldetés és stratégia
  - Az ártámogatási terület küldetése a gyógyszertámogatásban
  - Működésünk vezérelve: a rendelkezésre álló források folyamatos visszaforgatása
  - Az ártámogatási terület stratégiai térképe (gyógyszertámogatás)
  - A társadalombiztosítási gyógyszerkiadásainak időbeli alakulása (1994-2010)
2. Forgalomra vonatkozó adatok
  - Támogatáskiáramlás és DOT-forgalom
  - Támogatáskiáramlás jogcím szerinti bontásban
  - DOT-forgalommal súlyozott átlagos effektív támogatási kulcsok
  - Gyógyszerkészítményekre kifizetett támogatás ATC-főcsoportok szerint (millió Ft)
  - Gyógyszerkészítmények DOT-forgalma ATC-főcsoportok szerint (millió DOT)
  - Egy dobozra eső támogatás jogcímenként, havi bontásban (forint)
  - Egy dobozra eső térítési díj jogcímenként, havi bontásban (forint)
  - A teljes támogatáskiáramlás fix jogcímeiken (hatóanyag-fix és terápiás fix) realizált hányada
3. Fixcsoportok
  - A fixcsoportba vont készítményekre kifizetett támogatás jogcím szerinti megoszlása
  - A fixcsoportba vont készítményekre kifizetett támogatás általános és közgyógy jogcímeiken realizált hányada
  - A fixesítéssel elért megtakarítás fixcsoport-kategóriánként, havi bontásban
4. A hónap eseményei
  - Új brandek
  - Árcsökkenések, valamint a befogadott és törölt készítmények száma ATC-főcsoportonként
  - TOP 20 brand az elszámolt támogatáskiáramlás alapján
  - TOP 20 ATC5 csoport az elszámolt támogatáskiáramlás alapján

## II. Gyógyászati segédeszközök

- Az ártámogatási terület törekvése a gyógyászati segédeszköz-támogatásban
- Támogatáskiáramlás jogcím szerinti bontásban
- A gyógyászati segédeszközökre kifizetett támogatás általános és közgyógy jogcímen realizált hányada
- Gyógyászati segédeszközökre elszámolt társadalombiztosítási támogatás eszköz(al-)osztályonként (millió Ft)
- A legnagyobb támogatáskiáramlást generáló eszközalosztályokra (ISO4) fordított támogatás (millió Ft)



# I. Gyógyszerek

*Megjegyzés:* a Havi jelentés gyógyszerekre vonatkozó része kizárólag a gyári készítmények körére terjed ki, azaz nem tartalmazza a magisztrális készítmények forgalmát és egyéb adatait.



# 1. Küldetés és stratégia

## Az ártámogatási terület küldetése a gyógyszerártamogatásban

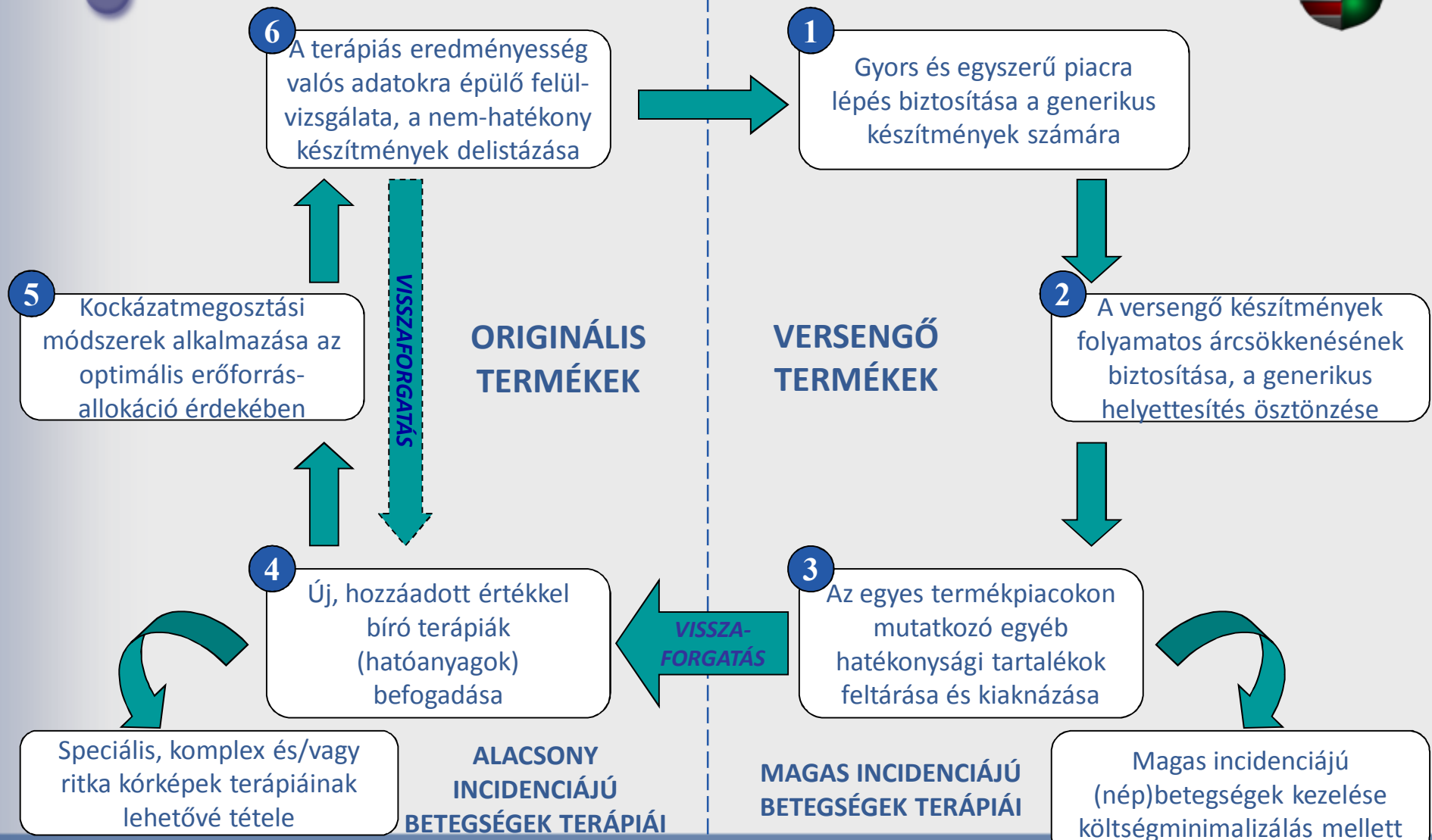


Folyamatos hozzáférést biztosítunk a betegek számára az új, hozzáadott értékkel bíró terápiákhoz azáltal, hogy a lejáró szabadalmú termékpiacokon felszabadítható forrásokat tudatosan azon innovatív készítmények támogatására forgatjuk vissza, amelyek terápiás hatékonysága bizonyított.

Mindezt azzal érjük el, hogy aktívan ösztönözzük a generikus versenyt, feltárjuk és kiküszöböljük a támogatási rendszerben található mindenkor tartalékokat, és a felszabadított forrásokat a szakmaiság és a támogatáspolitikai függetlenségének következetes megtartása mellett a betegek legjobb érdekei szerint hasznosítjuk.

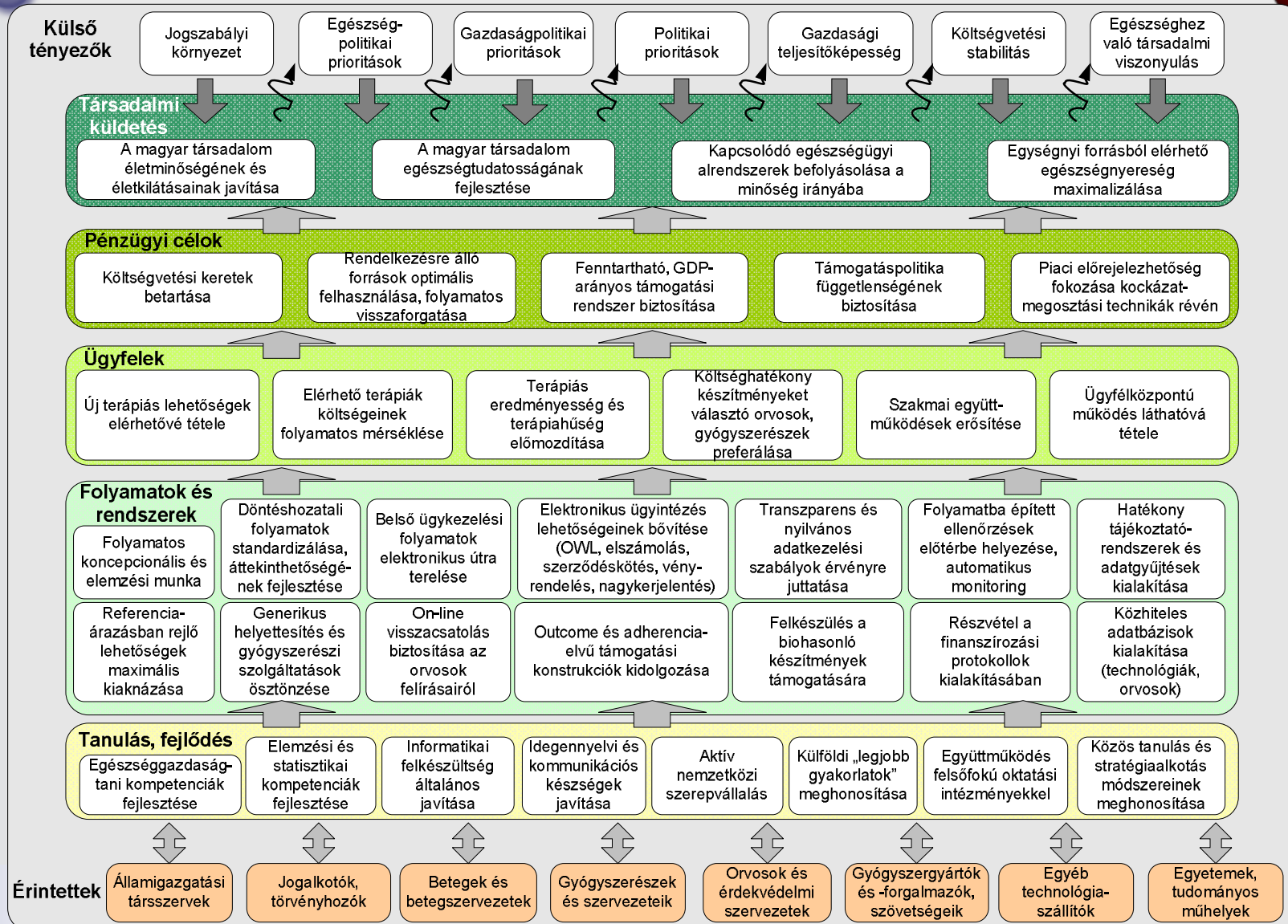


# Működésünk vezérelve: a rendelkezésre álló források folyamatos visszaforgatása



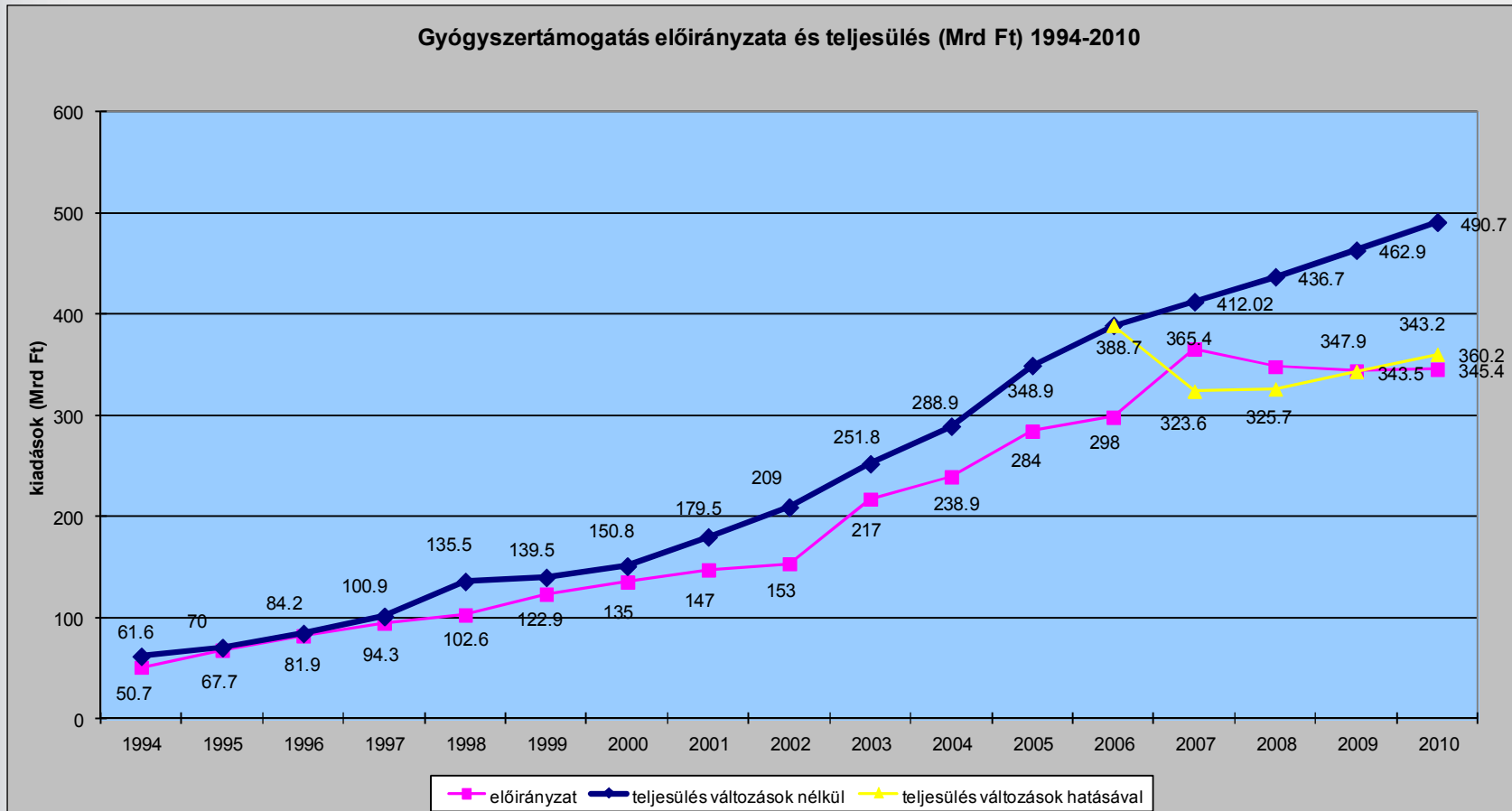


# Az ártámogatási terület stratégiai térképe (gyógyszertámogatás)





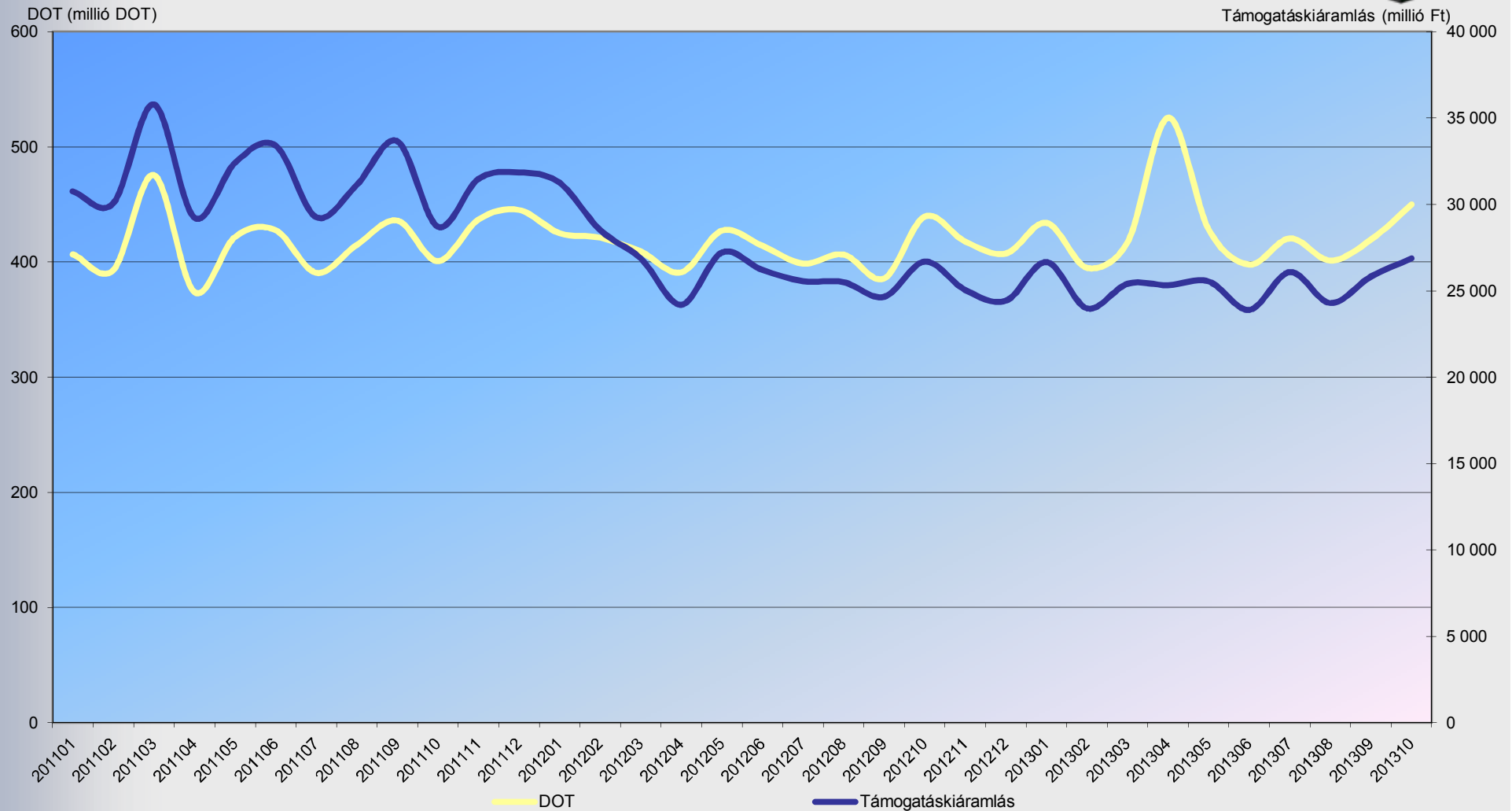
# A társadalombiztosítás gyógyszer-kiadásainak időbeli alakulása (1994-2010)



\* *Megjegyzés:* A 2009. évi eredeti előirányzatok: patikai gyógyszertámogatás – 300,0 milliárd forint, különkeret – 9 milliárd forint, méltányossági gyógyszertámogatás – 4,5 milliárd forint, gyártói befizetésekkel fedezett céltartalék – 29,5 milliárd forint.



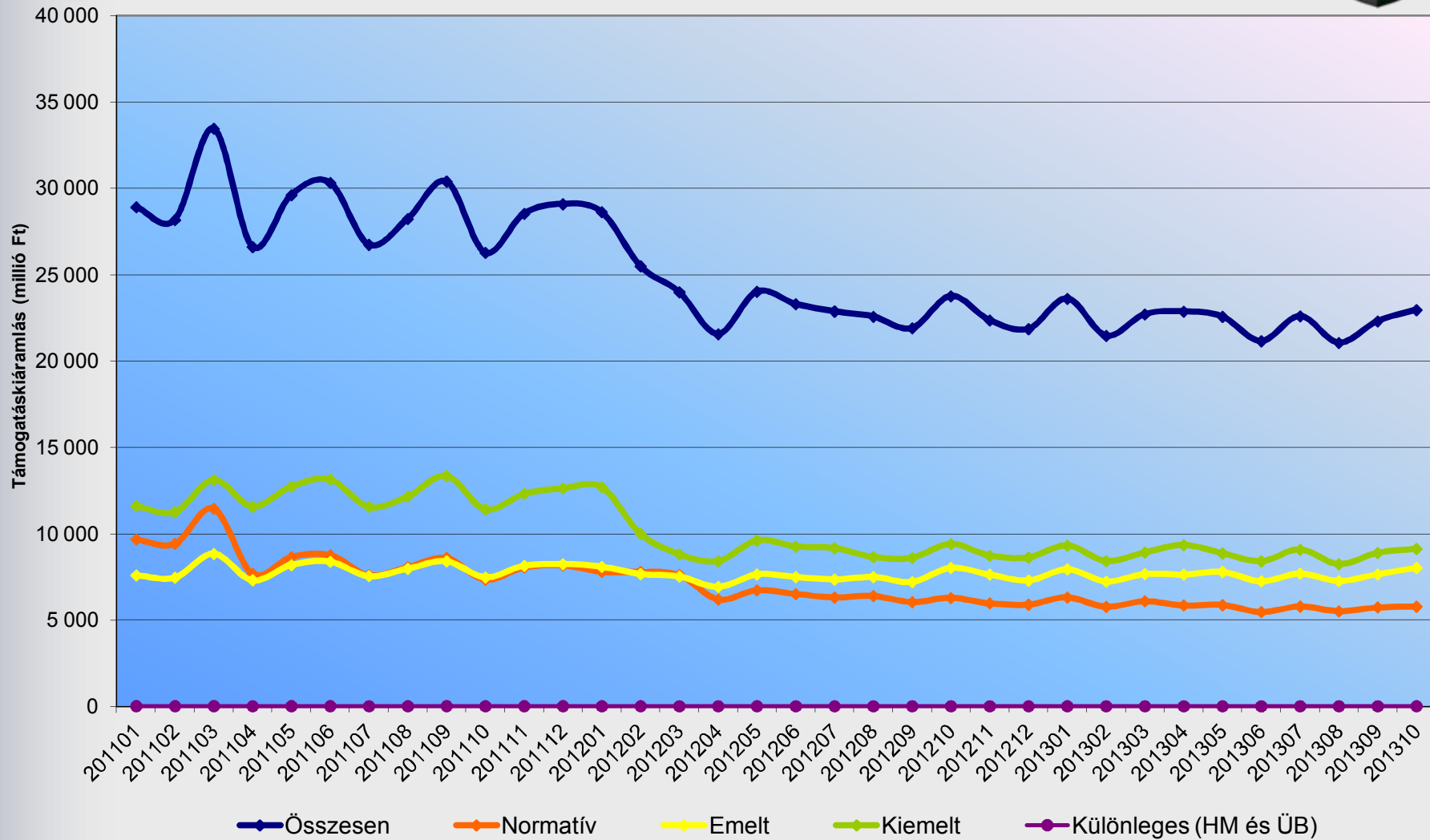
## 2. Forgalomra vonatkozó adatok Támogatáskiáramlás és DOT-forgalom\*



\* *Megjegyzés:* A DOT a terápiás napok számának (*days of therapy*) rövidítése. A DOT a gyógyszerforgalom alakulásának naturália-típusú mutatója, amellyel a különböző kiserelésnagyságok „közös nevezőre” hozhatók. Számítása adott készítmény esetében úgy történik, hogy a kiserelésben (pl. 28x, 30x) található, milligrammban mért összhatóanyag-mennyiséget elosztjuk a készítményre jellemző, szintén milligrammban meghatározott napi terápiás dózissal (DDD – *defined daily dose*).

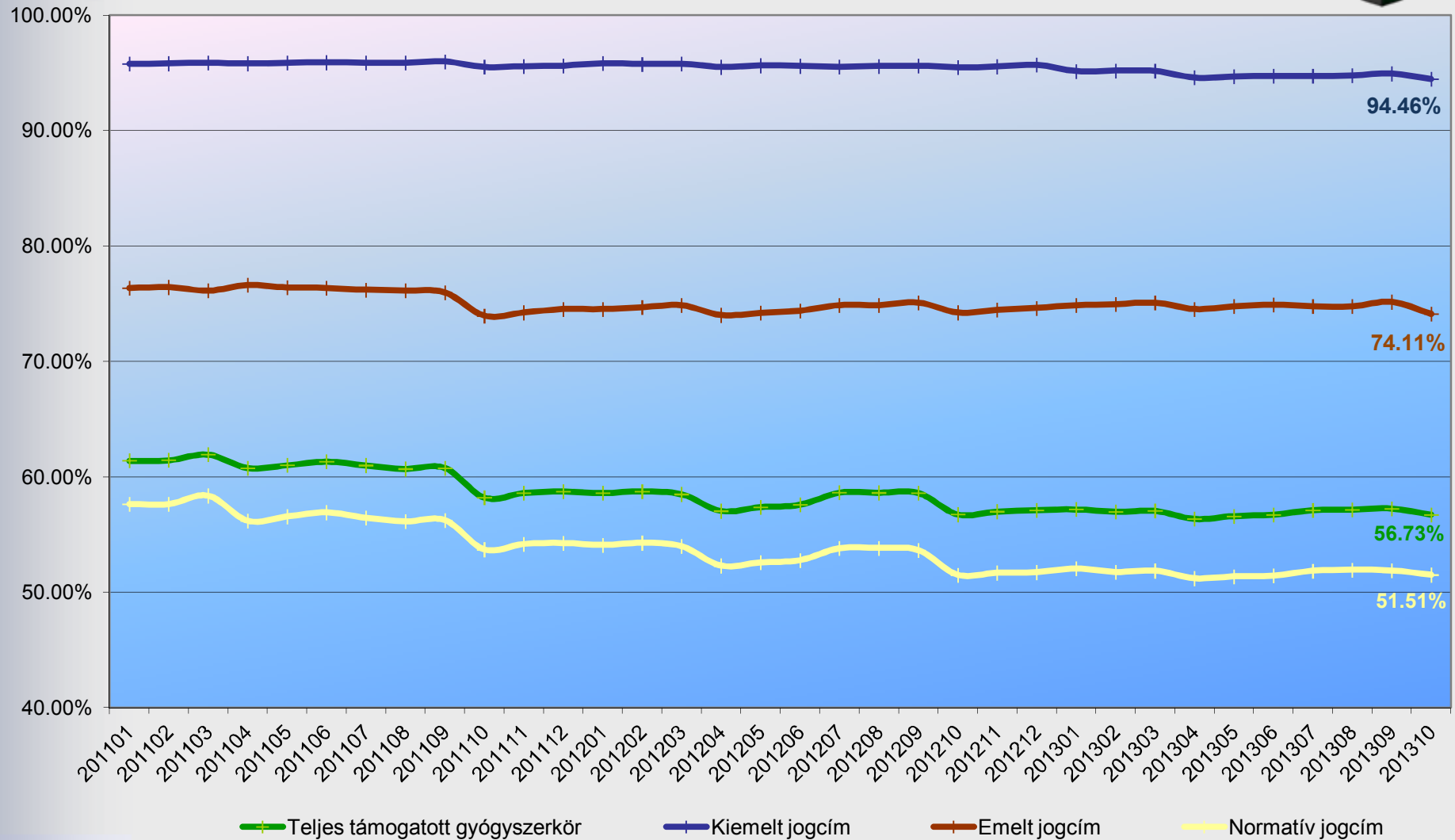


# Támogatáskiáramlás jogcím szerinti bontásban





# DOT-forgalommal súlyozott átlagos effektív támogatási kulcsok\*



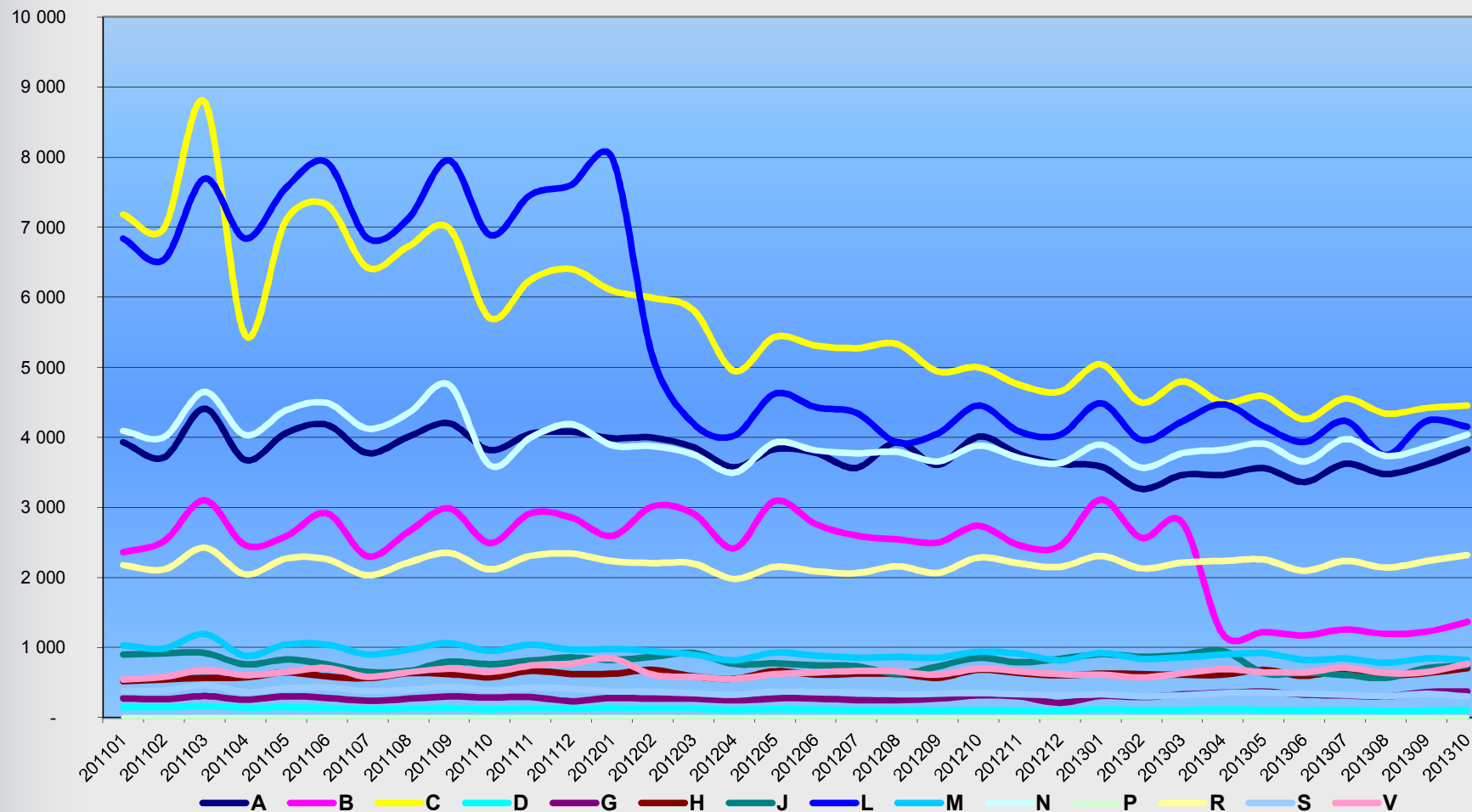
\* Megjegyzés: Az effektív kulcs figyelembe veszi, hogy a fixcsoportba vont, a referenciakészítménynél magasabb napi terápiás költségű termékek a nominális támogatási kulcsnál alacsonyabb effektív százalékos támogatásban részesülnek.



# Gyógyszerkészítményekre kifizetett támogatás ATC-főcsoportok\* szerint (millió Ft)



Támogatáskiáramlás (millió Ft)



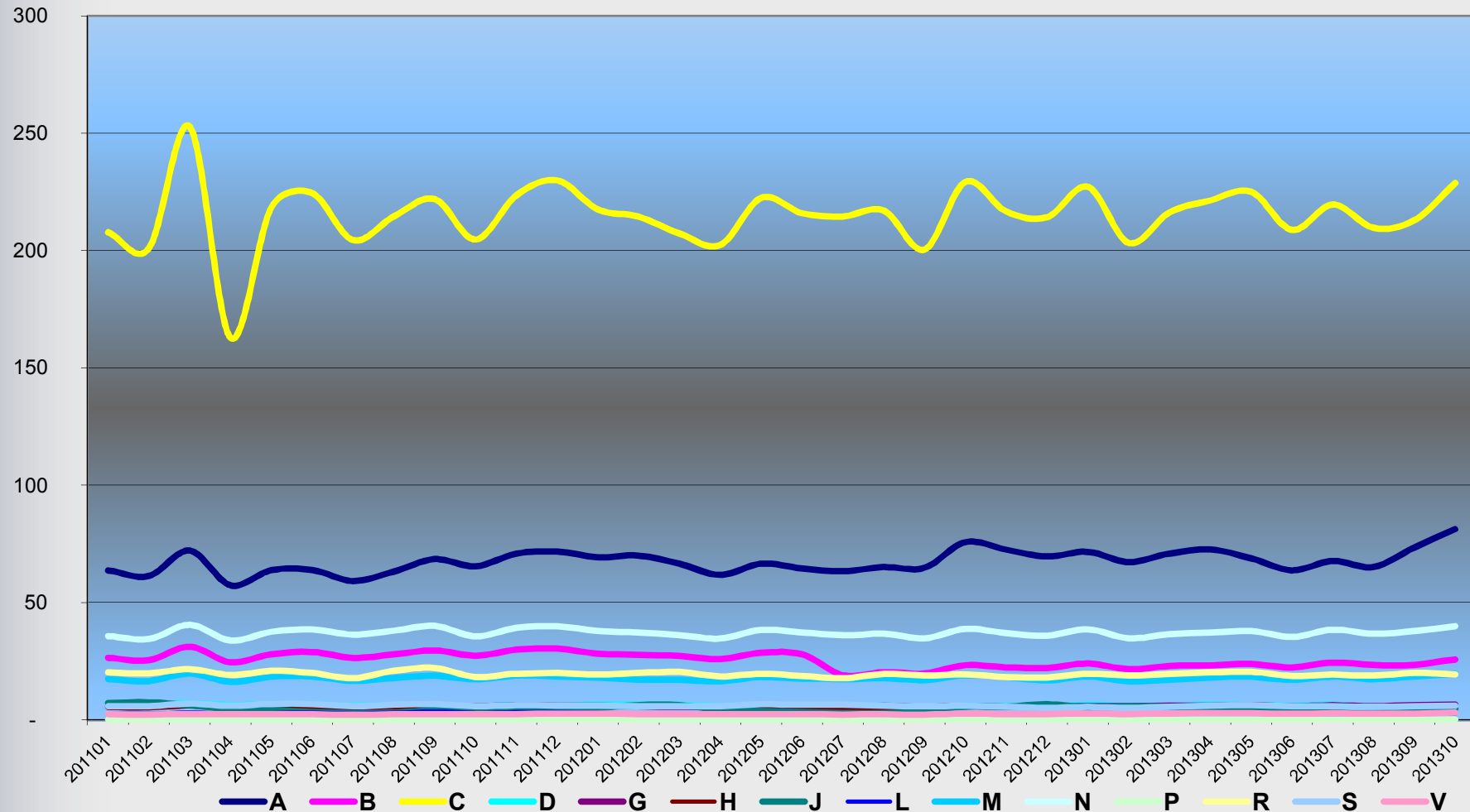
\* Megjegyzés: Az egyes ATC (az Egészségügyi Világszervezet által felügyelt anatómiai, gyógyászati és kémiai osztályozási rendszer szerinti) főcsoportok megnevezéseit a 22. dia tartalmazza.



# Gyógyszerkészítmények DOT-forgalma ATC-főcsoportok\* szerint (millió DOT)



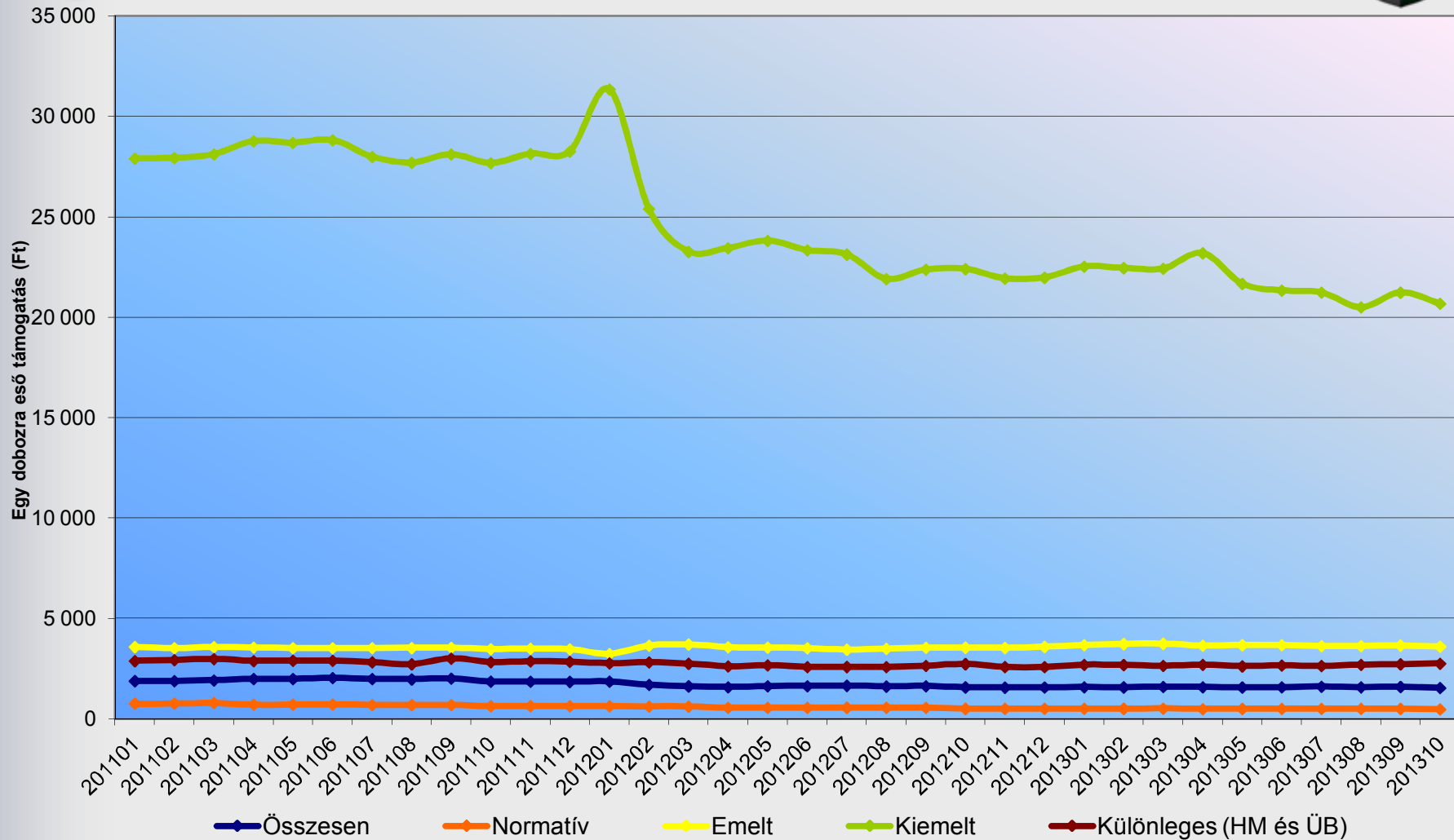
millió DOT



\* Megjegyzés: Az egyes ATC-főcsoportok megnevezéseit a 22. dia tartalmazza.

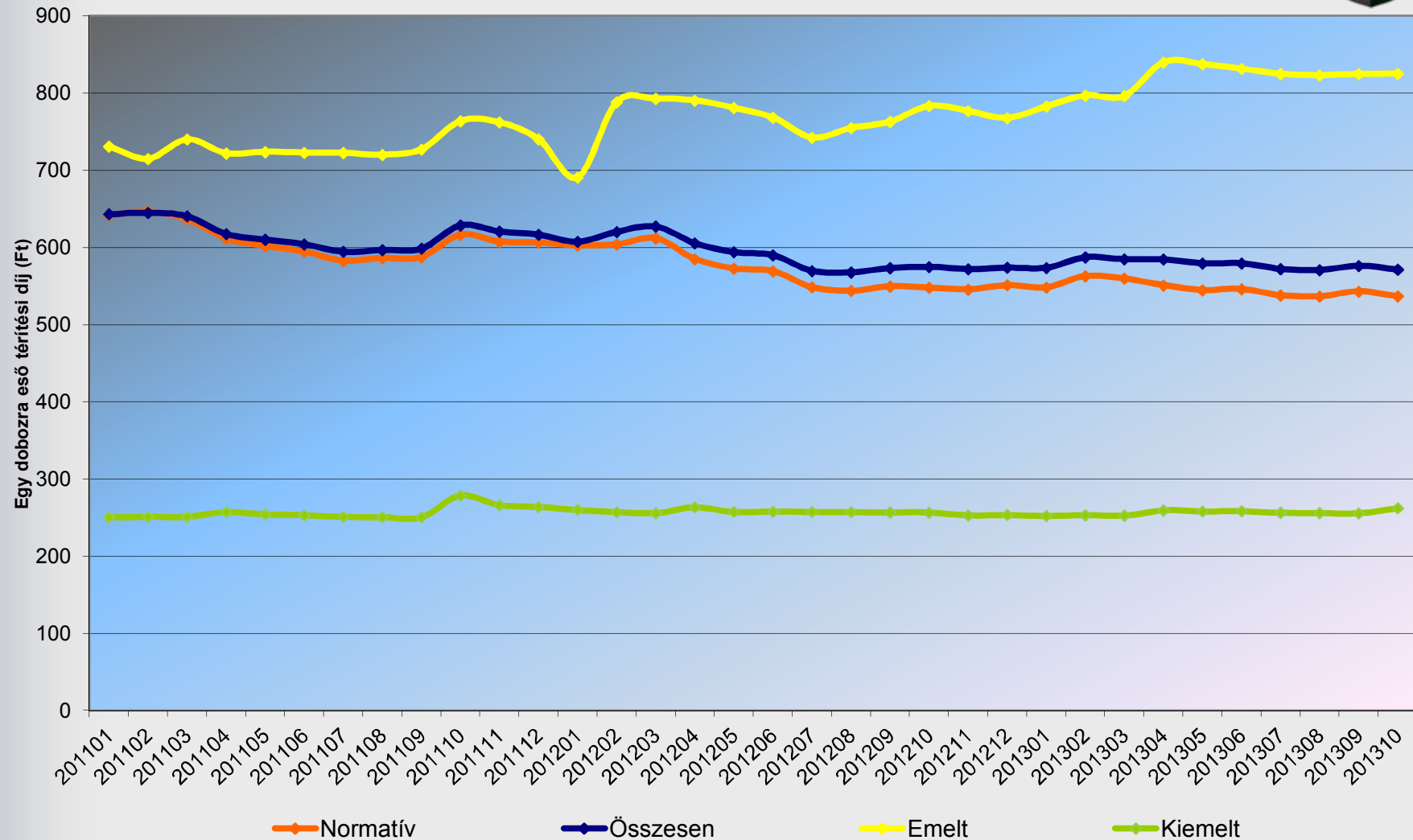


# Egy dobozra eső támogatás jogcímenként, havi bontásban (forint)



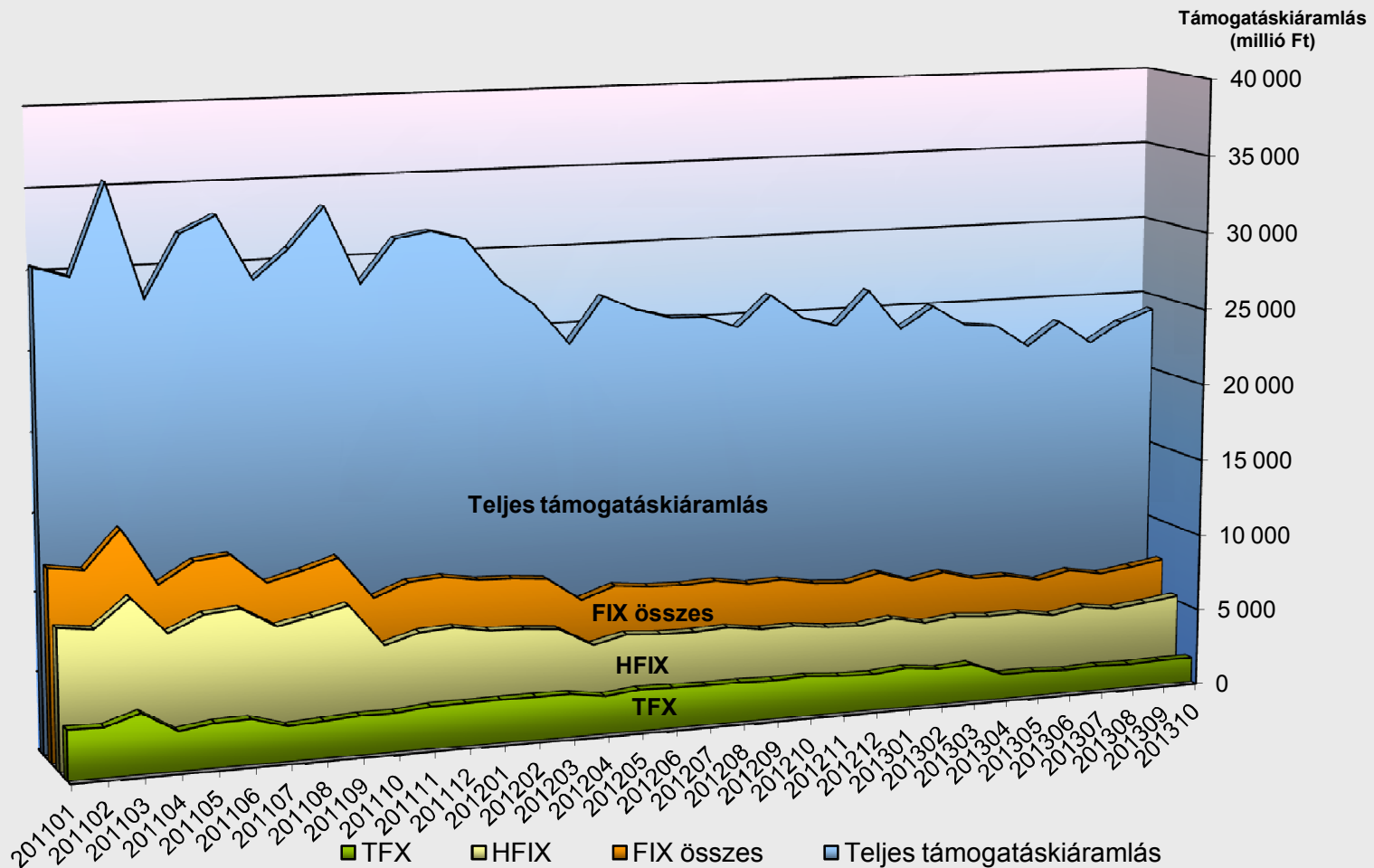


# Egy dobozra eső térítési díj jogcímenként, havi bontásban (forint)





## A teljes támogatáskiáramlás fix jogcímenek (hatóanyag-fix és terápiás fix) realizált hányada



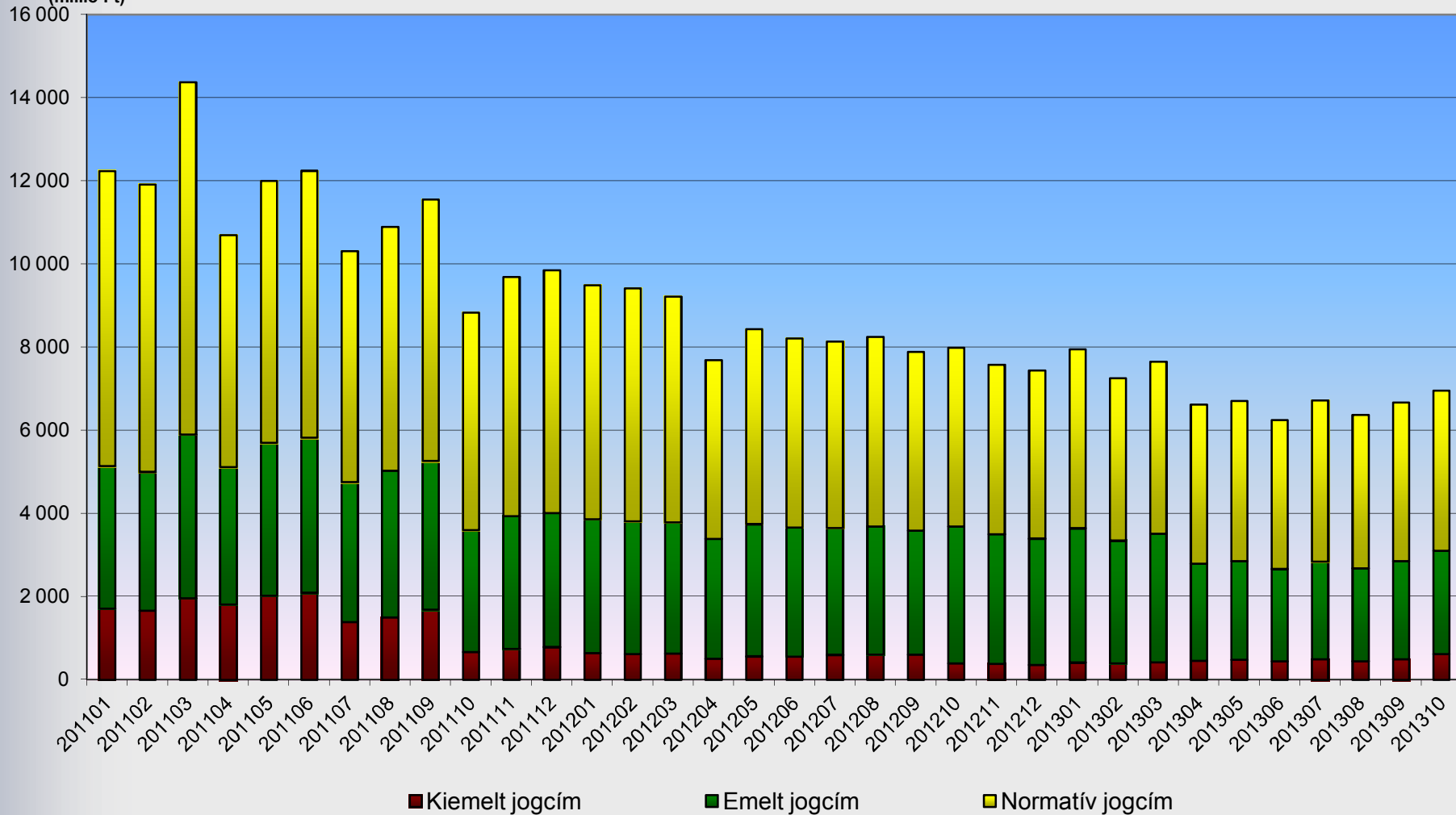


### 3. Fixcsoportok

## A fixcsoportba vont készítményekre kifizetett támogatás jogcím szerinti megoszlása

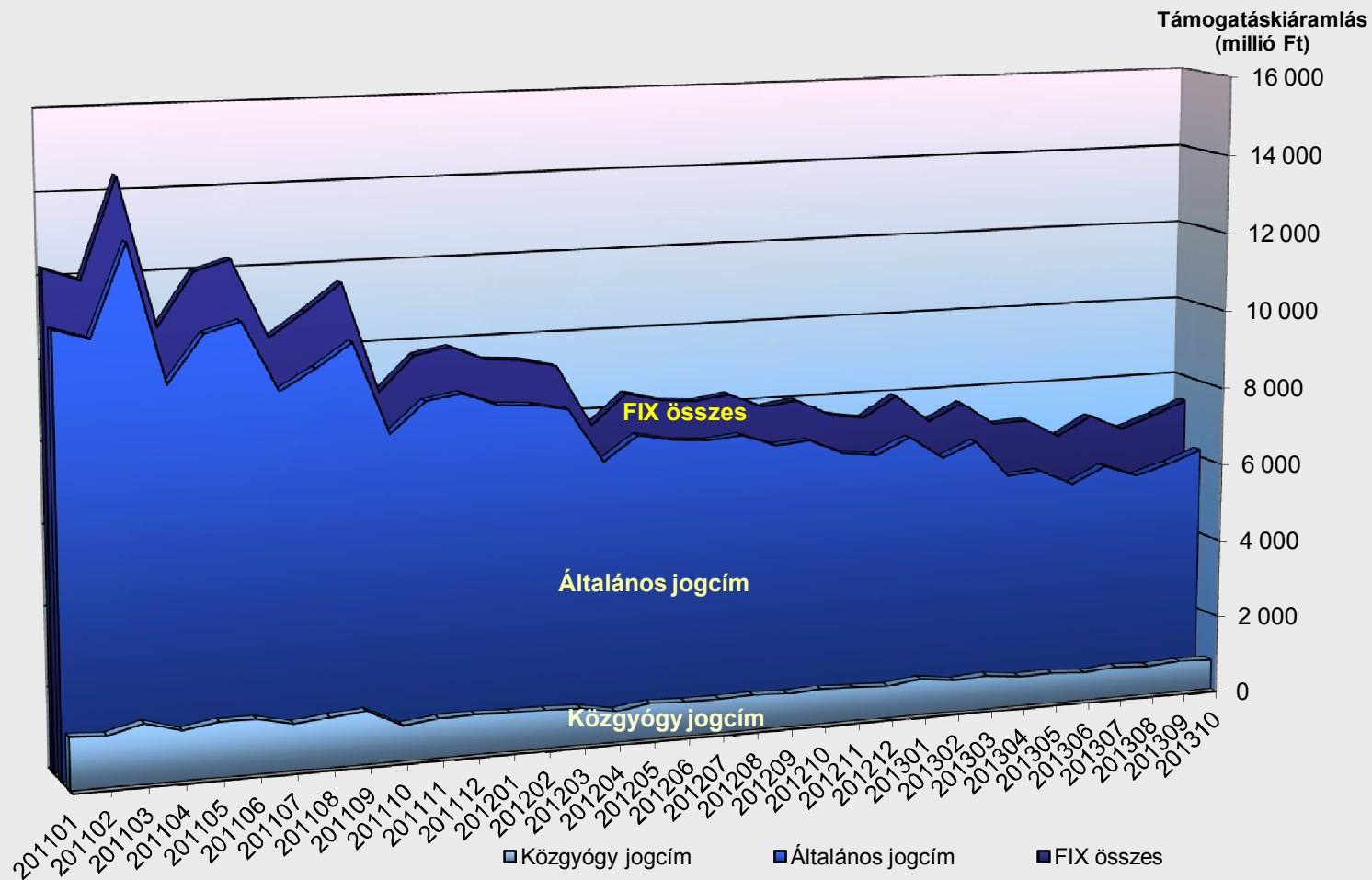


Támogatásiáramlás  
(millió Ft)





# A fixcsoportba vont készítményekre kifizetett támogatás általános és közgyógy jogcímen realizált hányada

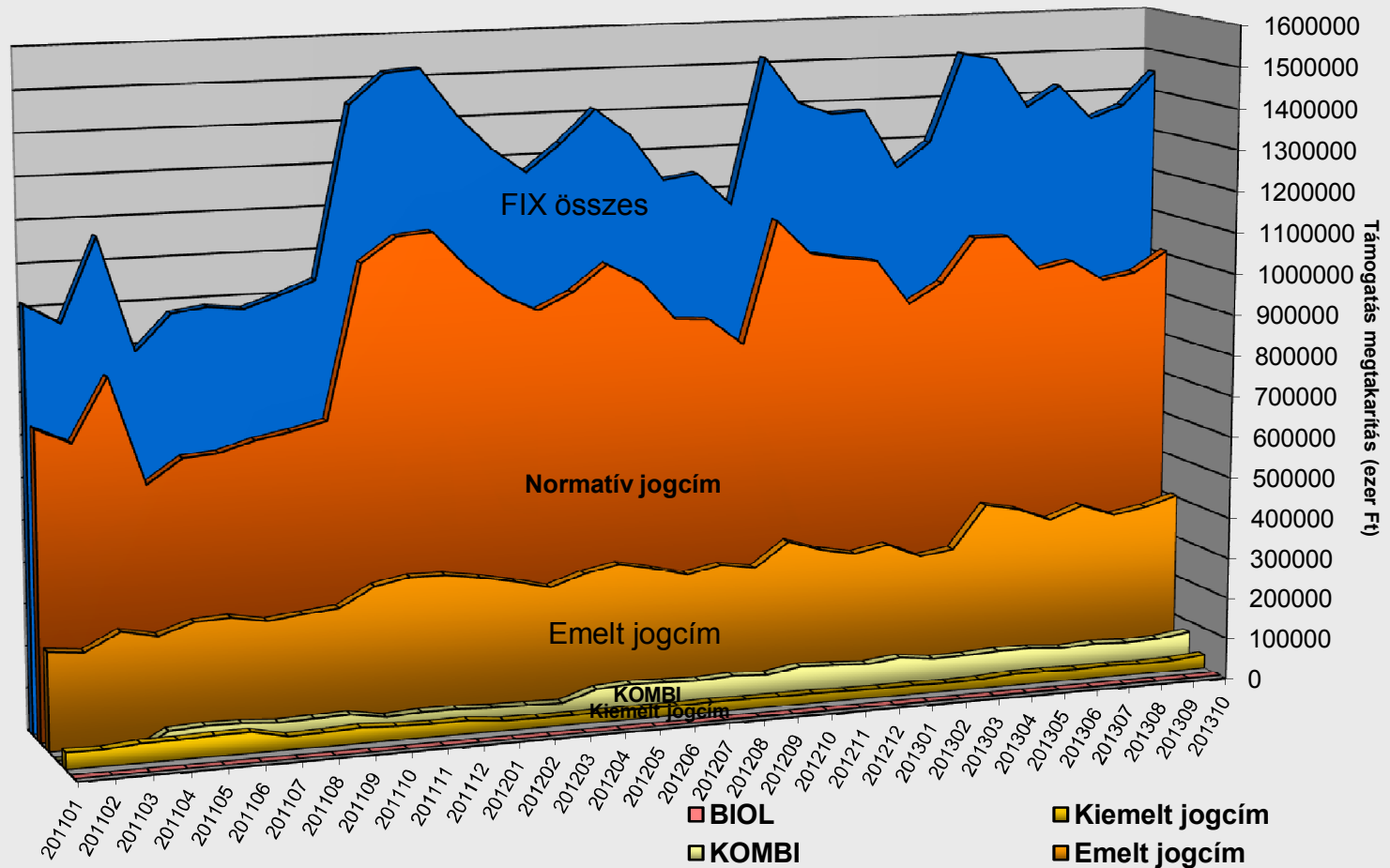




# A fixesítéssel elért társadalombiztosítási megtakarítás\* fixcsoport-kategóriánként, havi bontásban



Az alábbi ábra azt a megtakarítást tartalmazza havi, hatóanyagfix- (HFX) és terápiásfix- (TFX) csoportok szerinti bontásban, amit a készítmények napi terápiás költségeinek referencia napi terápiás költségéhez (REFNTK) viszonyított eltérése, valamint a ténylegesen realizált forgalmak alapján számítottunk.



\* Megjegyzés: A számítások során minden egyes készítmény esetében egy – az E. Alapban realizált – kalkulált megtakarítást vettük figyelembe oly módon, hogy a készítmény adott hónapban hatályos bruttó fogyasztói ára („saját listaár”) szerinti napi terápiás költség alapján számított nominális támogatás, valamint a REFNTK alapján számított fix támogatás különbözetét vettük, és ezt szoroztuk meg a készítmény adott hónapban elszámolt tényleges forgalmával (DOT-forgalom).



# Árcsökkentések, valamint a befogadott és törölt készítmények száma ATC-főcsoportonként



201310					
ATC	Megnevezés	Árcsökkentésben érintett készítmények száma	Árcsökkentés mértéke (átlagosan)	Támogatásba bekerült készítmények száma	Támogatásból kikerült készítmények száma
A	Tápcsatorna és anyagcsere	72	8.45%	3	6
B	Vér és vérképzőszervek	6	12.82%		2
C	Kardiovaszkuláris rendszer	263	12.82%	7	3
D	Bőrgyógyászati készítmények	2	9.87%	-	-
G	Urogenitális rendszer és nemi hormonok	5	3.49%	-	1
H	Szisztémás hormonkészítmények	-	-	-	1
J	Szisztémás fertőzés elleni szerek	30	13.60%	2	4
L	Daganatellenes szerek és immunmodulátorok	43	8.53%	-	4
M	Váz- és izomrendszer	42	15.12%	-	-
N	Idegrendszer	174	12.70%	1	13
P	Parazitaellenes készítmények, féregűzők és repellensek	-	-	-	-
Q	Állatgyógyászati készítmények	-	-	-	-
R	Légzőrendszer	46	33.80%	3	-
S	Érzékszervek	3	4.01%	-	-
V	Egyéb	-	-	2	-



# TOP 20 brand az elszámolt támogatáskiáramlás alapján



201310			
Brand	Támogatás kiáramlás (Ft)	Támogatáskiáramlás az előző hónaphoz képest (%)	Forgalmazó
GLIVEC	556 957 736 Ft	90.51%	Novartis Hungária Kft.
SPIRIVA	494 783 610 Ft	105.30%	Boehringer Ingelheim Pharma Gesellschaft m. b. H. Magyarországi Fióktelepe
SYMBICORT	406 528 948 Ft	104.09%	AstraZeneca Kft.
CLEXANE	377 180 936 Ft	114.60%	SANOFI-AVENTIS Zrt.
SERETIDE	336 636 849 Ft	103.87%	GlaxoSmithKline Kft.
HUMULIN	325 266 679 Ft	105.36%	Lilly Hungaria Kft.
LANTUS	314 329 844 Ft	106.03%	SANOFI-AVENTIS Zrt.
RISPERDAL	317 743 598 Ft	108.23%	Janssen-Cilag Kft.
SUTENT	288 498 675 Ft	102.95%	Pfizer Kft.
XEPLION	264 547 106 Ft	109.41%	Janssen-Cilag Kft.
FRAXIPARINE	216 429 537 Ft	105.68%	GlaxoSmithKline Kft.
LEVEMIR	204 156 559 Ft	106.06%	Novo Nordisk Hungária Kft.
LYRICA	207 231 388 Ft	107.81%	Pfizer Kft.
ELIGARD	176 679 941 Ft	96.94%	Astellas Pharma Kft.
ACTRAPID	181 159 671 Ft	103.20%	Novo Nordisk Hungária Kft.
THIOGAMMA	182 087 216 Ft	106.85%	Wörwag Pharma Kft.
FOSTER	184 578 408 Ft	110.68%	Chiesi Pharmaceuticals GmbH
AVONEX	149 004 002 Ft	89.39%	Biogen Idec Hungary Kft.
CYMBALTA	178 999 483 Ft	107.70%	Lilly Hungaria Kft.
COPAXONE	161 283 679 Ft	97.60%	Teva Magyarország Zrt.



# TOP 20 ATC5 csoport az elszámolt támogatáskiáramlás alapján



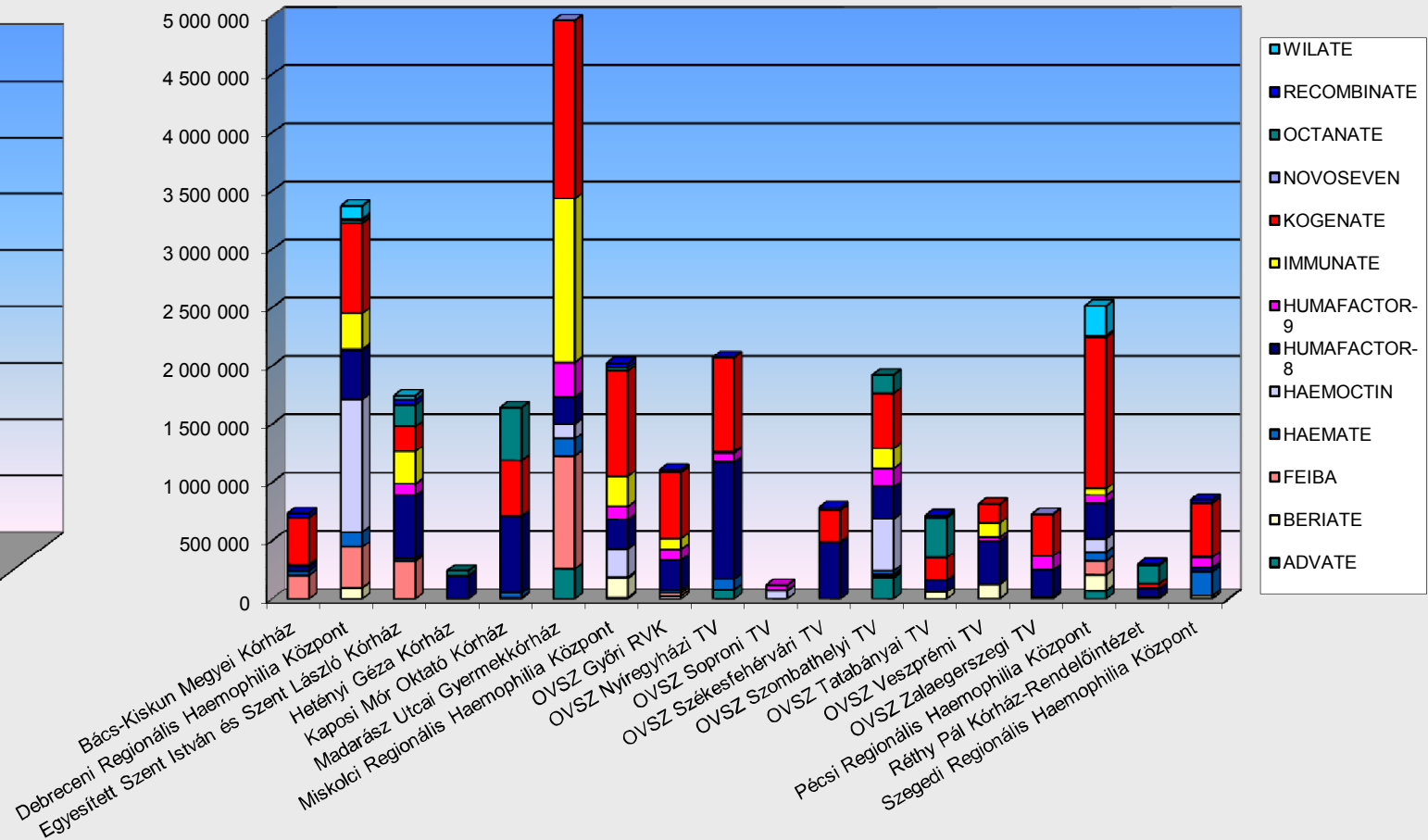
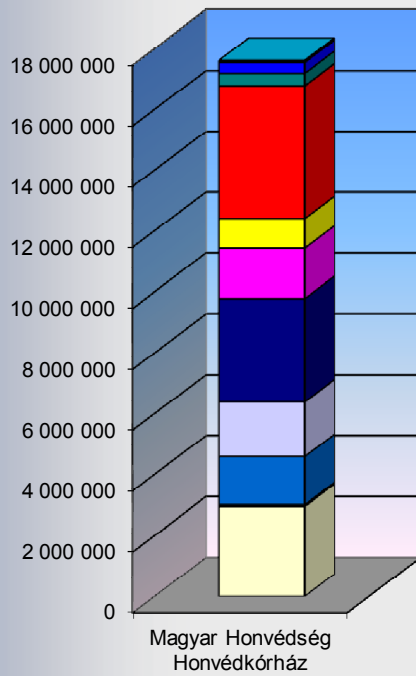
201310			
ATC5	Elnevezés	Támogatás kiáramlás (Ft)	Támogatáskiáramlás az előző hónaphoz képest (%)
L01XE		1 255 496 361 Ft	96.66%
R03AK	Adrenergik és más asthma-ellenes szerek	1 029 884 364 Ft	105.55%
C10AA	HMG CoA reduktáz gátlók	830 150 949 Ft	91.57%
N05AX	Egyéb antipszichotikumok	863 263 403 Ft	107.64%
A10AB	Gyors hatású inzulinok	732 782 706 Ft	105.04%
B01AB	Heparin csoport	657 881 462 Ft	110.14%
N03AX	Egyéb antiepileptikumok	525 795 354 Ft	102.39%
L03AB	Interferons	457 212 993 Ft	91.35%
N05AH	Diazepinek és oxazepinek	511 577 013 Ft	103.63%
R03BB	Antikolinerg szerek	531 954 828 Ft	108.43%
A10AE	Hosszú hatástartamú inzulinok	518 486 403 Ft	106.04%
L02AE	Gonadotropin releasing hormon analógok	485 060 538 Ft	100.84%
V06D	Egyéb tápszerek	444 002 051 Ft	108.68%
L04AA	Szelektív immunszuppresszív szerek	409 115 917 Ft	102.57%
N06AX	Egyéb antidepresszánsok	415 228 831 Ft	106.09%
M05BA	Bifoszfonátok	328 398 616 Ft	84.97%
C09BA	Angiotenzin-konvertáló enzim (ACE) gátlók és vizelethajtók kombinációi	399 369 407 Ft	104.47%
C07AB	Egykomponensű szelektív béta-receptor blokkolók	353 871 265 Ft	95.95%
ISMTL		388 446 358 Ft	109.97%
C09AA	Angiotenzin-konvertáló enzim (ACE) gátlók önmagukban	349 630 202 Ft	99.01%



# Vérzékenység kezelésére szolgáló gyógyszerek



Centrumok felhasználása (NE és mcg) - 2013. I. félév

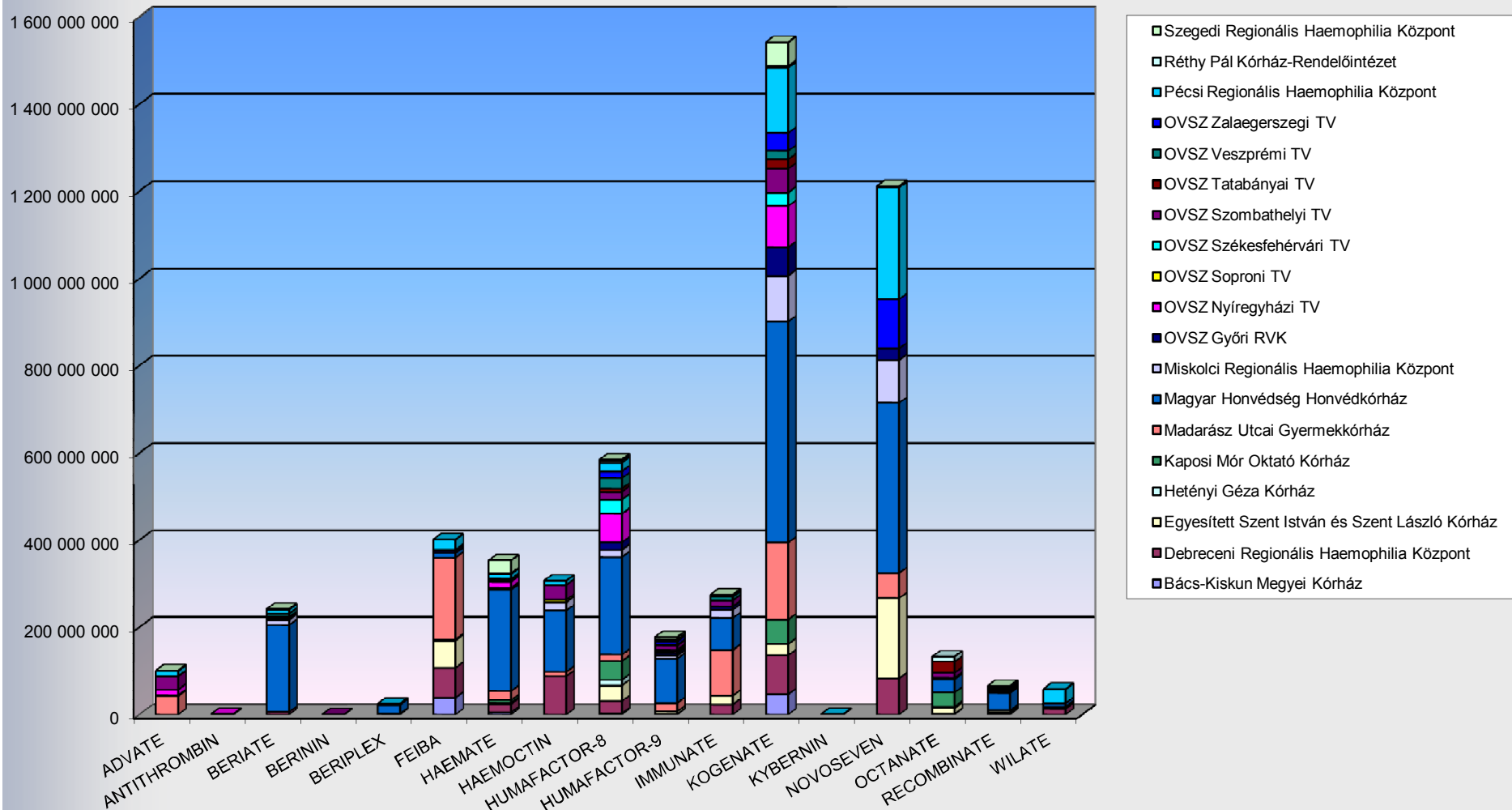




# Vérzékenység kezelésére szolgáló gyógyszerek



Brand felhasználás (Ft) - 2013. I. félév

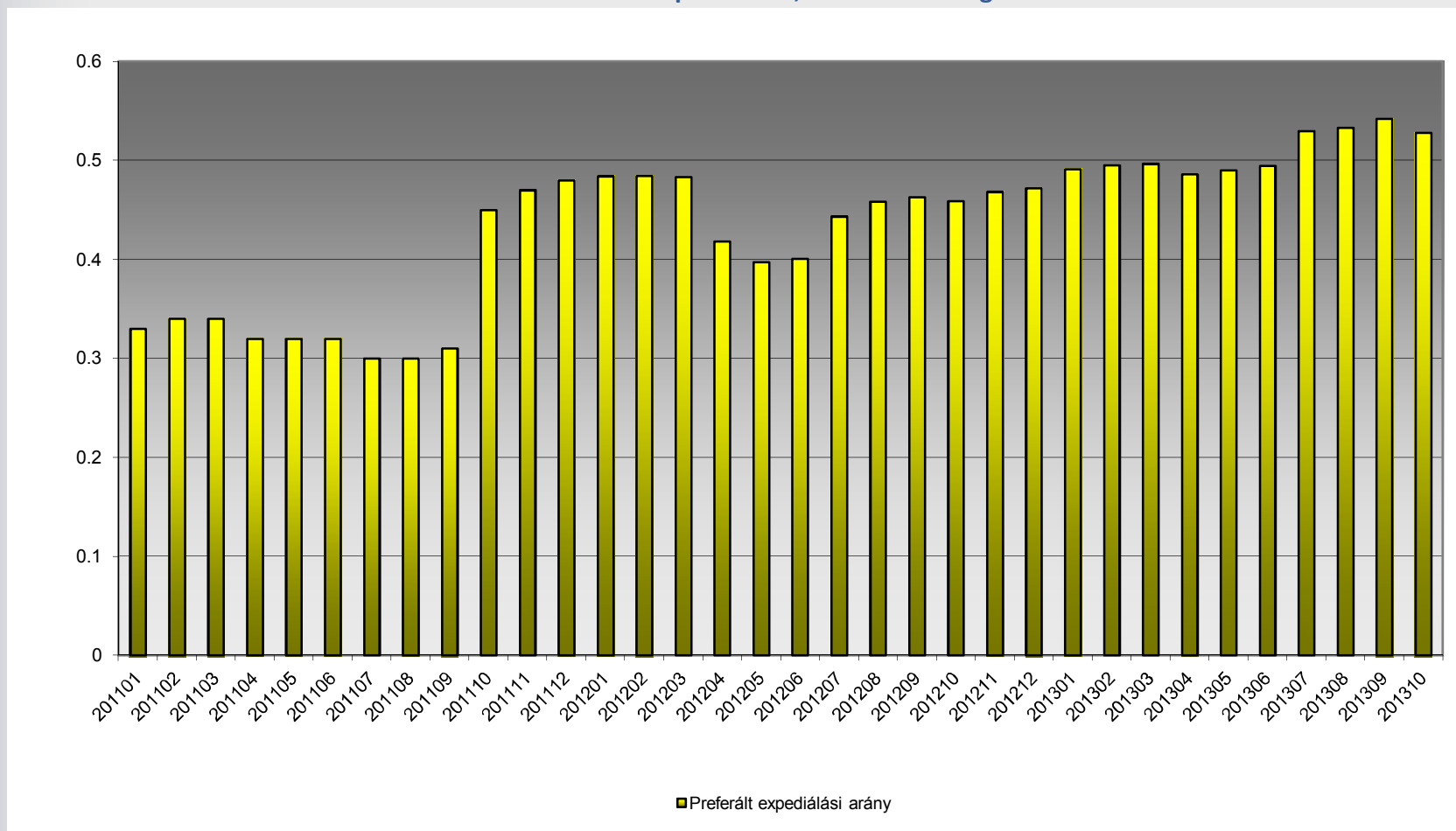




# Gyógyszertári generikus ösztönző rendszer – a gyógyszertárak együttes expedíálási aránya



A feltételeknek a patikák 99,96 %-a felel meg.



\* a hatóanyag-alapú fix csoport esetén a preferált referencia ársávba tartozó gyógyszer, ennek hiányában a referenciagyógyszer vagy a referenciagyógyszer napi terápiás költségével megegyező, illetve annál alacsonyabb napi terápiás költségű gyógyszer kiadási aránya



## **II. Gyógyászati segédeszközök**



## Az ártámogatási terület törekvése a gyógyszer-támogatásban



A gyógyszer-támogatásra fordítható szűkös költségvetési forrásokat igyekszünk oly módon felhasználni, hogy a betegek számára is elfogadható módon hozzuk egyensúlyba a társadalmi szolidaritás és a fenntarthatóság szempontjait.

Mindezt úgy érhetjük el, hogy a legkülönbözőbb gyógyszer-támogatásokat használók érdekeit tartjuk szem előtt, szigorú szakmai szempontok szerint hozzuk döntéseinket, és a járulékfizetők befizetéseiből rendelkezésre álló forrásokat a támogatások szétaprózása helyett olyan korszerű és költséghatékony technológiák támogatására összpontosítjuk, amelyek valódi segítséget nyújtanak elsősorban a végleges vagy tartós egészségkárosodással élőknek, és amelyek támogatás nélkül nem volnának elérhetők számukra.

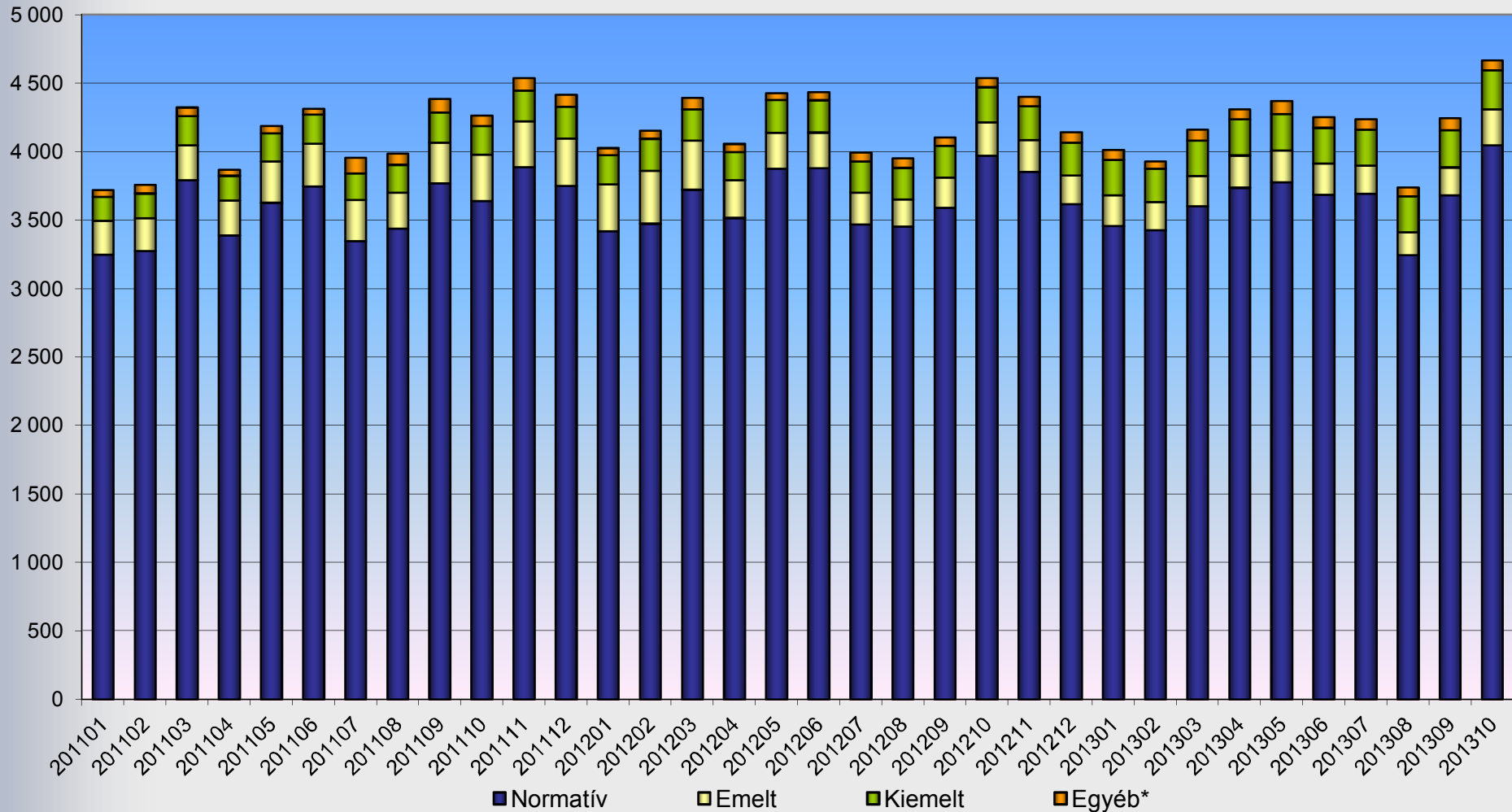
Külön figyelmet fordítunk a magas fokú rehabilitációra, aktív életvitelük vagy munkaképességük visszaszerzésére törekvő betegeknek annak érdekében, hogy a társadalom teljes jogú tagjainak érezhessék magukat.



# Támogatásiáramlás jogcím szerinti bontásban



Támogatásiáramlás (millió Ft)



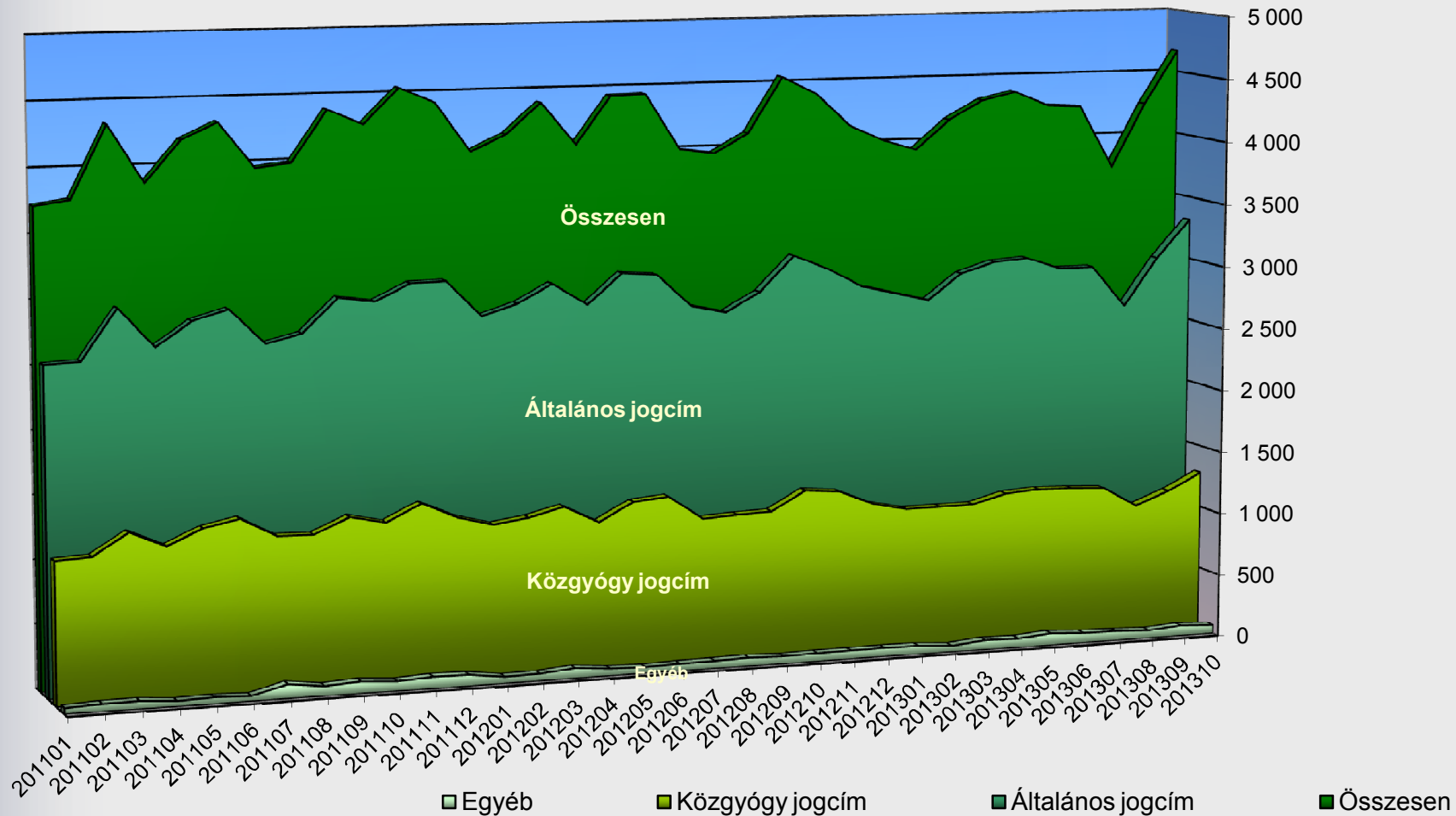
\* Megjegyzés: Az egyéb megnevezés alatt a HM, az ÜB és az egyedi méltányossági jogcímek értendők.



# A gyógyászati segédeszközökre kifizetett támogatás általános és közgyógy jogcímen realizált hányada



Támogatási kiáramlás (millió Ft)

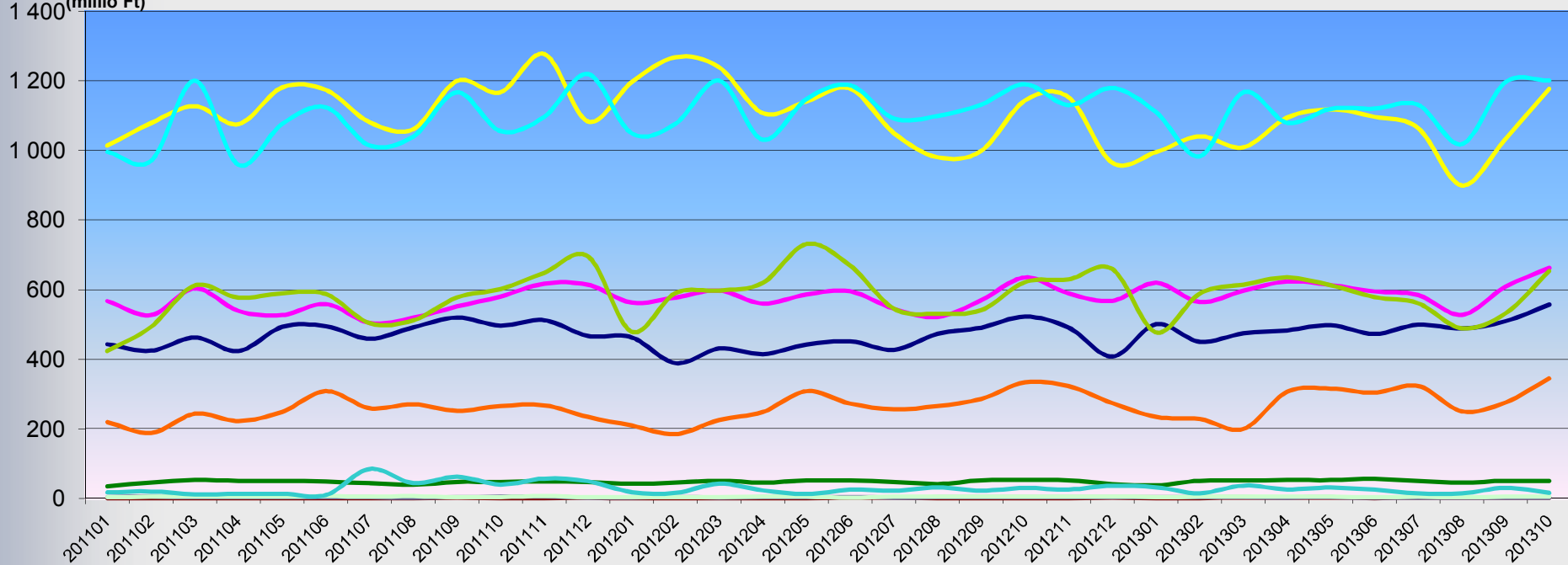




# Gyógyászati segédeszközökre elszámolt társadalombiztosítási támogatás eszköz(al-)osztályonként (millió Ft)



Támogatási áramlás  
(millió Ft)



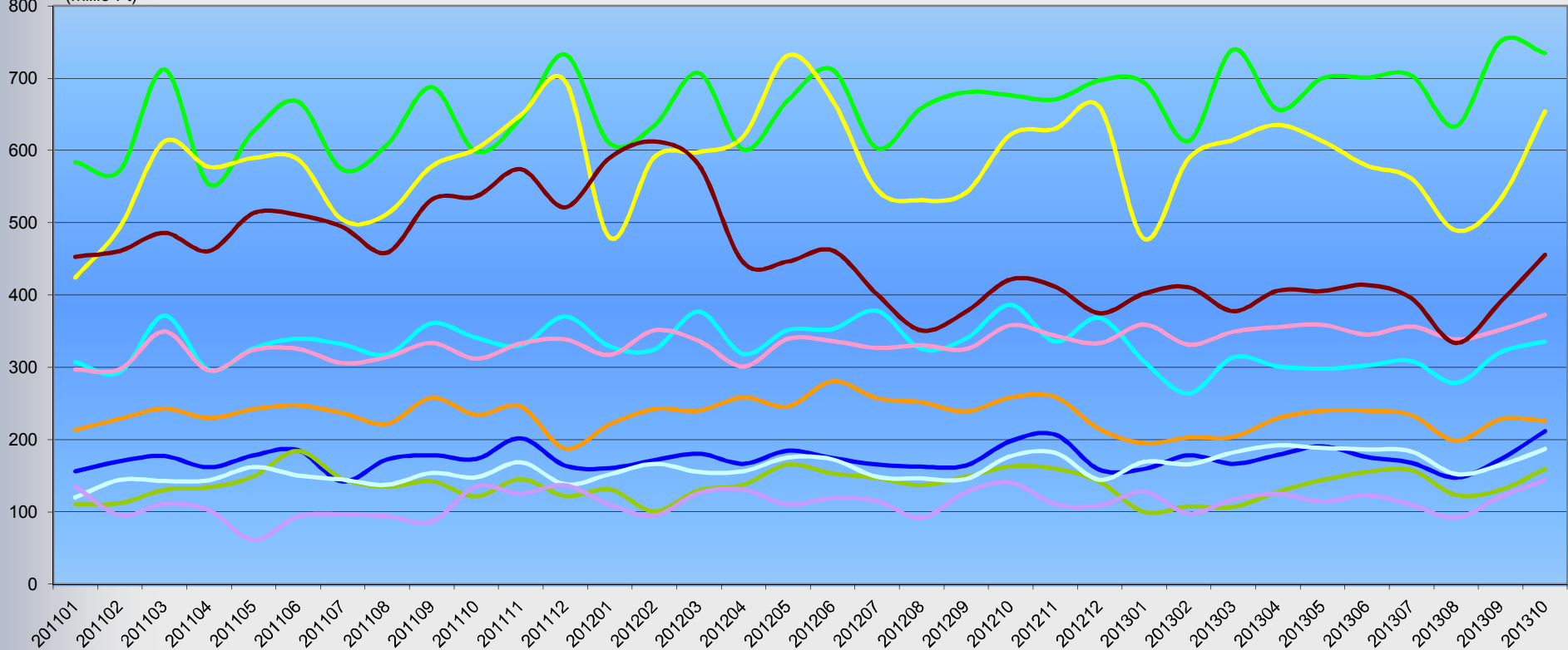
- 02 Kötszerek
- 04 Személyes gyógykezelő eszközök
- 06 Ortéziszek és protéziszek
- 09 Személyes gondoskodás és védelem segédeszközei
- 12 Személyes mozgás segédeszközei
- 15 Háztartási segédeszközök
- 18 Bútorzat és lakás-, illetve egyéb helyiség-átalakítások
- 21 03 Optikai segédeszközök
- 21 42 Szemtől szembeni kommunikációs eszközök
- 21 45 Hallásjavító eszközök
- 99 Alkatrészek, nem támogatott termék javítási munkadíja, rezsióradíj, OEP méltányossági engedélyre kiszolgált gyse



# A legnagyobb támogatáskiáramlást generáló eszközalosztályokra (ISO4) fordított támogatás (millió Ft)



Támogatáskiáramlás  
(millió Ft)



09 30 Vizeletfelszívó és defektálási segédeszközök

09 18 Sztómaterapiás segédeszközök

06 33 Ortopéd cipők és tartozékaik

06 12 Alsó végtagok ortézisrendszerei

06 03 Gerincortézis-rendszerek

21 45 Hallásjavító eszközök

04 24 Fizikai, élettani és biokémiai vizsgáló készülékek és anyagok

06 24 Alsó végtagok protézisrendszerei

12 21 Kerekesszékek

04 19 Segédeszközök gyógyszerbeadáshoz



### **III.**

# **Egyedi támogatások**



## TOP 5 - Egyedi támogatás alapján



201310				
TTT Kód	Termék Név	Kiszerezés	Egyedi támogatás (Ft)	Betegszám
210212936	AVASTIN 25 MG/ML KONCENTRÁTUM OLDATOS INFÚZIÓHOZ	1x16ml injekciós üvegben	57 159 360	47
210603226	ZELBORAF 240 MG FILMTABLETTA	56x	45 998 710	14
210546822	ZYTIGA 250 MG TABLETTA	120x tartályban	33 248 881	25
210327553	DUODOPA 20 MG/ML+5 MG/ML INTESZTINÁLIS GÉL	7x100ml pvc zsákban	27 802 772	28
210384319	AFINITOR 10 MG TABLETTA	30x	25 015 336	23



## TOP 5 Egyedi betegszám alapján



201310				
TTT Kód	Termék Név	Kiszerezés	Egyedi támogatás (Ft)	Betegszám
290001836	METALCAPTASE TABL. 150MG	50X	2 021 160	77
290000783	DAPSON-FATOL TAB 50 MG	100X	0	57
210212936	AVASTIN 25 MG/ML KONCENTRÁTUM OLDATOS INFÚZIÓHOZ	1x16ml injekciós üvegben	50 371 686	38
210275667	MYFENAX 500 MG FILMTABLETTA	50x	1 823 717	35
290016857	BIOTIIN-ASMEDIC 2,5MG TABL.	100X	471 020	35