

J E L E N T É S
a fekvőbeteg-szakellátás
teljesítményéről

2015. augusztus

Tartalomjegyzék

| | |
|---|----------|
| Aktív fekvőbeteg-szakellátás ----- | 4 |
| Az ágyszám és a tényleges ágykihasználás alakulása ----- | 4 |
| Betegforgalom ----- | 4 |
| Az aktív ellátás ápolási napjai (kúraszerű ellátással együtt) ----- | 4 |
| Az aktív ellátás teljesítményadatai (kúraszerű ellátással együtt) ----- | 4 |
| Teljes HBCs esetszám országosan a kúraszerű ellátás teljesítményével együtt ----- | 5 |
| HBCs súlyszám összeg országosan a kúraszerű ellátás és a hosszú napok teljesítményével együtt ----- | 6 |
| Case-mix index országosan a kúraszerű ellátás teljesítményével együtt ----- | 7 |
| Teljes HBCs esetszám intézmény-csoportonként a kúraszerű ellátás teljesítményével együtt ----- | 8 |
| HBCs súlyszám összeg intézmény-csoportonként a kúraszerű ellátás és a hosszú napok teljesítményével együtt ----- | 9 |
| Case-mix index intézmény-csoportonként a kúraszerű ellátás teljesítményével együtt ----- | 10 |
| Kórházi ágyszám kimutatás megyénként ----- | 11 |
| 10 ezer lakosra jutó ágyak száma megyénként ----- | 12 |
| Kórházi ágyszám kimutatás szakterületenként ----- | 13 |
| Kórházi ágyszám kimutatás intézmény-csoportonként ----- | 15 |
| Teljes HBCs esetek területi megoszlása ----- | 16 |
| Teljes HBCs esetek területi megoszlása a beteg lakóhelyének irányítószáma szerint ----- | 17 |
| 10 ezer lakosra jutó teljes HBCs esetek területi megoszlása a beteg lakóhelyének irányítószáma szerint ----- | 18 |
| Teljes HBCs esetek intézmény-csoportonkénti megoszlása ----- | 19 |
| Az elszámolt ápolási napok területi megoszlása ----- | 20 |
| Az elszámolt ápolási napok területi megoszlása a beteg lakóhelyének irányítószáma szerint ----- | 21 |
| 10 ezer lakosra jutó elszámolt ápolási nap területi megoszlása a beteg lakóhelyének irányítószáma szerint ----- | 22 |
| Az elszámolt ápolási napok intézmény-csoportonkénti megoszlása ----- | 23 |
| Az elszámolt HBCs súlyszám összesen területi megoszlása ----- | 24 |
| Az elszámolt súlyszám területi megoszlása a beteg lakóhelyének irányítószáma szerint ----- | 25 |
| 10 ezer lakosra jutó elszámolt súlyszám területi megoszlása a beteg lakóhelyének irányítószáma szerint ----- | 26 |
| A HBCs súlyszám összesen intézmény-csoportonkénti megoszlása ----- | 27 |
| A HBCs súlyszám összesen megoszlása szakterületenként ----- | 28 |
| Az aktív ápolás case-mix indexének területi alakulása ----- | 30 |
| A case-mix index területi megoszlása a beteg lakóhelyének irányítószáma szerint ----- | 31 |
| Az aktív ápolás case-mix indexének alakulása szakterületenként ----- | 32 |
| Az aktív ápolás case-mix indexének alakulása intézmény-csoportonként ----- | 34 |

| | |
|---|-----------|
| Krónikus fekvőbeteg-szakellátás ----- | 35 |
| Krónikus ágyszám és tényleges ágykihasználás alakulása ----- | 35 |
| Krónikus ápolási napok elszámolás szerint ----- | 35 |
| Krónikus súlyozott napok elszámolás szerint ----- | 35 |
| Kórházi krónikus ágyszám kimutatás megyénként ----- | 36 |
| 10 ezer lakosra jutó krónikus ágyak száma megyénként ----- | 37 |
| Kórházi krónikus ágyszám kimutatás szakterületenként ----- | 38 |
| Kórházi krónikus ágyszám kimutatás intézmény-csoportonként ----- | 39 |
| A krónikus napok területi megoszlása az ápoló intézmény megyéje szerint ----- | 40 |
| A krónikus napok intézmény-csoportonkénti megoszlása ----- | 41 |
| A krónikus napok megoszlása szakterületenként ----- | 42 |

| | |
|---|-----------|
| Feldolgozás során végzett ellenőrzések és ellenőrzésre javasolt kórházak-- | 43 |
| I. A TAJ szám kitöltésének ellenőrzése----- | 43 |
| A jelentett hibás TAJ-ú esetek alakulása (újszülöttekkel együtt) ----- | 43 |
| A legnagyobb a hibás TAJ-ú esetek aránya az alábbi kórházakban ----- | 43 |
| II. HBCs-k, ahol a legnagyobb az esetszám, illetve a súlyszám összeg----- | 44 |
| III. A csillaggal kiemelt HBCs-k ----- | 45 |
| A legnagyobb esetszámmal előforduló *-os HBCs-k a kompetens intézményekben ----- | 45 |
| A legnagyobb súlyszámmal előforduló *-os HBCs-k a kompetens intézményekben----- | 46 |
| A nem kompetens kórházakból jelentett *-gal kiemelt HBCs-k ----- | 47 |
| IV. Súlyos társult betegséggel előforduló esetek ----- | 48 |
| A 10 legnagyobb esetszámú súlyos társult betegséges HBCs ----- | 48 |
| Az alábbi szolgáltatóknál a legtöbb a súlyos társult betegséggel járó eset ----- | 49 |
| V. A kórházban elhunytak 9970 Boncolás HBCs-ben történő elszámolása ----- | 50 |
| Halálesetek és boncolások országosan ----- | 50 |
| Kórházak, amelyekben a boncolási arány a legmagasabb ----- | 50 |
| Kórházak, amelyekben a boncolási arány a legalacsonyabb----- | 50 |
| Az alábbi kórházakban elhunytak közül egyet sem boncoltak ----- | 51 |

| | |
|-----------------------------|----------|
| Tartalomjegyzék----- | 2 |
|-----------------------------|----------|

Aktív fekvőbeteg-szakellátás 2015. augusztus

1. Az ágyszám és a tényleges ágykihasználás alakulása

| Időszak | Aktív ágyszám | Tényleges ágykihaszn. % | Normatív ágykihaszn.% |
|-----------------------------|---------------|----------------------------|--------------------------|
| 2015. augusztus | 41 699 | 64,97 | 69,71 |
| az előző év azonos időszaka | 42 130 | 67,94 | 71,97 |
| az előző hónap | 41 847 | 71,30 | 76,84 |

2. Betegforgalom

Teljes HBCs esetek száma (kúraszerű ellátással együtt): 151 759,10

| Változás mértéke | eltérés | % |
|--------------------------------|------------|-------|
| az előző év egy havi átlagától | -20 465,58 | 88,12 |
| az előző év azonos időszakától | -4 663,54 | 97,02 |
| az előző hónaptól | -18 272,13 | 89,25 |

3. Az aktív ellátás ápolási napjai (kúraszerű ellátással együtt): 878 400

Ebből

| | |
|-------------------------------------|---------------|
| hosszú nap: | 14 817 |
| intenzív hosszú nap: | 1 370 |
| Összesen: | 16 187 |
| (az ápolási napok 1,84 %-a) | |

| Változás mértéke | eltérés | % |
|--------------------------------|-------------|-------|
| az előző év egy havi átlagától | -125 605,17 | 87,49 |
| az előző év azonos időszakától | -52 730,00 | 94,34 |
| az előző hónaptól | -93 931,00 | 90,34 |

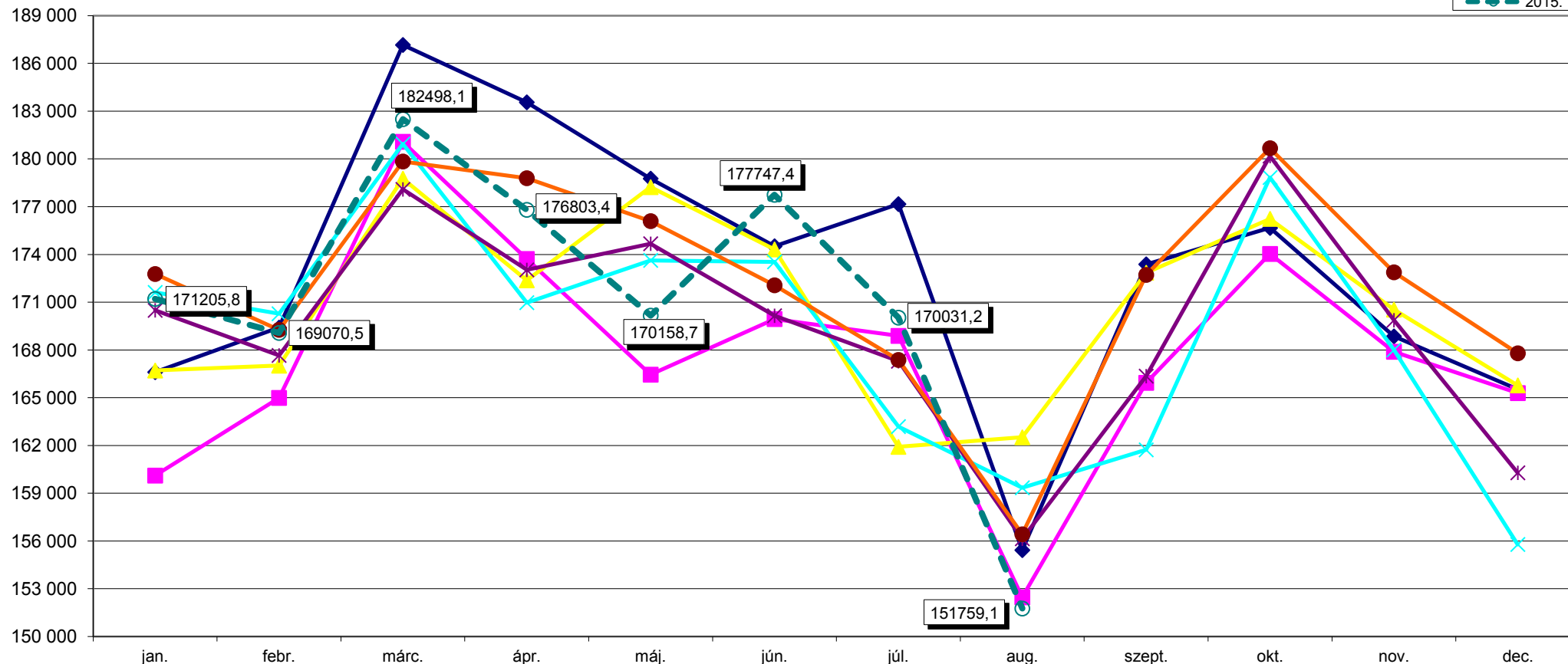
4. Az aktív ellátás teljesítmény adatai (kúraszerű ellátással együtt)

Az elszámolt HBCs súlyszám: 173 606,80
Case-mix index: 1,14396

| Változás mértéke | HBCs súlyszám | | CM index | |
|--------------------------------|---------------|-------|----------|--------|
| | eltérés | % | eltérés | % |
| az előző év egy havi átlagától | -23 535,95 | 88,06 | -0,00071 | 99,94 |
| az előző év azonos időszakától | -4 043,18 | 97,72 | 0,00825 | 100,73 |
| az előző hónaptól | -23 093,40 | 88,26 | -0,01289 | 98,89 |

Teljes HBCs esetszám országosan a kúraszerű ellátás teljesítményével együtt

teljes HBCs eset

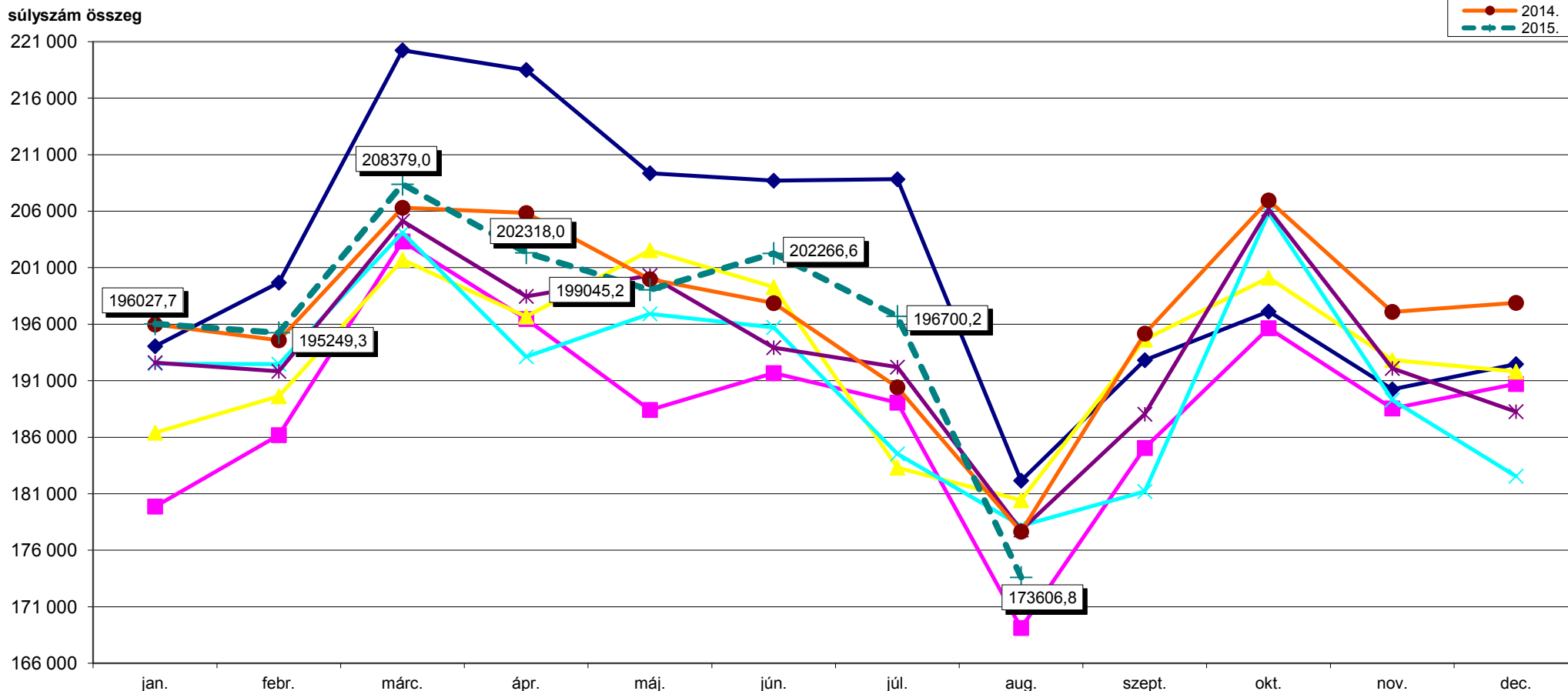


2004. febr. 1-től HBCs 5.0 verzió, 3/2004. (I. 15.) ESZCSM rendelet

- 2009. áprilistól az 58/2009. (III. 18.) Korm. rend. szabályainak alkalmazása
- 2009. szeptembertől a 29/2009. (VIII. 14.) EüM rend. szabályainak alkalmazása
- 2009. novembertől a 35/2009. (X. 29.) EüM rend. szabályainak alkalmazása
- 2010. júniustól a 35/2010. (V. 14.) EüM rend. szabályainak alkalmazása
- 2011. júliustól a 36/2011. (VI. 27.) NEFMI rend. szabályainak alkalmazása
- 2011. novembertől a 60/2011. (X. 25.) NEFMI rend. szabályainak alkalmazása
- 2012. februártól a 70/2011. (XII. 23.) NEFMI rend. szabályainak alkalmazása
- 2013. januártól a 447/2012. (XII. 29.) Korm. rend. és az 55/2012. (XII. 28.) EMMI rend. szabályainak alkalmazása
- 2013. áprilistól ill. májustól a 24/2013. (III. 29.) EMMI rendelet szabályainak alkalmazása
- 2013. szeptembertől a 62/2013. (VIII. 27.) EMMI rendelet szabályainak alkalmazása
- 2014. májustól a 36/2014. (IV. 30.) EMMI rendelet szabályainak alkalmazása
- 2015. áprilistól a 364/2014. (XII. 30.) Korm. rend. szabályainak, valamint a 124/2015. (V. 26.) Korm. rendelettel júniustól jogszabályi szintre emelt szabályoknak az alkalmazása
- 2015. augusztustól a 192/2015. (VII. 21.) Korm. rend. szabályainak alkalmazása

- 2009. januártól a 48/2008. (XII. 31.) EüM rend. szabályainak alkalmazása
- 2009. július 15-étől a 141/2009. (VII. 3.) Korm. rend. szabályainak alkalmazása
- 2009. szeptembertől a 35/2009. (X. 29.) EüM rend. szeptemberi súlyszámainak alkalmazása
- 2010. januártól a 291/2009. (XII. 18.) Korm. r. és az 51/2009. (XII. 30.) EüM r. szabályainak alkalmazása
- 2011. januártól a 365/2010. (XII. 30.) Korm. r. és a 29/2010. (XII. 30.) NEFMI r. szabályainak alkalmazása
- 2011. augusztustól a 139/2011. (VII. 21.) Korm. rend. szabályainak alkalmazása
- 2012. januártól a 227/2011. (X. 28.) Korm. rend. és a 4/2012. (I. 12.) NEFMI rend. szabályainak alkalmazása
- 2012. augusztustól a 164/2012. (VII. 19.) Korm. rend. szabályainak (4 jegyű szakmakódok) alkalmazása
- 2013. februártól ill. májustól a 9/2013. (I. 31.) EMMI rendelet szabályainak alkalmazása
- 2013. augusztustól a 254/2013. (VII. 5.) Korm. rend. szabályainak alkalmazása
- 2014. januártól az 519/2013. (XII. 30.) Korm. r. és a 4/2014. (I. 20.) EMMI r. szabályainak alkalmazása
- 2015. januártól a 364/2014. (XII. 30.) Korm. r. és a 7/2015. (II. 2.) EMMI r. szabályainak alkalmazása

HBCs súlyszám összeg országosan a kúraszerű ellátás és a hosszú napok teljesítményével együtt

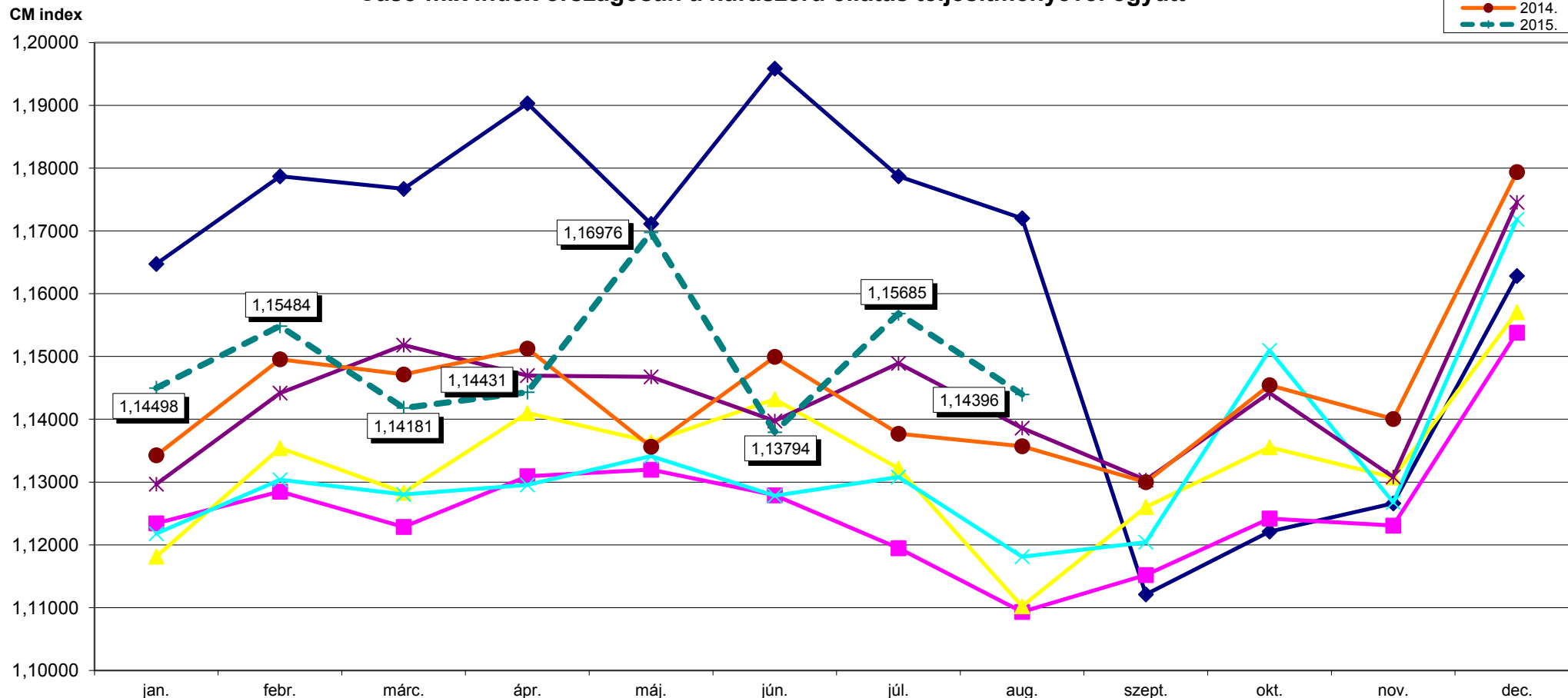


2004. febr. 1-től HBCs 5.0 verzió, 3/2004. (I. 15.) ESZCSM rendelet

- 2009. áprilistól az 58/2009. (III. 18.) Korm. rend. szabályainak alkalmazása
- 2009. szeptembertől a 29/2009. (VIII. 14.) EüM rend. szabályainak alkalmazása
- 2009. novembertől a 35/2009. (X. 29.) EüM rend. szabályainak alkalmazása
- 2010. júniustól a 35/2010. (V. 14.) EüM rend. szabályainak alkalmazása
- 2011. júliustól a 36/2011. (VI. 27.) NEFMI rend. szabályainak alkalmazása
- 2011. novembertől a 60/2011. (X. 25.) NEFMI rend. szabályainak alkalmazása
- 2012. februártól a 70/2011. (XII. 23.) NEFMI rend. szabályainak alkalmazása
- 2013. januártól a 447/2012. (XII. 29.) Korm. rend. és az 55/2012. (XII. 28.) EMMI rend. szabályainak alkalmazása
- 2013. áprilistól ill. májustól a 24/2013. (III. 29.) EMMI rendelet szabályainak alkalmazása
- 2013. szeptembertől a 62/2013. (VIII. 27.) EMMI rendelet szabályainak alkalmazása
- 2014. májustól a 36/2014. (IV. 30.) EMMI rendelet szabályainak alkalmazása
- 2015. áprilistól a 364/2014. (XII. 30.) Korm. rend. szabályainak, valamint a 124/2015. (V. 26.) Korm. rendelettel júniustól jogszabályi szintre emelt szabályoknak az alkalmazása
- 2015. augusztustól a 192/2015. (VII. 21.) Korm. rend. szabályainak alkalmazása

- 2009. januártól a 48/2008. (XII. 31.) EüM rend. szabályainak alkalmazása
- 2009. július 15-étől a 141/2009. (VII. 3.) Korm. rend. szabályainak alkalmazása
- 2009. szeptembertől a 35/2009. (X. 29.) EüM rend. szeptemberi súlyszámainak alkalmazása
- 2010. januártól a 291/2009. (XII. 18.) Korm. r. és az 51/2009. (XII. 30.) EüM r. szabályainak alkalmazása
- 2010. januártól a 365/2010. (XII. 30.) Korm. r. és a 29/2010. (XII. 30.) NEFMI r. szabályainak alkalmazása
- 2011. augusztustól a 139/2011. (VII. 21.) Korm. rend. szabályainak alkalmazása
- 2012. januártól a 227/2011. (X. 28.) Korm. rend. és a 4/2012. (I. 12.) NEFMI rend. szabályainak alkalmazása
- 2012. augusztustól a 164/2012. (VII. 19.) Korm. rend. szabályainak (4 jegyű szakmakódok) alkalmazása
- 2013. februártól ill. májustól a 9/2013. (I. 31.) EMMI rendelet szabályainak alkalmazása
- 2013. augusztustól a 254/2013. (VII. 5.) Korm. rend. szabályainak alkalmazása
- 2014. januártól az 519/2013. (XII. 30.) Korm. r. és a 4/2014. (I. 20.) EMMI r. szabályainak alkalmazása
- 2015. januártól a 364/2014. (XII. 30.) Korm. r. és a 7/2015. (II. 2.) EMMI r. szabályainak alkalmazása

Case-mix index országosan a kúraszerű ellátás teljesítményével együtt



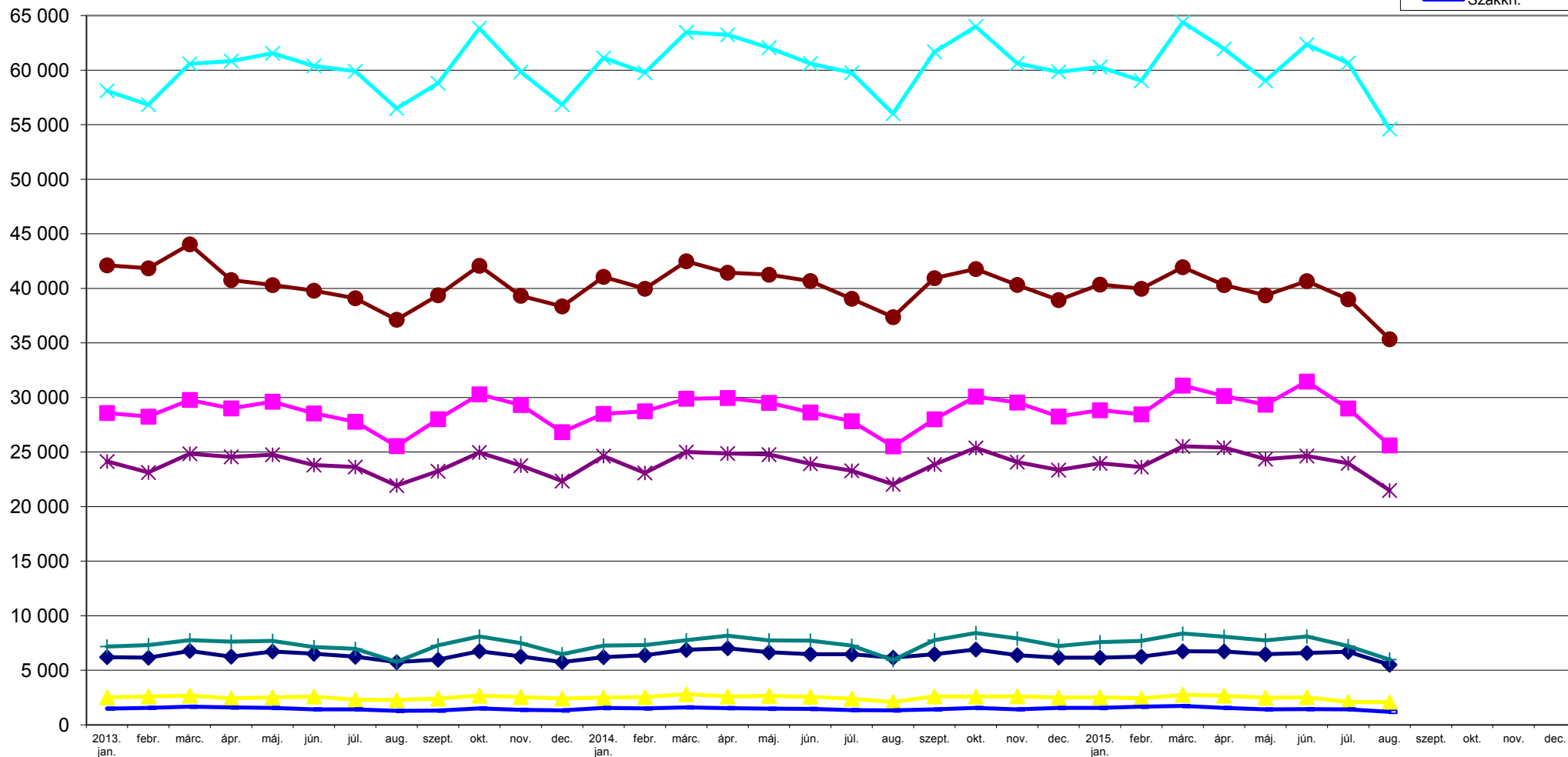
2004. febr. 1-től HBCs 5.0 verzió, 3/2004. (I. 15.) ESZCSM rendelet

- 2009. áprilistól az 58/2009. (III. 18.) Korm. rend. szabályainak alkalmazása
- 2009. szeptembertől a 29/2009. (VIII. 14.) EüM rend. szabályainak alkalmazása
- 2009. novembertől a 35/2009. (X. 29.) EüM rend. szabályainak alkalmazása
- 2010. júniustól a 35/2010. (V. 14.) EüM rend. szabályainak alkalmazása
- 2011. júliustól a 36/2011. (VI. 27.) NEFMI rend. szabályainak alkalmazása
- 2011. novembertől a 29/2011. (X. 25.) NEFMI rend. szabályainak alkalmazása
- 2012. februártól a 70/2011. (XII. 23.) NEFMI rend. szabályainak alkalmazása
- 2013. januártól a 447/2012. (XII. 29.) Korm. rend. és az 55/2012. (XII. 28.) EMMI rend. szabályainak alkalmazása
- 2013. áprilistól ill. májustól a 24/2013. (III. 29.) EMMI rendelet szabályainak alkalmazása
- 2013. szeptembertől a 62/2013. (VIII. 27.) EMMI rendelet szabályainak alkalmazása
- 2014. májustól a 36/2014. (IV. 30.) EMMI rendelet szabályainak alkalmazása
- 2015. áprilistól a 364/2014. (XII. 30.) Korm. rend. szabályainak, valamint a 124/2015. (V. 26.) Korm. rendelettel júniustól jogszabályi szintre emelt szabályoknak az alkalmazása
- 2015. augusztustól a 192/2015. (VII. 21.) Korm. rend. szabályainak alkalmazása

- 2009. januártól a 48/2008. (XII. 31.) EüM rend. szabályainak alkalmazása
- 2009. július 15-étől a 141/2009. (VII. 3.) Korm. rend. szabályainak alkalmazása
- 2009. szeptembertől a 35/2009. (X. 29.) EüM rend. szabályainak alkalmazása
- 2010. januártól a 291/2009. (XII. 18.) Korm. r. és az 51/2009. (XII. 30.) EüM r. szabályainak alkalmazása
- 2011. januártól a 365/2010. (XII. 30.) Korm. r. és a 29/2010. (XII. 30.) NEFMI r. szabályainak alkalmazása
- 2011. augusztustól a 139/2011. (VII. 21.) Korm. rend. szabályainak alkalmazása
- 2012. januártól a 227/2011. (X. 28.) Korm. rend. és a 4/2012. (I. 12.) NEFMI rend. szabályainak alkalmazása
- 2012. augusztustól a 164/2012. (VII. 19.) Korm. rend. szabályainak (4 jegyű szakmakódok) alkalmazása
- 2013. februártól ill. májustól a 9/2013. (I. 31.) EMMI rendelet szabályainak alkalmazása
- 2013. augusztustól a 254/2013. (VII. 5.) Korm. rend. szabályainak alkalmazása
- 2014. januártól az 519/2013. (XII. 30.) Korm. r. és a 4/2014. (I. 20.) EMMI r. szabályainak alkalmazása
- 2015. januártól a 364/2014. (XII. 30.) Korm. r. és a 7/2015. (II. 2.) EMMI r. szabályainak alkalmazása

Teljes HBCs esetszám intézmény-csoportonként a kúraszerű ellátás teljesítményével együtt

teljes HBCs eset

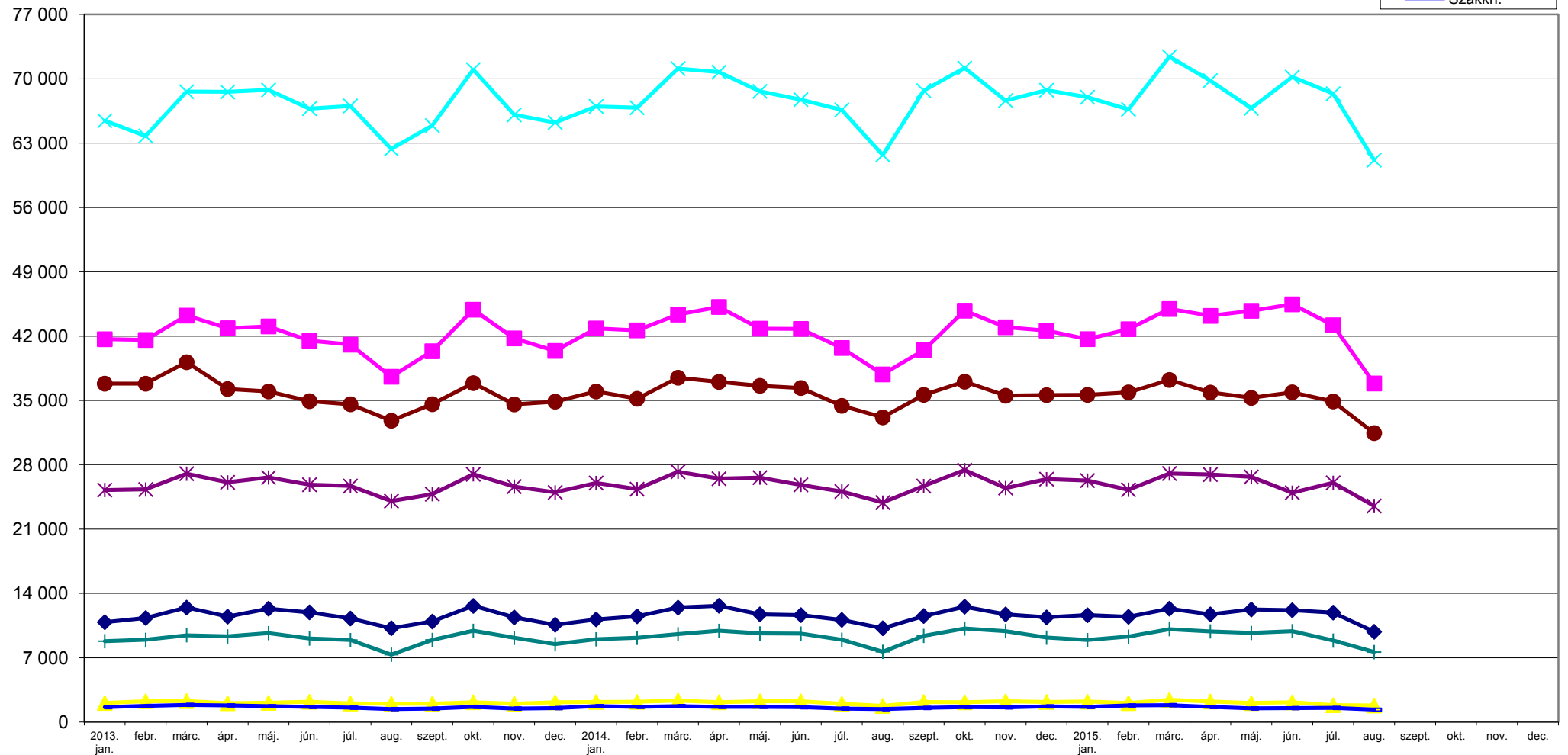


2013. januártól a 447/2012. (XII. 29.) Korm. r. és az 55/2012. (XII. 28.) EMMI r. szabályainak alkalmazása
 2013. áprilistól ill. májustól a 24/2013. (III. 29.) EMMI rendelet szabályainak alkalmazása
 2013. szeptembertől a 62/2013. (VIII. 27.) EMMI rendelet szabályainak alkalmazása
 2014. májustól a 36/2014. (IV. 30.) EMMI rendelet szabályainak alkalmazása
 2015. áprilistól a 364/2014. (XII. 30.) Korm. rend. szabályainak, valamint a 124/2015. (V. 26.) Korm. rendelettel júniustól jogszabályi szintre emelt szabályoknak az alkalmazása
 2015. augusztustól a 192/2015. (VII. 21.) Korm. rend. szabályainak alkalmazása

2013. februártól ill. májustól a 9/2013. (I. 31.) EMMI rendelet szabályainak alkalmazása
 2013. augusztustól a 254/2013. (VII. 5.) Korm. rend. szabályainak alkalmazása
 2014. januártól az 519/2013. (XII. 30.) Korm. r. és a 4/2014. (I. 20.) EMMI r. szabályainak alkalmazása
 2015. januártól a 364/2014. (XII. 30.) Korm. r. és a 7/2015. (II. 2.) EMMI r. szabályainak alkalmazása

HBCs súlyszám összeg intézmény-csoportonként a kúraszerű ellátás és a hosszú napok teljesítményével együtt

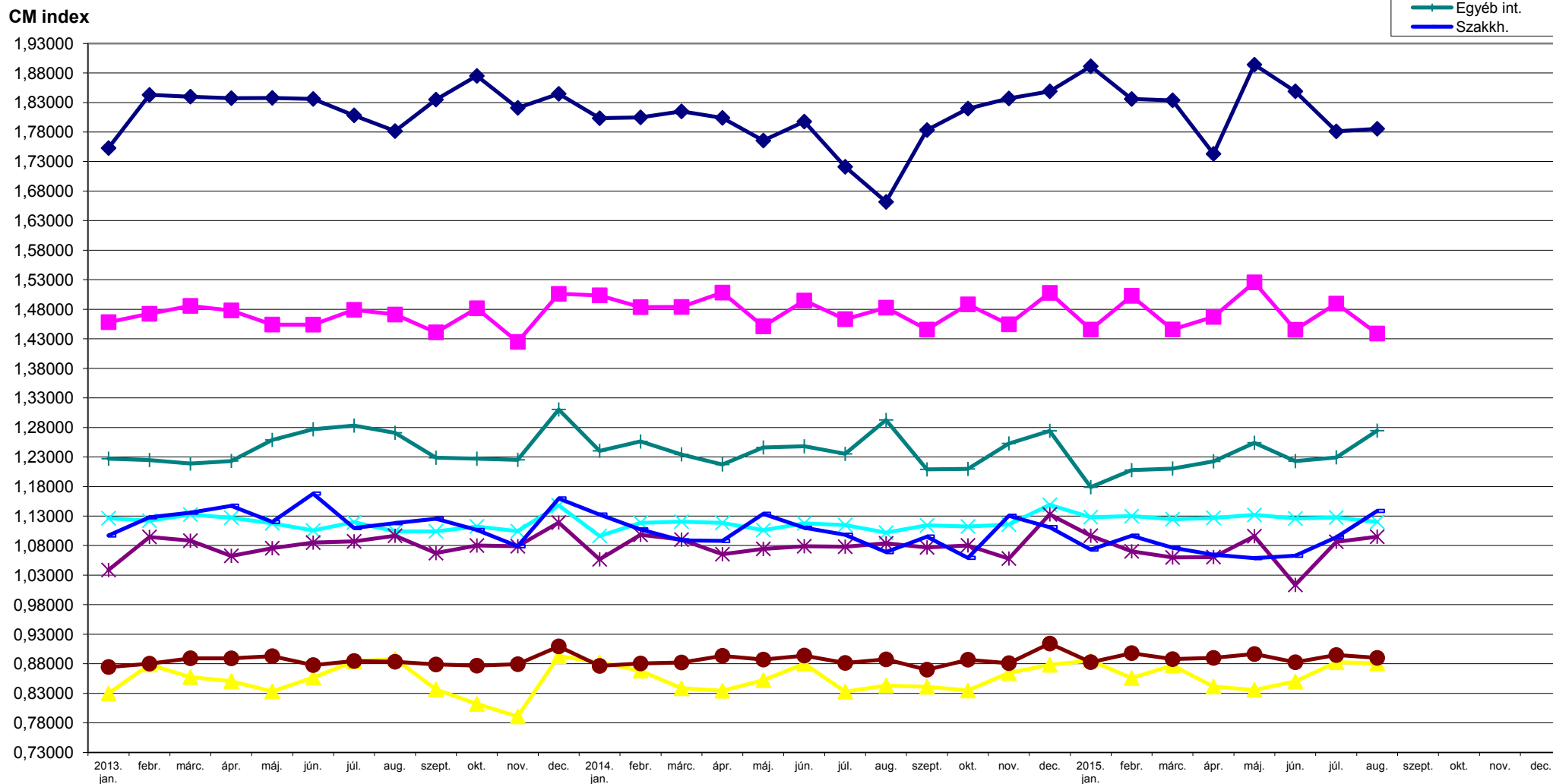
súlyszám összeg



2013. januártól a 447/2012. (XII. 29.) Korm. r. és az 55/2012. (XII. 28.) EMMI r. szabályainak alkalmazása
 2013. áprilistól ill. májustól a 24/2013. (III. 29.) EMMI rendelet szabályainak alkalmazása
 2013. szeptembertől a 62/2013. (VIII. 27.) EMMI rendelet szabályainak alkalmazása
 2014. májustól a 36/2014. (IV. 30.) EMMI rendelet szabályainak alkalmazása
 2015. áprilistól a 364/2014. (XII. 30.) Korm. rend. szabályainak, valamint a 124/2015. (V. 26.) Korm. rendelettel júniustól jogszabályi szintre emelt szabályoknak az alkalmazása
 2015. augusztustól a 192/2015. (VII. 21.) Korm. rend. szabályainak alkalmazása

2013. februártól ill. májustól a 9/2013. (I. 31.) EMMI rendelet szabályainak alkalmazása
 2013. augusztustól a 254/2013. (VII. 5.) Korm. rend. szabályainak alkalmazása
 2014. januártól az 519/2013. (XII. 30.) Korm. r. és a 4/2014. (I. 20.) EMMI r. szabályainak alkalmazás
 2015. januártól a 364/2014. (XII. 30.) Korm. r. és a 7/2015. (II. 2.) EMMI r. szabályainak alkalmazása

Case-mix index intézmény-csoportonként a kúraszerű ellátás teljesítményével együtt



2013. januártól a 447/2012. (XII. 29.) Korm. r. és az 55/2012. (XII. 28.) EMMI r. szabályainak alkalmazása
 2013. áprilistól ill. májustól a 24/2013. (III. 29.) EMMI rendelet szabályainak alkalmazása
 2013. szeptembertől a 62/2013. (VIII. 27.) EMMI rendelet szabályainak alkalmazása
 2014. májustól a 36/2014. (IV. 30.) EMMI rendelet szabályainak alkalmazása
 2015. áprilistól a 364/2014. (XII. 30.) Korm. rend. szabályainak, valamint a 124/2015. (V. 26.) Korm. rendelettel júniustól jogszabályi szintre emelt szabályoknak az alkalmazása
 2015. augusztustól a 192/2015. (VII. 21.) Korm. rend. szabályainak alkalmazása

2013. februártól ill. májustól a 9/2013. (I. 31.) EMMI rendelet szabályainak alkalmazása
 2013. augusztustól a 254/2013. (VII. 5.) Korm. rend. szabályainak alkalmazása
 2014. januártól az 519/2013. (XII. 30.) Korm. r. és a 4/2014. (I. 20.) EMMI r. szabályainak alkalmazása
 2015. januártól a 364/2014. (XII. 30.) Korm. r. és a 7/2015. (II. 2.) EMMI r. szabályainak alkalmazása

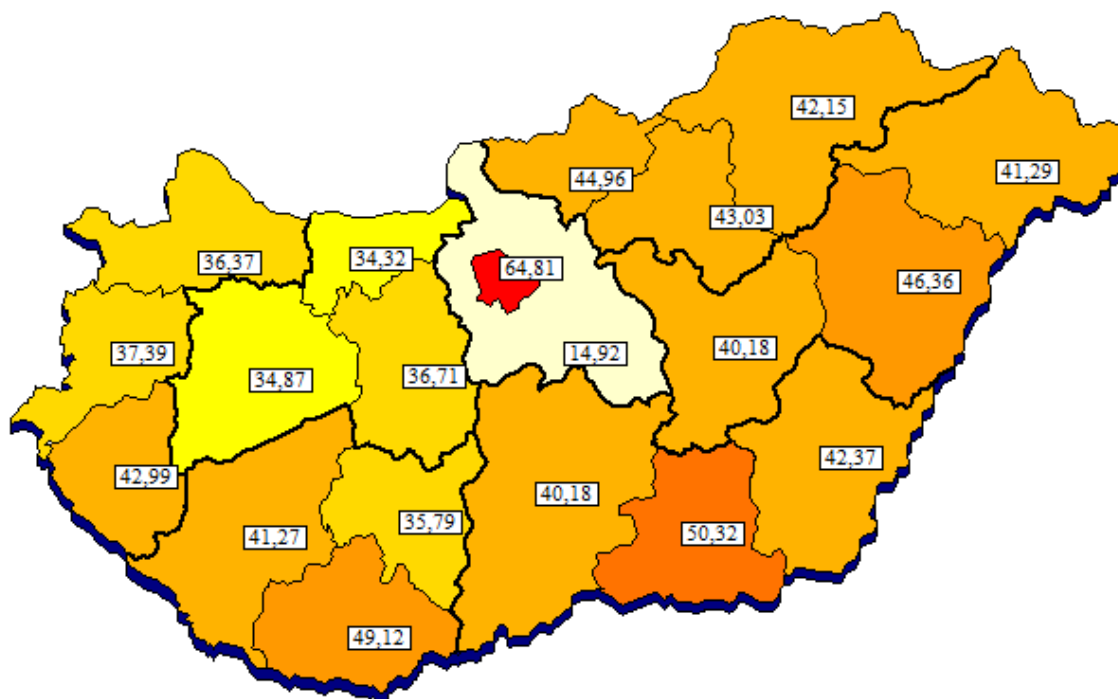
Kórházi ágyszám kimutatás megyénként

| Megye | Aktív ágyszám | Részesedés az országos összesenből % | Tényleges ágykihasználási % | Normatív ágykihasználási % |
|--------------------------|---------------|--------------------------------------|-----------------------------|----------------------------|
| Budapest | 11 307 | 27,12 | 65,88 | 70,01 |
| Baranya | 1 837 | 4,41 | 66,77 | 77,49 |
| Bács-Kiskun | 2 077 | 4,98 | 57,77 | 65,42 |
| Békés | 1 505 | 3,61 | 69,87 | 73,57 |
| Borsod-Abaúj-Zemplén | 2 845 | 6,82 | 66,17 | 65,13 |
| Csongrád | 2 050 | 4,92 | 60,54 | 67,63 |
| Fejér | 1 540 | 3,69 | 73,00 | 76,83 |
| Győr-Sopron-Moson | 1 638 | 3,93 | 66,22 | 66,51 |
| Hajdú-Bihar | 2 501 | 6,00 | 69,33 | 83,62 |
| Heves | 1 306 | 3,13 | 57,76 | 63,80 |
| Komárom-Esztergom | 1 032 | 2,47 | 65,28 | 68,60 |
| Nógrád | 892 | 2,14 | 54,06 | 56,26 |
| Pest | 1 821 | 4,37 | 61,08 | 67,34 |
| Somogy | 1 302 | 3,12 | 62,71 | 69,37 |
| Szabolcs-Szatmár-Bereg | 2 318 | 5,56 | 75,22 | 78,92 |
| Jász-Nagykun-Szolnok | 1 541 | 3,70 | 53,22 | 57,99 |
| Tolna | 816 | 1,96 | 53,83 | 54,63 |
| Vas | 952 | 2,28 | 68,38 | 67,06 |
| Veszprém | 1 217 | 2,92 | 65,15 | 64,74 |
| Zala | 1 202 | 2,88 | 67,51 | 74,30 |
| Országos összesen | 41 699 | 100,00 | 64,97 | 69,71 |

Az ágykihasználási százalék a kúraszerű ellátás ápolási napjait nem tartalmazza.

10 ezer lakosra jutó ágyak száma megyénként

10 ezer lakosra jutó ágyak száma országos összesen: **42,22**



Kórházi ágyszám kimutatás szakterületenként

| Szakterület | | Aktív ágyszám | Részesedés az országos összesenből % | Tényleges ágykihasználási % |
|-------------|--|---------------|--------------------------------------|-----------------------------|
| 0100 | Belgyógyászat | 4 116 | 9,87 | 68,60 |
| 0101 | Angiológia, phlebológia, lymphológia | 309 | 0,74 | 68,69 |
| 0102 | Haematológia | 566 | 1,36 | 77,36 |
| 0103 | Endokrinológia, anyagcsere és diabetológia | 710 | 1,70 | 59,60 |
| 0104 | Gasztroenterológia | 1 371 | 3,29 | 71,11 |
| 0105 | Nefrológia | 579 | 1,39 | 76,17 |
| 0106 | Geriátria | 175 | 0,42 | 56,33 |
| 0109 | Allergológia és klinikai immunológia | 266 | 0,64 | 58,45 |
| 0112 | Haemopoetikus őssejt transzplantáció | 50 | 0,12 | 11,42 |
| 0200 | Sebészet | 2 943 | 7,06 | 58,84 |
| 0202 | Tüdő- és mellkassebészet | 232 | 0,56 | 49,69 |
| 0203 | Érsebészet | 536 | 1,29 | 52,13 |
| 0204 | Idegsebészet | 502 | 1,20 | 60,72 |
| 0205 | Szívsebészet | 224 | 0,54 | 44,24 |
| 0208 | Szerv-transzplantációs sebészet | 91 | 0,22 | 31,90 |
| 0215 | Csecsemő- és gyermekszívsebészet | 20 | 0,05 | 30,16 |
| 0405 | Szülészet | 2 290 | 5,49 | 114,76 |
| 0406 | Nőgyógyászat | 891 | 2,14 | 47,06 |
| 0500 | Csecsemő- és gyermekgyógyászat | 1 559 | 3,74 | 65,27 |
| 0502 | PIC | 529 | 1,27 | 67,49 |
| 0503 | Csecsemő- és gyermekkardiológia | 94 | 0,23 | 32,22 |
| 0504 | Gyermek-tüdőgyógyászat | 285 | 0,68 | 24,87 |
| 0505 | Gyermek-gasztroenterológia | 166 | 0,40 | 55,27 |
| 0506 | Gyermeksebészet | 372 | 0,89 | 57,17 |
| 0508 | Gyermekszemészet | 38 | 0,09 | 16,89 |
| 0509 | Csecsemő és gyermek fül-, orr-, gégegyógyászat | 231 | 0,55 | 43,00 |
| 0511 | Gyermekneuroológia | 200 | 0,48 | 50,13 |
| 0515 | Csecsemő- és gyermekgyógyászati intenzív terápia | 190 | 0,46 | 57,35 |

| Szakterület | | Aktív ágyszám | Részesedés az országos összesenből % | Tényleges ágykihasz- nálási % |
|--------------------------|--|------------------|--|-------------------------------------|
| 0521 | Fejlődésneurológia | 18 | 0,04 | 48,57 |
| 0600 | Fül-orr-gégegyógyászat | 905 | 2,17 | 51,41 |
| 0700 | Szemészet | 679 | 1,63 | 58,32 |
| 0800 | Bőr- és nemibeteg-ellátás | 350 | 0,84 | 69,10 |
| 0900 | Neurológia | 1 978 | 4,74 | 57,62 |
| 0901 | Stroke ellátás | 705 | 1,69 | 59,70 |
| 1000 | Ortopédia | 826 | 1,98 | 62,44 |
| 1001 | Gerincsebészet | 111 | 0,27 | 36,09 |
| 1002 | Traumatológia | 2 711 | 6,50 | 62,49 |
| 1100 | Urológia | 1 076 | 2,58 | 55,40 |
| 1200 | Klinikai onkológia | 1 420 | 3,41 | 111,24 |
| 1201 | Sugárterápia | 414 | 0,99 | 55,85 |
| 1400 | Reumatológia | 1 085 | 2,60 | 67,06 |
| 1502 | Intenzív ellátás | 1 125 | 2,70 | 52,87 |
| 1600 | Infektológia | 877 | 2,10 | 54,49 |
| 1601 | AIDS beteg ellátás | 12 | 0,03 | 29,57 |
| 1603 | Trópusi betegségek ellátása | 3 | 0,01 | 32,26 |
| 1700 | Arc-, állcsont-, szájsebészet | 162 | 0,39 | 43,31 |
| 1800 | Pszichiátria | 2 555 | 6,13 | 67,45 |
| 1801 | Addiktológia | 248 | 0,59 | 54,33 |
| 1900 | Tüdőgyógyászat | 1 894 | 4,54 | 53,92 |
| 2000 | Plasztikai helyreállító és esztétikai sebészet | 63 | 0,15 | 42,75 |
| 2001 | Égéssebészet | 76 | 0,18 | 41,38 |
| 2002 | Gyermek plasztikai és égéssebészet | 17 | 0,04 | 50,85 |
| 2300 | Gyermek- és ifjúságpszichiátria | 139 | 0,33 | 66,98 |
| 4000 | Kardiológia | 2 085 | 5,00 | 59,10 |
| 4602 | Sürgősségi betegellátó egységben szervezett szakellátás | 562 | 1,35 | 48,11 |
| 4603 | Klinikai toxikológia | 68 | 0,16 | 35,34 |
| Országos összesen | | 41 699 | 100,00 | 64,97 |

Az ágykihasználási százalék a kúraszerű ellátás ápolási napjait nem tartalmazza.

Kórházi ágyszám kimutatás intézmény-csoportonként

| Intézet típusa | Aktív ágyszám | Részesedés az országos összesenből % | Tényleges ágykihasználási % | Normatív ágykihasználási % |
|------------------------------|---------------|--------------------------------------|-----------------------------|----------------------------|
| Országos intézetek | 1 569 | 3,76 | 60,02 | 62,30 |
| Egyetemek | 6 552 | 15,71 | 65,95 | 75,75 |
| Gyermekekórházak | 624 | 1,50 | 55,14 | 65,98 |
| Megyei intézetek | 15 323 | 36,75 | 66,11 | 68,97 |
| Fővárosi intézetek | 5 579 | 13,38 | 67,64 | 71,87 |
| Városi intézetek | 9 929 | 23,81 | 62,93 | 68,41 |
| MÁV, HM, BM, egyéb intézetek | 1 560 | 3,74 | 67,80 | 67,64 |
| Szakkórházak | 563 | 1,35 | 48,69 | 51,68 |
| Országos összesen | 41 699 | 100,00 | 64,97 | 69,71 |

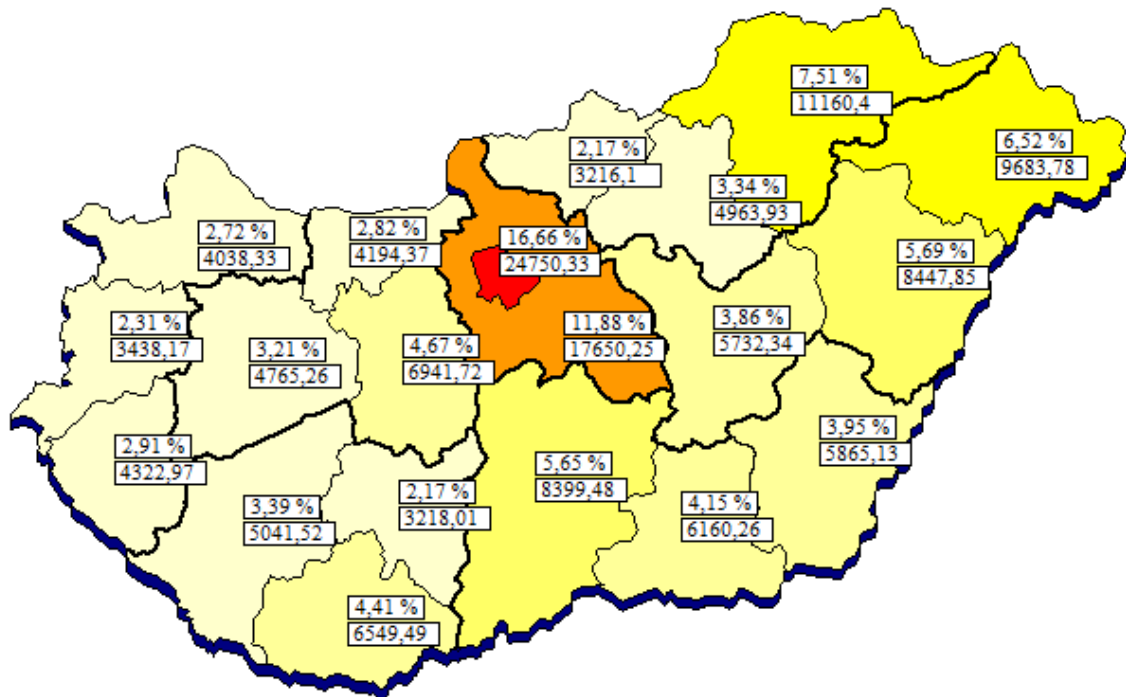
Az ágykihasználási százalék a kúraszerű ellátás ápolási napjait nem tartalmazza.

Teljes HBCs esetek területi megoszlása

| Megye | Teljes HBCs esetek | | | |
|--------------------------|----------------------------------|--------------------------------------|--|--|
| | Az ápoló intézet megyéje szerint | Részesedés az országos összesenből % | A megyében ellátott megyei lakosok szerint | A beteg lakóhelyének irányítószáma szerint |
| Budapest | 41 959,66 | 27,65 | 23 155,66 | 24 750,33 |
| Baranya | 7 551,94 | 4,98 | 6 132,22 | 6 549,49 |
| Bács-Kiskun | 7 287,42 | 4,80 | 6 679,69 | 8 399,48 |
| Békés | 5 117,51 | 3,37 | 4 969,88 | 5 865,13 |
| Borsod-Abaúj-Zemplén | 10 206,73 | 6,73 | 9 856,17 | 11 160,40 |
| Csongrád | 7 569,06 | 4,99 | 5 858,57 | 6 160,26 |
| Fejér | 6 208,49 | 4,09 | 5 322,37 | 6 941,72 |
| Győr-Sopron-Moson | 5 650,81 | 3,72 | 3 551,20 | 4 038,33 |
| Hajdú-Bihar | 10 490,61 | 6,91 | 8 065,50 | 8 447,85 |
| Heves | 4 118,08 | 2,71 | 3 408,38 | 4 963,93 |
| Komárom-Esztergom | 3 332,51 | 2,20 | 2 822,13 | 4 194,37 |
| Nógrád | 2 366,72 | 1,56 | 2 258,81 | 3 216,10 |
| Pest | 6 558,13 | 4,32 | 5 031,34 | 17 650,25 |
| Somogy | 5 069,20 | 3,34 | 4 047,81 | 5 041,52 |
| Szabolcs-Szatmár-Bereg | 9 017,38 | 5,94 | 8 462,34 | 9 683,78 |
| Jász-Nagykun-Szolnok | 4 674,15 | 3,08 | 4 146,98 | 5 732,34 |
| Tolna | 2 356,19 | 1,55 | 2 112,92 | 3 218,01 |
| Vas | 3 561,29 | 2,35 | 3 023,93 | 3 438,17 |
| Veszprém | 4 225,40 | 2,78 | 3 810,55 | 4 765,26 |
| Zala | 4 437,82 | 2,92 | 3 737,19 | 4 322,97 |
| Egyéb | - | - | - | 3 219,41 |
| Országos összesen | 151 759,10 | 100,00 | 116 453,64 | 151 759,10 |

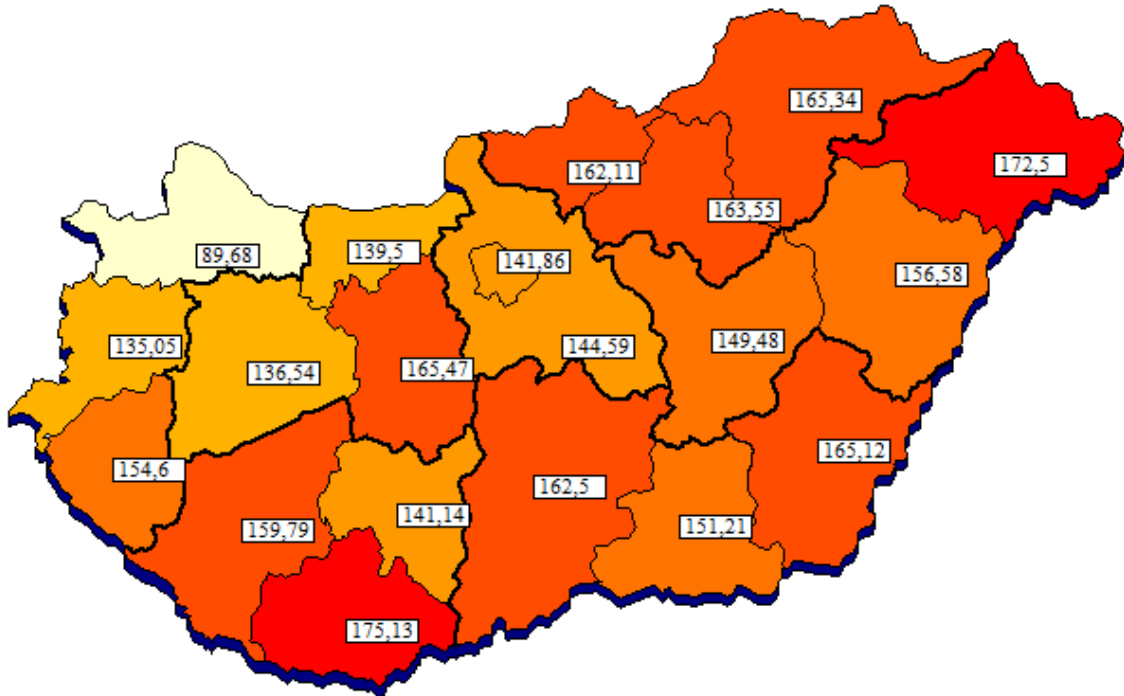
Teljes HBCs esetek területi megoszlása a beteg lakóhelyének irányítószáma szerint

Teljes HBCs esetek országos összesen: **151 759,10**

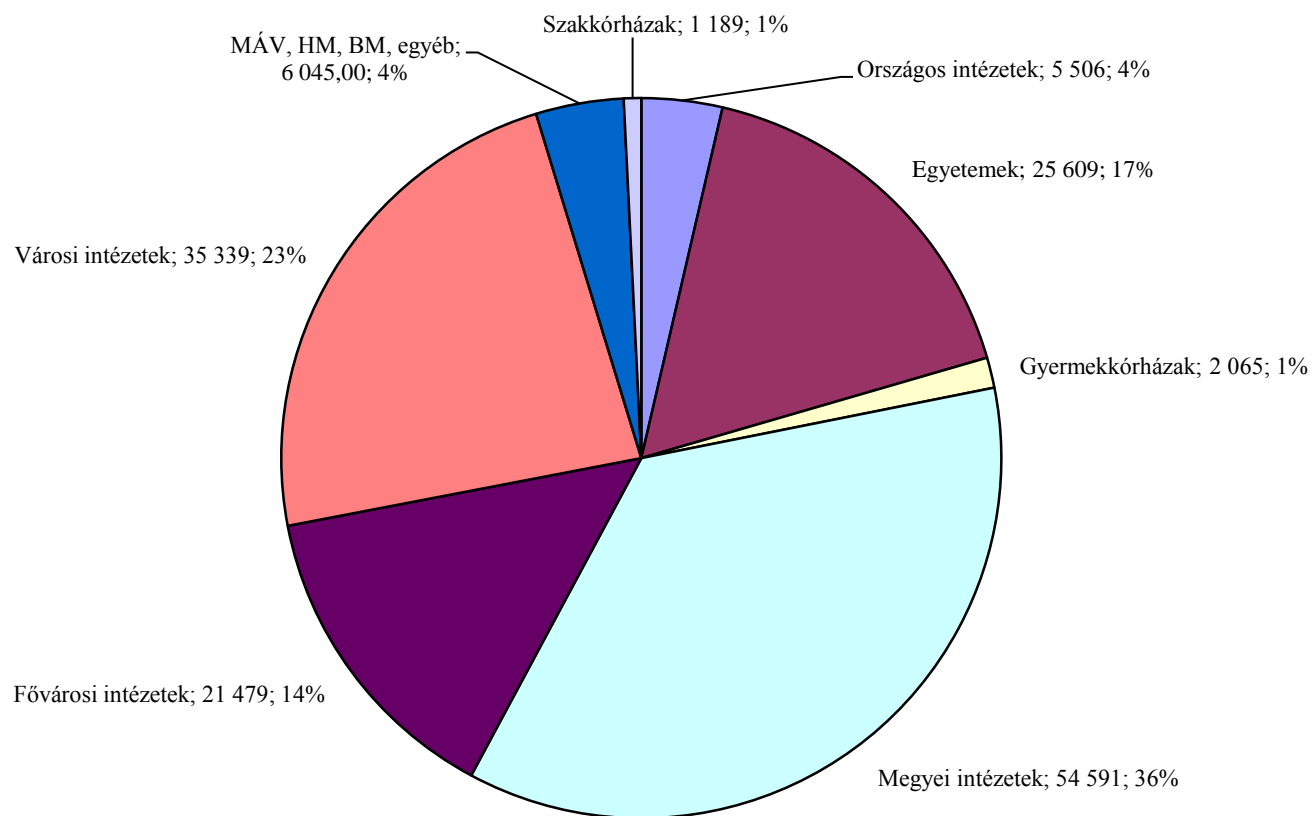


10 ezer lakosra jutó teljes HBCs esetek területi megoszlása a beteg lakóhelyének irányítószáma szerint

10 ezer lakosra jutó teljes HBCs eset országos összesen: **153,64**



Teljes HBCs esetek intézmény-csoportonkénti megoszlása
Országos összesen: 151 759

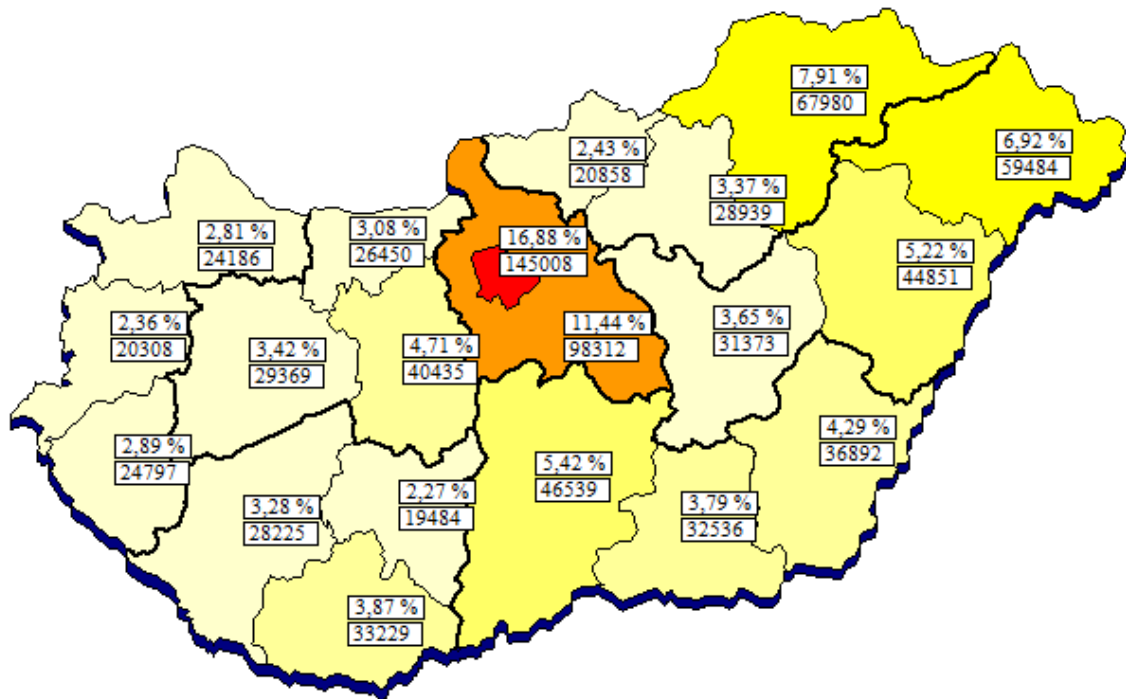


Az elszámolt ápolási napok területi megoszlása

| Megye | Elszámolt ápolási napok | | | |
|--------------------------|----------------------------------|--------------------------------------|--|--|
| | Az ápoló intézet megyéje szerint | Részesedés az országos összesenből % | A megyében ellátott megyei lakosok szerint | A beteg lakóhelyének irányítószáma szerint |
| Budapest | 245 145 | 27,91 | 137 405 | 145 008 |
| Baranya | 39 690 | 4,52 | 31 076 | 33 229 |
| Bács-Kiskun | 40 519 | 4,61 | 37 490 | 46 539 |
| Békés | 32 600 | 3,71 | 31 818 | 36 892 |
| Borsod-Abaúj-Zemplén | 62 853 | 7,16 | 60 386 | 67 980 |
| Csongrád | 40 208 | 4,58 | 30 962 | 32 536 |
| Fejér | 35 124 | 4,00 | 31 057 | 40 435 |
| Győr-Sopron-Moson | 34 922 | 3,98 | 21 322 | 24 186 |
| Hajdú-Bihar | 55 697 | 6,34 | 42 617 | 44 851 |
| Heves | 23 715 | 2,70 | 19 814 | 28 939 |
| Komárom-Esztergom | 20 974 | 2,39 | 18 341 | 26 450 |
| Nógrád | 15 822 | 1,80 | 15 119 | 20 858 |
| Pest | 35 896 | 4,09 | 27 960 | 98 312 |
| Somogy | 27 850 | 3,17 | 22 007 | 28 225 |
| Szabolcs-Szatmár-Bereg | 56 277 | 6,41 | 52 968 | 59 484 |
| Jász-Nagykun-Szolnok | 25 534 | 2,91 | 22 778 | 31 373 |
| Tolna | 13 698 | 1,56 | 12 584 | 19 484 |
| Vas | 21 815 | 2,48 | 17 764 | 20 308 |
| Veszprém | 24 907 | 2,84 | 23 115 | 29 369 |
| Zala | 25 154 | 2,86 | 20 846 | 24 797 |
| Egyéb | - | - | - | 19 145 |
| Országos összesen | 878 400 | 100,00 | 677 429 | 878 400 |

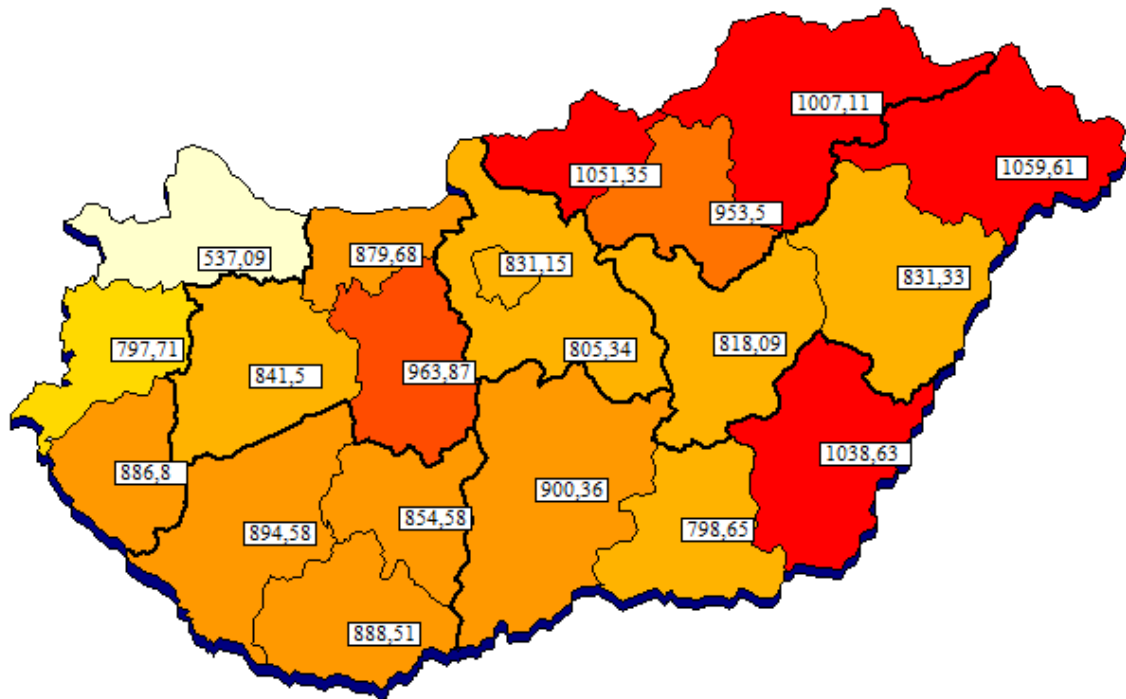
Az elszámolt ápolási napok területi megoszlása a beteg lakóhelyének irányítószáma szerint

Elszámolt ápolási nap összesen: **878 400**

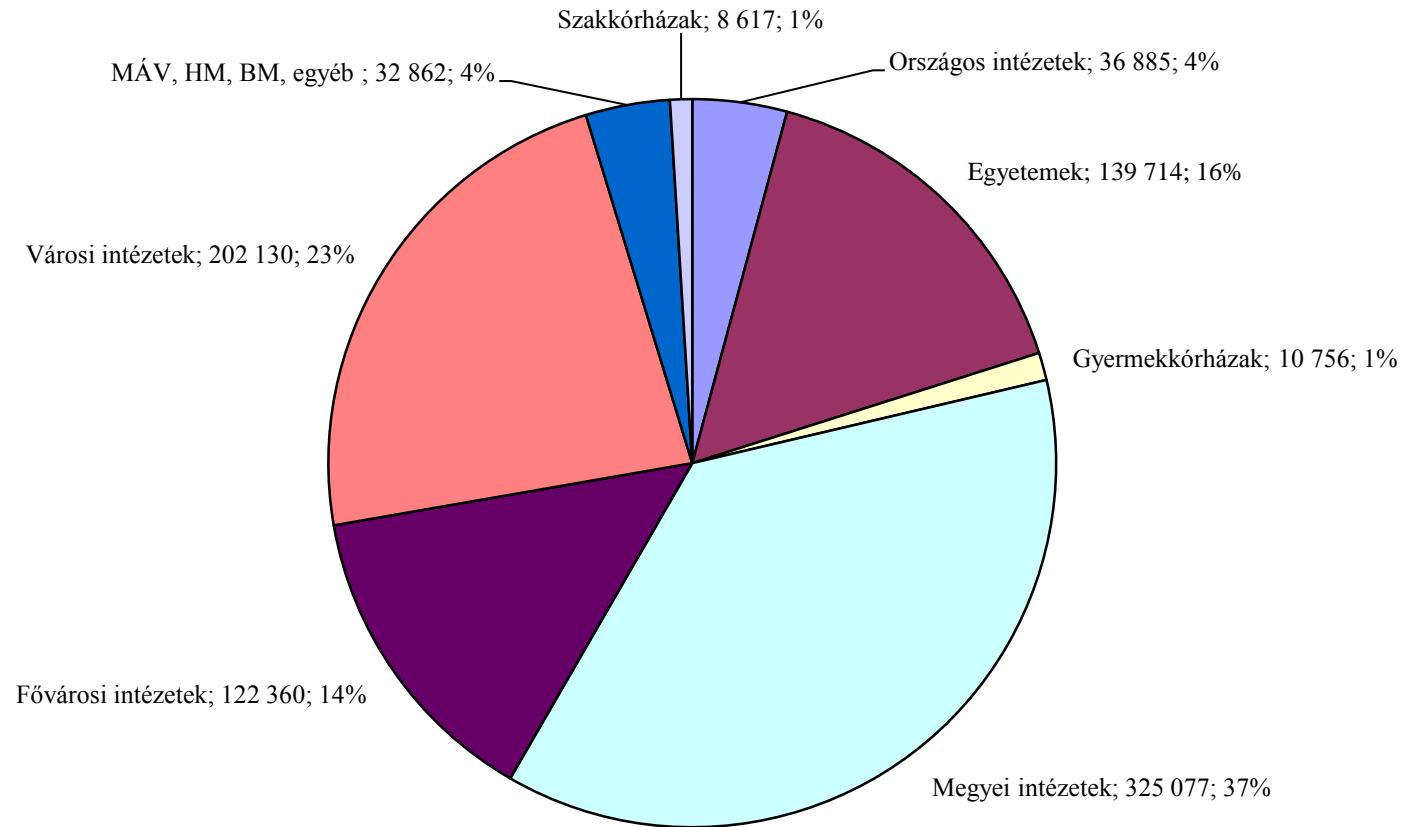


10 ezer lakosra jutó elszámolt ápolási nap területi megoszlása a beteg lakóhelyének irányítószáma szerint

10 ezer lakosra jutó elszámolt ápolási nap országos összesen: **889,31**



Az elszámolt ápolási napok intézmény-csoportonkénti megoszlása
Országos összesen: 878 400

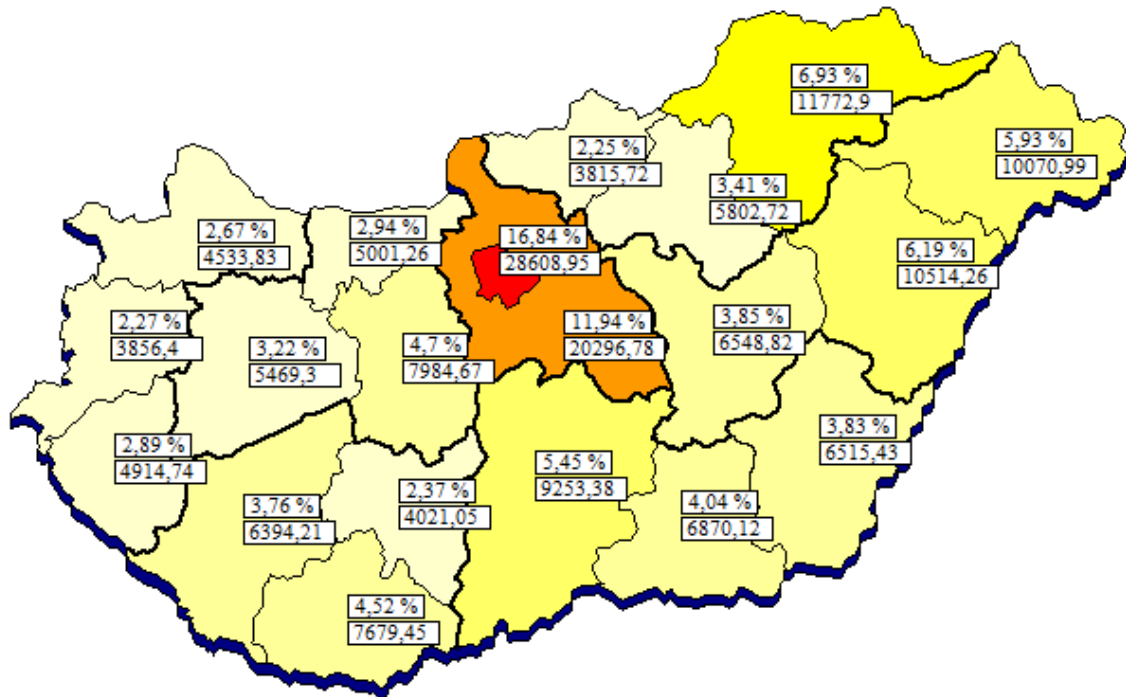


Az elszámolt HBCs súlyszám összesen területi megoszlása

| Megye | Elszámolt HBCs súlyszám | | | |
|--------------------------|----------------------------------|--------------------------------------|--|--|
| | Az ápoló intézet megyéje szerint | Részesedés az országos összesenből % | A megyében ellátott megyei lakosok szerint | A beteg lakóhelyének irányítószáma szerint |
| Budapest | 52 987,58 | 30,52 | 27 060,23 | 28 608,95 |
| Baranya | 9 909,95 | 5,71 | 7 175,16 | 7 679,45 |
| Bács-Kiskun | 7 549,14 | 4,35 | 6 806,58 | 9 253,38 |
| Békés | 5 287,81 | 3,05 | 5 158,10 | 6 515,43 |
| Borsod-Abaúj-Zemplén | 10 672,59 | 6,15 | 10 070,73 | 11 772,90 |
| Csongrád | 9 136,10 | 5,26 | 6 542,60 | 6 870,12 |
| Fejér | 6 754,76 | 3,89 | 5 753,57 | 7 984,67 |
| Győr-Sopron-Moson | 6 065,16 | 3,49 | 3 680,43 | 4 533,83 |
| Hajdú-Bihar | 13 989,26 | 8,06 | 9 955,63 | 10 514,26 |
| Heves | 3 949,60 | 2,28 | 3 271,83 | 5 802,72 |
| Komárom-Esztergom | 3 361,80 | 1,94 | 2 839,86 | 5 001,26 |
| Nógrád | 2 570,77 | 1,48 | 2 403,20 | 3 815,72 |
| Pest | 5 976,24 | 3,44 | 4 583,54 | 20 296,78 |
| Somogy | 6 058,57 | 3,49 | 4 784,55 | 6 394,21 |
| Szabolcs-Szatmár-Bereg | 8 551,80 | 4,93 | 8 045,47 | 10 070,99 |
| Jász-Nagykun-Szolnok | 5 003,20 | 2,88 | 4 381,10 | 6 548,82 |
| Tolna | 2 381,92 | 1,37 | 2 145,49 | 4 021,05 |
| Vas | 3 996,86 | 2,30 | 3 164,49 | 3 856,40 |
| Veszprém | 4 556,17 | 2,62 | 4 067,14 | 5 469,30 |
| Zala | 4 847,52 | 2,79 | 3 931,92 | 4 914,74 |
| Egyéb | - | - | - | 3 681,82 |
| Országos összesen | 173 606,80 | 100,00 | 125 821,62 | 173 606,80 |

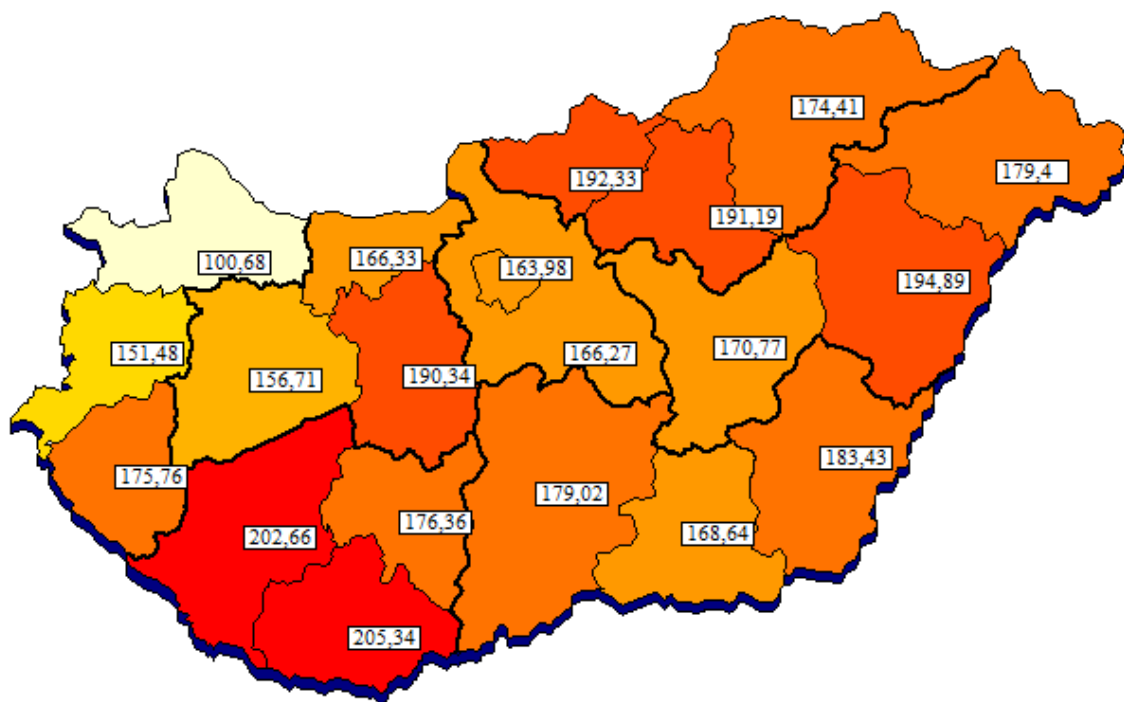
Az elszámolt súlyszám területi megoszlása a beteg lakóhelyének irányítószáma szerint

Elszámolt súlyszám országos összesen: **173 606,80**

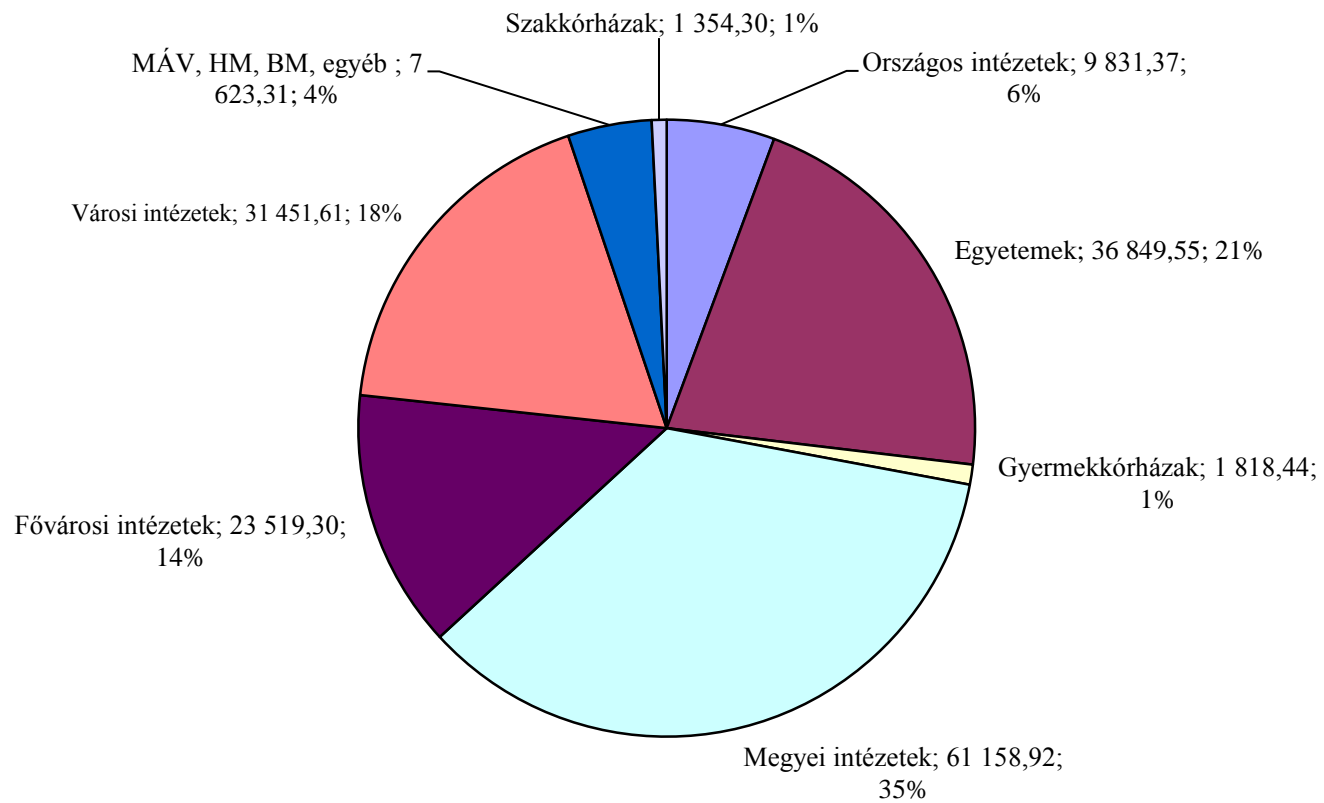


10 ezer lakosra jutó elszámolt súlyszám területi megoszlása a beteg lakóhelyének irányítószáma szerint

10 ezer lakosra jutó elszámolt súlyszám országos összesen: **175,76**



A HBCs súlyszám összesen intézmény-csoportonkénti megoszlása
Országos összesen: 173 606,80



A HBCs súlyszám összesen megoszlása szakterületenként

| Szakterület | | HBCs súlyszám összesen | % |
|-------------|---|---------------------------|------|
| 0100 | Belgyógyászat | 10 112,10 | 5,82 |
| 0101 | Angiológia, phlebológia, lymphológia | 974,09 | 0,56 |
| 0102 | Haematológia | 4 239,84 | 2,44 |
| 0103 | Endokrinológia, anyagcsere és diabetológia | 1 407,21 | 0,81 |
| 0104 | Gasztroenterológia | 3 458,54 | 1,99 |
| 0105 | Nefrológia | 1 687,99 | 0,97 |
| 0106 | Geriátria | 286,13 | 0,16 |
| 0109 | Allergológia és klinikai immunológia | 597,74 | 0,34 |
| 0112 | Haemopoetikus őssejt transzplantáció | 27,23 | 0,02 |
| 0200 | Sebészet | 10 869,83 | 6,26 |
| 0202 | Tüdő- és mellkassebészet | 546,37 | 0,31 |
| 0203 | Érsebészet | 2 073,19 | 1,19 |
| 0204 | Idegsebészet | 3 033,70 | 1,75 |
| 0205 | Szívsebészet | 1 199,61 | 0,69 |
| 0208 | Szerv-transzplantációs sebészet | 237,62 | 0,14 |
| 0215 | Csecsemő- és gyermekszívsebészet | 225,34 | 0,13 |
| 0400 | Szülészet-nőgyógyászat | 710,92 | 0,41 |
| 0405 | Szülészet | 11 402,88 | 6,57 |
| 0406 | Nőgyógyászat | 2 677,85 | 1,54 |
| 0500 | Csecsemő- és gyermekgyógyászat | 4 715,14 | 2,72 |
| 0502 | PIC | 2 929,75 | 1,69 |
| 0503 | Csecsemő- és gyermekkardiológia | 175,06 | 0,10 |
| 0504 | Gyermek-tüdőgyógyászat | 477,26 | 0,27 |
| 0505 | Gyermek-gasztroenterológia | 453,27 | 0,26 |
| 0506 | Gyermeksebészet | 1 411,52 | 0,81 |
| 0508 | Gyermekszemészet | 47,01 | 0,03 |
| 0509 | Csecsemő és gyermek fül-, orr-, gégegyógyászat | 645,31 | 0,37 |
| 0511 | Gyermekneurológia | 536,00 | 0,31 |
| 0515 | Csecsemő- és gyermekgyógyászati intenzív terápia | 1 048,11 | 0,60 |
| 0521 | Fejlődésneurológia | 65,23 | 0,04 |
| 0600 | Fül-orr-gégegyógyászat | 2 616,48 | 1,51 |
| 0700 | Szemészet | 6 055,25 | 3,49 |
| 0800 | Bőr- és nemibeteg-ellátás | 855,77 | 0,49 |
| 0900 | Neurológia | 4 910,94 | 2,83 |
| 0901 | Stroke ellátás | 1 962,69 | 1,13 |
| 1000 | Ortopédia | 5 482,64 | 3,16 |

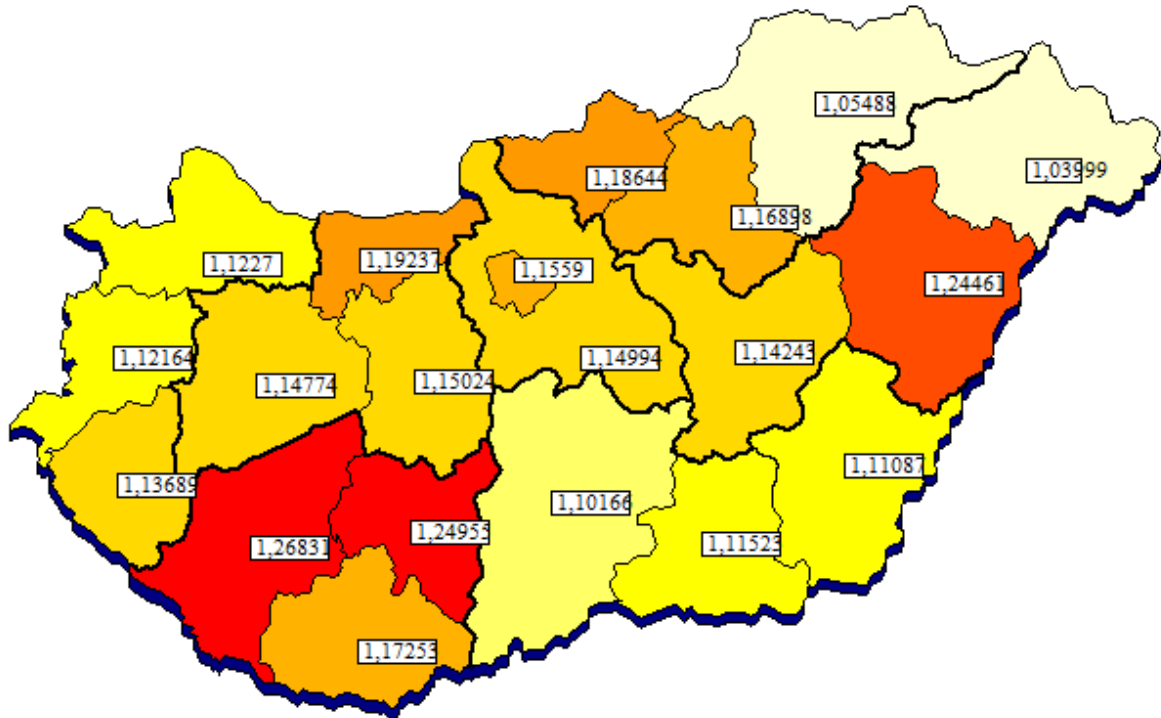
| Szakterület | | HBCs súlyszám összesen | % |
|--------------------------|---|---------------------------|---------------|
| 1001 | Gerincsebészet | 390,25 | 0,22 |
| 1002 | Traumatológia | 12 881,10 | 7,42 |
| 1003 | Kézsebészet | 7,60 | 0,00 |
| 1100 | Urológia | 4 106,14 | 2,37 |
| 1200 | Klinikai onkológia | 15 651,74 | 9,02 |
| 1201 | Sugárterápia | 5 692,33 | 3,28 |
| 1301 | Dento-alveoláris sebészet | 3,54 | 0,00 |
| 1309 | Általános anesztéziában végzett fogászati ellátás | 72,89 | 0,04 |
| 1400 | Reumatológia | 2 134,07 | 1,23 |
| 1502 | Intenzív ellátás | 12 183,35 | 7,02 |
| 1600 | Infektológia | 1 698,67 | 0,98 |
| 1601 | AIDS beteg ellátás | 79,53 | 0,05 |
| 1603 | Trópusi betegségek ellátása | 3,05 | 0,00 |
| 1700 | Arc-, állcsont-, szájsebészet | 819,11 | 0,47 |
| 1800 | Pszichiátria | 3 770,48 | 2,17 |
| 1801 | Addiktológia | 321,84 | 0,19 |
| 1900 | Tüdőgyógyászat | 4 654,99 | 2,68 |
| 2000 | Plasztikai helyreállító és esztétikai sebészet | 178,34 | 0,10 |
| 2001 | Égéssebészet | 227,20 | 0,13 |
| 2002 | Gyermek plasztikai és égéssebészet | 82,42 | 0,05 |
| 2300 | Gyermek- és ifjúságpszichiátria | 405,08 | 0,23 |
| 4000 | Kardiológia | 15 143,67 | 8,72 |
| 4602 | Sürgősségi betegellátó egységben szervezett szakellátás | 2 177,83 | 1,25 |
| 4603 | Klinikai toxikológia | 125,56 | 0,07 |
| 5400 | Kórbonctan és kórszövettan | 621,28 | 0,36 |
| 010C | Krónikus belgyógyászat | 4,83 | 0,00 |
| 190C | Krónikus tüdőgyógyászat | 9,33 | 0,01 |
| 2200 | Rehabilitációs medicina alaptevékenységek | 3,57 | 0,00 |
| 4003 | Kardiológiai rehabilitáció | 0,60 | 0,00 |
| 7306 | Felnőtt hospice-palliatív ellátás | 0,80 | 0,00 |
| Országos összesen | | 173 606,80 | 100,00 |

Az aktív ápolás case-mix indexének területi alakulása

| Megye | Case-mix index | |
|--------------------------|-------------------------------|--|
| | Ápoló intézet megyéje szerint | A beteg lakóhelyének irányítószáma szerint |
| Budapest | 1,26282 | 1,15590 |
| Baranya | 1,31224 | 1,17253 |
| Bács-Kiskun | 1,03591 | 1,10166 |
| Békés | 1,03328 | 1,11087 |
| Borsod-Abaúj-Zemplén | 1,04564 | 1,05488 |
| Csongrád | 1,20703 | 1,11523 |
| Fejér | 1,08799 | 1,15024 |
| Győr-Sopron-Moson | 1,07333 | 1,12270 |
| Hajdú-Bihar | 1,33350 | 1,24461 |
| Heves | 0,95909 | 1,16898 |
| Komárom-Esztergom | 1,00879 | 1,19237 |
| Nógrád | 1,08622 | 1,18644 |
| Pest | 0,91127 | 1,14994 |
| Somogy | 1,19517 | 1,26831 |
| Szabolcs-Szatmár-Bereg | 0,94837 | 1,03999 |
| Jász-Nagykun-Szolnok | 1,07040 | 1,14243 |
| Tolna | 1,01092 | 1,24955 |
| Vas | 1,12231 | 1,12164 |
| Veszprém | 1,07828 | 1,14774 |
| Zala | 1,09232 | 1,13689 |
| Egyéb | - | 1,14363 |
| Országos összesen | 1,14396 | 1,14396 |

A case-mix index területi megoszlása a beteg lakóhelyének irányítószáma szerint

Case-mix index országos összesen: **1,14396**



Az aktív ápolás case-mix indexének alakulása szakterületenként

| Szakterület | | Case-mix index |
|-------------|--|----------------|
| 0100 | Belgyógyászat | 1,00330 |
| 0101 | Angiológia, phlebológia, lymphológia | 1,26359 |
| 0102 | Haematológia | 2,78547 |
| 0103 | Endokrinológia, anyagcsere és diabetológia | 0,97534 |
| 0104 | Gasztroenterológia | 1,01631 |
| 0105 | Nefrológia | 1,20690 |
| 0106 | Geriátria | 0,98286 |
| 0109 | Allergológia és klinikai immunológia | 1,04757 |
| 0112 | Haemopoetikus őssejt transzplantáció | 2,76565 |
| 0200 | Sebészet | 1,22180 |
| 0202 | Tüdő- és mellkasebészet | 1,67127 |
| 0203 | Érsebészet | 1,85886 |
| 0204 | Idegsebészet | 2,37511 |
| 0205 | Szívsebészet | 6,43877 |
| 0208 | Szerv-transzplantációs sebészet | 2,10276 |
| 0215 | Csecsemő- és gyermekszívsebészet | 26,85552 |
| 0400 | Szülészet-nőgyógyászat | 0,85394 |
| 0405 | Szülészet | 0,62046 |
| 0406 | Nőgyógyászat | 0,51569 |
| 0500 | Csecsemő- és gyermekgyógyászat | 0,84055 |
| 0502 | PIC | 3,81071 |
| 0503 | Csecsemő- és gyermekkardiológia | 1,72315 |
| 0504 | Gyermek-tüdőgyógyászat | 0,97583 |
| 0505 | Gyermek-gasztroenterológia | 0,86033 |
| 0506 | Gyermeksebészet | 0,77330 |
| 0508 | Gyermekszemészet | 0,55963 |
| 0509 | Csecsemő és gyermek fül-, orr-, gégegyógyászat | 0,45336 |
| 0511 | Gyermekneurológia | 0,95939 |
| 0515 | Csecsemő- és gyermekgyógyászati intenzív terápia | 3,03091 |
| 0521 | Fejlődésneurológia | 2,76634 |
| 0600 | Fül-orr-gégegyógyászat | 0,66403 |
| 0700 | Szemészet | 0,73579 |
| 0800 | Bőr- és nemibeteg-ellátás | 0,79205 |
| 0900 | Neurológia | 0,88123 |
| 0901 | Stroke ellátás | 1,20579 |
| 1000 | Ortopédia | 2,16679 |
| 1001 | Gerincsebészet | 2,01954 |
| 1002 | Traumatológia | 1,53229 |

| Szakterület | | Case-mix index |
|--------------------------|---|-----------------------|
| 1003 | Kézsebészet | 0,33045 |
| 1100 | Urológia | 0,90833 |
| 1200 | Klinikai onkológia | 1,16926 |
| 1201 | Sugárterápia | 1,66767 |
| 1301 | Dento-alveoláris sebészet | 0,44258 |
| 1309 | Általános anesztéziában végzett fogászati ellátás | 1,07198 |
| 1400 | Reumatológia | 1,02761 |
| 1502 | Intenzív ellátás | 5,96554 |
| 1600 | Infektológia | 0,79064 |
| 1601 | AIDS beteg ellátás | 5,68046 |
| 1603 | Trópusi betegségek ellátása | 0,50884 |
| 1700 | Arc-, állcsont-, szájsebészet | 0,97865 |
| 1800 | Pszichiátria | 1,05083 |
| 1801 | Addiktológia | 0,97755 |
| 1900 | Tüdőgyógyászat | 1,15710 |
| 2000 | Plasztikai helyreállító és esztétikai sebészet | 1,03579 |
| 2001 | Égéssebészet | 2,03149 |
| 2002 | Gyermek plasztikai és égéssebészet | 5,15541 |
| 2300 | Gyermek- és ifjúságpszichiátria | 1,28729 |
| 4000 | Kardiológia | 2,43230 |
| 4602 | Sürgősségi betegellátó egységben szervezett szakellátás | 0,32126 |
| 4603 | Klinikai toxikológia | 0,67784 |
| 5400 | Kórbonctan és kórszövettan | 0,27539 |
| 010C | Krónikus belgyógyászat | 0,60391 |
| 190C | Krónikus tüdőgyógyászat | 3,10837 |
| 2200 | Rehabilitációs medicina alaptevékenységek | 0,59557 |
| 7306 | Felnőtt hospice-palliatív ellátás | 0,10072 |
| Országos összesen | | 1,14396 |

Az aktív ápolás case-mix indexének alakulása intézmény-csoportonként

| Intézet típusa | Case-mix index |
|--------------------------|-----------------------|
| Országos intézetek | 1,78546 |
| Egyetemek | 1,43894 |
| Gyermekekórházak | 0,88077 |
| Megyei intézetek | 1,12031 |
| Fővárosi intézetek | 1,09501 |
| Városi intézetek | 0,89000 |
| MÁV, HM, BM, egyéb int. | 1,27455 |
| Szakkórházak | 1,13867 |
| Országos összesen | 1,14396 |

Krónikus fekvőbeteg-szakellátás 2015. augusztus

1. Krónikus ágyszám és tényleges ágykihasználás alakulása

| Időszak: | Krónikus ágyszám | Tényleges ágykihasználás % |
|-------------------------------|------------------|-------------------------------|
| 2015. augusztus | 26 658 | 80,44 |
| az előző év azonos időszakára | 26 579 | 81,57 |
| az előző hónaptól | 26 895 | 81,17 |

2. Krónikus ápolási napok elszámolás szerint

A krónikus ápolási napok száma: **664 735,50**

| Változás mértéke | eltérés | % |
|--------------------------------|------------|-------|
| az előző év egy havi átlagától | -7 561,04 | 98,88 |
| az előző év azonos időszakától | -7 359,50 | 98,90 |
| az előző hónaptól | -12 055,50 | 98,22 |

3. Krónikus súlyozott napok elszámolás szerint

A krónikus súlyozott napok száma: **946 079,43**

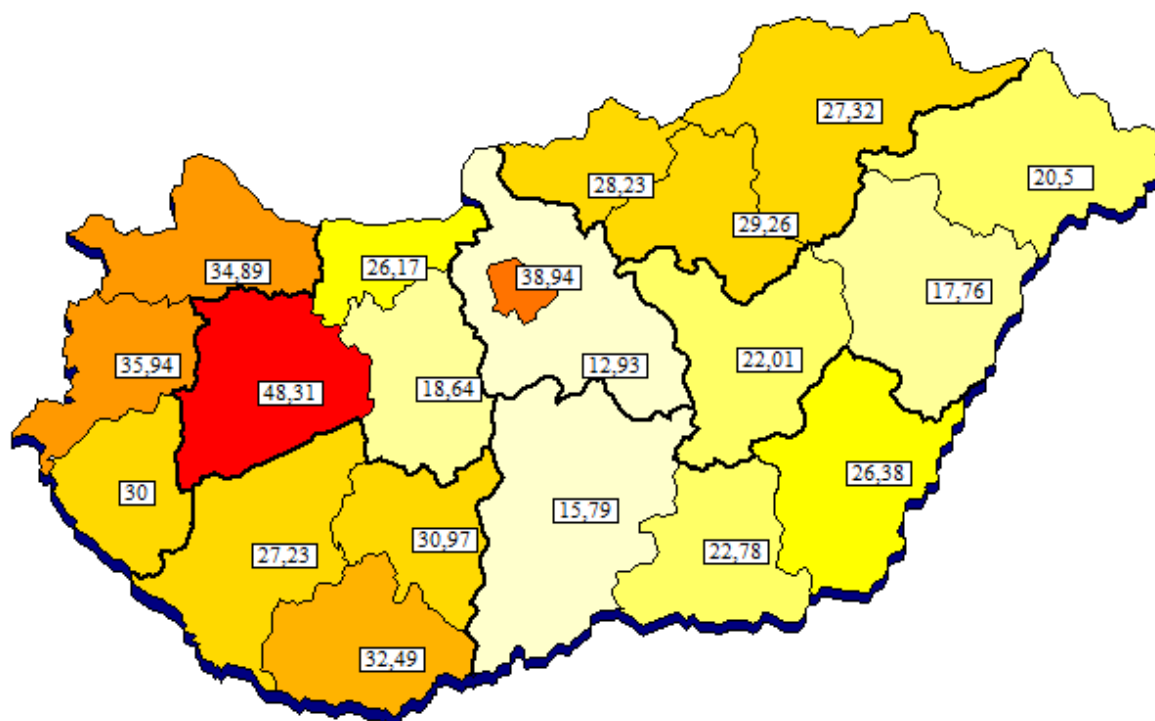
| Változás mértéke | eltérés | % |
|--------------------------------|------------|-------|
| az előző év egy havi átlagától | -4 746,50 | 99,50 |
| az előző év azonos időszakától | -5 771,14 | 99,39 |
| az előző hónaptól | -14 544,54 | 98,49 |

Kórházi krónikus ágyszám kimutatás megyénként

| Megye | Krónikus ágyszám | Részesedés az országos összesenből % | Tényleges ágykihasználási % |
|--------------------------|------------------|--------------------------------------|-----------------------------|
| Budapest | 6 794 | 25,49 | 82,68 |
| Baranya | 1 215 | 4,56 | 87,26 |
| Bács-Kiskun | 816 | 3,06 | 70,19 |
| Békés | 937 | 3,51 | 74,01 |
| Borsod-Abaúj-Zemplén | 1 844 | 6,92 | 80,04 |
| Csongrád | 928 | 3,48 | 62,53 |
| Fejér | 782 | 2,93 | 85,36 |
| Győr-Sopron-Moson | 1 571 | 5,89 | 85,73 |
| Hajdú-Bihar | 958 | 3,59 | 88,59 |
| Heves | 888 | 3,33 | 84,27 |
| Komárom-Esztergom | 787 | 2,95 | 83,09 |
| Nógrád | 560 | 2,10 | 84,47 |
| Pest | 1 578 | 5,92 | 87,82 |
| Somogy | 859 | 3,22 | 70,28 |
| Szabolcs-Szatmár-Bereg | 1 151 | 4,32 | 68,08 |
| Jász-Nagykun-Szolnok | 844 | 3,17 | 70,08 |
| Tolna | 706 | 2,65 | 79,52 |
| Vas | 915 | 3,43 | 70,74 |
| Veszprém | 1 686 | 6,32 | 88,30 |
| Zala | 839 | 3,15 | 76,68 |
| Országos összesen | 26 658 | 100,00 | 80,44 |

10 ezer lakosra jutó krónikus ágyak száma megyénként

10 ezer lakosra jutó krónikus ágyak száma országos összesen: **26,99**



Kórházi krónikus ágyszám kimutatás szakterületenként

| Szakterület | | Krónikus ágyszám | Részesedés az országos összesenből % | Tényleges ágykihasználási % |
|--------------------------|---|------------------|--------------------------------------|-----------------------------|
| 010C | Krónikus belgyógyászat | 7 462 | 27,99 | 78,66 |
| 040C | Krónikus nőgyógyászat | 15 | 0,06 | 100,00 |
| 1804 | Pszichiátriai rehabilitáció | 3 575 | 13,41 | 81,73 |
| 1806 | Addiktológiai rehabilitáció | 890 | 3,34 | 83,00 |
| 180C | Krónikus pszichiátria (geronto pszichiátriai polymorbid ellátás) | 873 | 3,27 | 74,28 |
| 1903 | Tüdőgyógyászati és légzésrehabilitáció | 789 | 2,96 | 64,21 |
| 190C | Krónikus tüdőgyógyászat | 795 | 2,98 | 62,64 |
| 2200 | Rehabilitációs medicina alaptevékenységek | 5 815 | 21,81 | 86,01 |
| 2201 | Mozgásszervi rehabilitáció | 939 | 3,52 | 91,72 |
| 2203 | Gasztroenterológiai rehabilitáció | 165 | 0,62 | 85,90 |
| 2205 | Gyermek rehabilitáció | 241 | 0,90 | 43,12 |
| 2206 | Súlyos agykárosodottak rehabilitációja | 133 | 0,50 | 93,74 |
| 2207 | Gerincvelő károsodottak rehabilitációja | 102 | 0,38 | 90,53 |
| 2208 | Politraumatizáltak, égésbetegek és szeptikus sebészeti betegek rehabilitációja | 148 | 0,56 | 77,47 |
| 2209 | Súlyos központi idegrendszeri károsodottak, polytraumatizáltak és égésbetegek rehabilitációja gyermekkorban | 35 | 0,13 | 60,46 |
| 2301 | Gyermek- és ifjúságpszichiátriai rehabilitáció | 91 | 0,34 | 31,99 |
| 2303 | Gyermek- és ifjúságaddiktológiai rehabilitáció | 10 | 0,04 | 52,26 |
| 4003 | Kardiológiai rehabilitáció | 1 788 | 6,71 | 73,11 |
| 7305 | Szakápolás | 2 582 | 9,69 | 88,02 |
| 7306 | Felnőtt hospice-palliatív ellátás | 210 | 0,79 | 80,82 |
| Országos összesen | | 26 658 | 100,00 | 80,44 |

Kórházi krónikus ágyszám kimutatás intézmény-csoportonként

| Intézet típusa | Krónikus ágyszám | Részesedés az országos összesenből % | Tényleges ágykihasználási % |
|------------------------------|------------------|--------------------------------------|-----------------------------|
| Országos intézetek | 1 078 | 4,04 | 92,40 |
| Egyetemek | 631 | 2,37 | 59,38 |
| Gyermekkórházak | 134 | 0,50 | 12,51 |
| Megyei intézetek | 7 271 | 27,28 | 71,86 |
| Fővárosi intézetek | 4 116 | 15,44 | 82,52 |
| Városi intézetek | 10 278 | 38,56 | 85,18 |
| MÁV, HM, BM, egyéb intézetek | 2 642 | 9,91 | 87,85 |
| Szakkórházak | 508 | 1,91 | 70,56 |
| Országos összesen | 26 658 | 100,00 | 80,44 |

A krónikus napok területi megoszlása az ápoló intézmény megyéje szerint

| Megye | Krónikus nap | % | Krónikus súlyozott nap | % |
|---------------------------|-------------------|---------------|------------------------|---------------|
| Budapest | 174 126,50 | 26,19 | 259 688,92 | 27,45 |
| Baranya | 32 866,50 | 4,94 | 49 425,37 | 5,22 |
| Bács-Kiskun | 17 754,00 | 2,67 | 23 147,81 | 2,45 |
| Békés | 21 497,00 | 3,23 | 27 222,32 | 2,88 |
| Borsod-Abaúj-Zemplén | 45 755,00 | 6,88 | 64 390,23 | 6,81 |
| Csongrád | 17 987,50 | 2,71 | 26 763,71 | 2,83 |
| Fejér | 20 693,00 | 3,11 | 26 253,90 | 2,78 |
| Győr-Sopron-Moson | 41 753,00 | 6,28 | 61 701,90 | 6,52 |
| Hajdú-Bihar | 26 308,50 | 3,96 | 37 862,85 | 4,00 |
| Heves | 23 197,00 | 3,49 | 34 579,70 | 3,66 |
| Komárom-Esztergom | 20 271,50 | 3,05 | 26 649,15 | 2,82 |
| Nógrád | 14 664,00 | 2,21 | 19 923,41 | 2,11 |
| Pest | 42 958,50 | 6,46 | 59 594,31 | 6,30 |
| Somogy | 18 715,50 | 2,82 | 22 377,57 | 2,37 |
| Szabolcs-Szatmár-Bereg | 24 291,50 | 3,65 | 35 029,69 | 3,70 |
| Jász-Nagykun-Szolnok | 18 334,50 | 2,76 | 24 056,70 | 2,54 |
| Tolna | 17 404,00 | 2,62 | 24 336,20 | 2,57 |
| Vas | 20 066,00 | 3,02 | 29 453,93 | 3,11 |
| Veszprém | 46 148,50 | 6,94 | 63 334,50 | 6,69 |
| Zala | 19 943,50 | 3,00 | 30 287,26 | 3,20 |
| Országos összesen: | 664 735,50 | 100,00 | 946 079,43 | 100,00 |

A krónikus napok intézmény-csoportonkénti megoszlása

| Intézet típusa | Krónikus nap | % | Krónikus súlyozott nap | % |
|---------------------------|---------------------|---------------|-------------------------------|---------------|
| Országos intézetek | 30 878 | 4,65 | 65 080,0 | 6,88 |
| Egyetemek | 11 616 | 1,75 | 19 538,5 | 2,07 |
| Gyermekekórházak | 520 | 0,08 | 1 217,5 | 0,13 |
| Megyei intézetek | 161 972 | 24,37 | 219 992,4 | 23,25 |
| Fővárosi intézetek | 105 298 | 15,84 | 141 989,9 | 15,01 |
| Városi intézetek | 271 390 | 40,83 | 383 531,8 | 40,54 |
| MÁV, HM, BM, egyéb | 71 950 | 10,82 | 100 685,3 | 10,64 |
| Szakkórházak | 11 112 | 1,67 | 14 044,0 | 1,48 |
| Országos összesen: | 664 736 | 100,00 | 946 079,4 | 100,00 |

A krónikus napok megoszlása szakterületenként

| Szakterület | | Krónikus nap | % | Krónikus súlyozott nap | % |
|---------------------------|---|----------------|---------------|------------------------|---------------|
| 010C | Krónikus belgyógyászat | 181 951 | 27,37 | 210 083,0 | 22,21 |
| 040C | Krónikus nőgyógyászat | 465 | 0,07 | 557,8 | 0,06 |
| 1804 | Pszichiátriai rehabilitáció | 90 579 | 13,63 | 113 499,5 | 12,00 |
| 1806 | Addiktológiai rehabilitáció | 22 899 | 3,44 | 27 875,1 | 2,95 |
| 180C | Krónikus pszichiátria (geronto pszichiátriai polymorbid ellátás) | 20 104 | 3,02 | 23 377,0 | 2,47 |
| 1903 | Tüdőgyógyászati és légzésrehabilitáció | 15 706 | 2,36 | 25 037,9 | 2,65 |
| 190C | Krónikus tüdőgyógyászat | 15 438 | 2,32 | 18 049,8 | 1,91 |
| 2200 | Rehabilitációs medicina alaptervekenységek | 155 042 | 23,32 | 270 056,7 | 28,54 |
| 2201 | Mozgásszervi rehabilitáció | 26 698 | 4,02 | 47 775,3 | 5,05 |
| 2203 | Gastroenterológiai rehabilitáció | 4 394 | 0,66 | 7 547,0 | 0,80 |
| 2205 | Gyermek rehabilitáció | 3 222 | 0,48 | 5 305,4 | 0,56 |
| 2206 | Súlyos agykárosodottak rehabilitációja | 3 865 | 0,58 | 15 357,6 | 1,62 |
| 2207 | Gerincvelő károsodottak rehabilitációja | 2 863 | 0,43 | 11 718,9 | 1,24 |
| 2208 | Politraumatizáltak, égésbetegek és szeptikus sebészeti betegek rehabilitációja | 3 555 | 0,53 | 13 507,1 | 1,43 |
| 2209 | Súlyos központi idegrendszeri károsodottak, polytraumatizáltak és égésbetegek rehabilitációja gyermekkorban | 656 | 0,10 | 2 492,8 | 0,26 |
| 2301 | Gyermek- és ifjúságpszichiátriai rehabilitáció | 903 | 0,14 | 4 106,9 | 0,43 |
| 2303 | Gyermek- és ifjúságaddiktológiai rehabilitáció | 162 | 0,02 | 291,6 | 0,03 |
| 4003 | Kardiológiai rehabilitáció | 40 522 | 6,10 | 70 045,5 | 7,40 |
| 7305 | Szakápolás | 70 450 | 10,60 | 70 450,0 | 7,45 |
| 7306 | Felnőtt hospice-palliatív ellátás | 5 262 | 0,79 | 8 944,5 | 0,95 |
| Országos összesen: | | 664 736 | 100,00 | 946 079,4 | 100,00 |

A 2015. augusztus havi teljesítmény jelentésének és elszámolásának vizsgálata és ez alapján ellenőrzésre javasolt kórházak

I. A TAJ szám kitöltésének ellenőrzése

A jelentett hibás TAJ-ú esetek alakulása (újszülöttekkel együtt)

| Összes adatlap | Nem OEP elszámolású | Jó TAJ | Elfogadható TAJ | Hibás TAJ | Hibás TAJ az össz. eset %-ában |
|----------------|---------------------|---------|-----------------|-----------|--------------------------------|
| 275 891 | 1 206 | 273 506 | 1 290 | 1 095 | 0,39 |

A legnagyobb a hibás TAJ-ú esetek aránya az alábbi kórházakban

(csak azokat az intézeteket vettük figyelembe, amelyekben a hibás TAJ-ok száma több mint 10)

| Kórház kód | Kórház név | Összes adatlap | Hibás TAJ | Hibás TAJ az össz. eset %-ában |
|------------|-------------------------------------|----------------|-----------|--------------------------------|
| 1128 | Kastélypark Klinika Kft., Tata | 151 | 15 | 9,93 |
| 2003 | Keszthelyi Kórház | 1 109 | 16 | 1,44 |
| 0116 | Péterfy S. u.-i Kh.-Ri., Bales. Kp. | 6 476 | 85 | 1,31 |
| 1402 | Siófoki Kórház-Rendelőintézet | 1 855 | 22 | 1,18 |
| 1608 | Jászberényi Szent Ezsébet Kh. | 1 302 | 11 | 0,84 |

60 olyan kórház volt, ahol egyetlen hibás TAJ számú eset sem fordult elő.

II. HBCs-k, ahol a legnagyobb az esetszám, illetve a súlyszám összeg

| HBCs kód | HBCs név | Esetszám |
|----------|---|----------|
| 0680 | Szürkehályogműtét phakoemulsificatio módszerrel, hajlítható műlencse biztosításával | 5 778 |
| 015F | Cerebrovascularis betegségek (kivéve: TIA), praecerebralis érelzáródással speciális kezelés nélkül 18 év felett | 5 527 |
| 576B | Veseelégtelenség 18 év felett | 3 944 |
| 7270 | Újszülött, születési súly 2499 g felett, jelentős műtét nélkül, normális újszülött-diagnózissal | 3 338 |
| 673A | Hüvelyi szülés | 3 288 |
| 9430 | Sugárterápia | 3 253 |
| 9692 | Ellátás 14 éves kor alatti gyermek gyógyulásának segítése miatt | 2 774 |
| 959F | Rosszindulatú daganat kemoterápiája "F" | 2 756 |
| 671A | Császármetszés | 2 701 |
| 7260 | Újszülött, születési súly 2499 g felett, jelentős műtét nélkül, közepes problémával | 2 659 |

| HBCs kód | HBCs név | Súlyszám összeg |
|----------|---|-----------------|
| 9540 | 5 napot meghaladó gépi lélegeztetés arc, száj, nyaki betegségek kivételével | 5 992,70 |
| 9430 | Sugárterápia | 5 510,06 |
| 015F | Cerebrovascularis betegségek (kivéve: TIA), praecerebralis érelzáródással speciális kezelés nélkül 18 év felett | 4 706,61 |
| 576B | Veseelégtelenség 18 év felett | 4 378,27 |
| 0680 | Szürkehályogműtét phakoemulsificatio módszerrel, hajlítható műlencse biztosításával | 4 271,99 |
| 2081 | AMI PCI-vel (egy vagy több stenttel) | 4 188,93 |
| 374A | Csípő, femurműtétek velőűrszegezéssel | 3 381,18 |
| 671A | Császármetszés | 3 309,97 |
| 959F | Rosszindulatú daganat kemoterápiája "F" | 3 227,15 |
| 959I | Rosszindulatú daganat kemoterápiája "I" | 2 731,39 |

III. A csillaggal kiemelt HBCs-k

A *-gal jelölt HBCs-kbe való besorolhatóságot (kompetenciát) a 9/1993. (IV. 2.) NM rendelet 4. számú melléklete (az aktuális módosításokkal) tartalmazza.

2015. augusztusban 26 817 eset került csillagos HBCs-be. Ebből **105 esetet** az adott HBCs ellátására kijelöltek között nem szereplő kórházból jelentettek.

A legnagyobb esetszámmal előforduló *-os HBCs-k a kompetens intézményekben

| HBCs kód | HBCs név | Esetszám |
|----------|---|----------|
| 959F | Rosszindulatú daganat kemoterápiája "F" | 2 913 |
| 959B | Rosszindulatú daganat kemoterápiája "B" | 2 582 |
| 959D | Rosszindulatú daganat kemoterápiája "D" | 2 386 |
| 959E | Rosszindulatú daganat kemoterápiája "E" | 2 218 |
| 959A | Rosszindulatú daganat kemoterápiája "A" | 1 583 |
| 410D | Gerincbetegségek aktív komplex reumatológiai ellátással | 1 361 |
| 1800 | Diagnosztikus katéterezés | 1 260 |
| 959C | Rosszindulatú daganat kemoterápiája "C" | 1 258 |
| 959I | Rosszindulatú daganat kemoterápiája "I" | 1 195 |
| 959H | Rosszindulatú daganat kemoterápiája "H" | 582 |
| 371E | Bicondylaris, totál térdprotézis-beültetés komplikáció | 581 |
| 9430 | Sugárterápia | 538 |
| 2081 | AMI PCI-vel (egy vagy több stenttel) | 535 |
| 9511 | Radiokemoterápia "A" | 476 |
| 959G | Rosszindulatú daganat kemoterápiája "G" | 474 |
| 1801 | A szív diagnosztikus elektrofiziológiai vizsgálata | 392 |
| 183L | Percutan cardiovascularis műtétek stent nélkül, áthelye | 384 |
| 371H | Cementes csípőprotézis-beültetés komplikáció nélkül | 379 |
| 2110 | Keringési betegségek AMI kivételével, katéterezéssel ig | 369 |
| 408C | Poliszisztémás autoimmun betegségek meghatározott (vagy súlyos) szervi érintettséggel | 314 |

A legnagyobb súlyszámmal előforduló *-os HBCs-k a kompetens intézményekben

| HBCs kód | HBCs név | Súlyszám |
|-----------------|---|-----------------|
| 2081 | AMI PCI-vel (egy vagy több stenttel) | 4 221,03 |
| 959F | Rosszindulatú daganat kemoterápiája "F" | 3 228,62 |
| 959I | Rosszindulatú daganat kemoterápiája "I" | 2 731,39 |
| 959D | Rosszindulatú daganat kemoterápiája "D" | 2 442,88 |
| 371E | Bicondylaris, totál térdprotézis-beültetés komplikáció nélkül | 2 341,91 |
| 959E | Rosszindulatú daganat kemoterápiája "E" | 1 951,44 |
| 183G | Percutan cardiovascularis műtétek egy ágon egy vagy több stenttel, áthelyezés nélkül | 1 586,62 |
| 959B | Rosszindulatú daganat kemoterápiája "B" | 1 579,32 |
| 410D | Gerincbetegségek aktív komplex reumatológiai ellátással | 1 529,40 |
| 183L | Percutan cardiovascularis műtétek stent nélkül, áthelyezés nélkül | 1 367,49 |
| 959H | Rosszindulatú daganat kemoterápiája "H" | 1 282,93 |
| 1800 | Diagnosztikus katéterezés | 1 185,87 |
| 371H | Cementes csípőprotézis-beültetés komplikáció nélkül | 1 144,65 |
| 2082 | AMI PCI-vel, stent nélkül | 1 131,31 |
| 371C | Cement nélküli csípőprotézis-beültetés komplikáció nélkül | 1 129,90 |
| 1801 | A szív diagnosztikus elektrofiziológiai vizsgálata | 1 085,54 |
| 7110 | Újszülött, születési súly 999 g alatt | 1 059,73 |
| 959C | Rosszindulatú daganat kemoterápiája "C" | 990,96 |
| 9430 | Sugárterápia | 911,09 |
| 773D | Akut leukémiák nagy dózisú vagy standard kemoterápiával, 75E feletti szűrt vagy besugárzott vérkészítmény adásával 18 év felett | 837,99 |

A nem kompetens kórházakból jelentett *-gal kiemelt HBCs-k

| HBCs kód | HBCs név | Kórház kód | Kórház név | Eset-szám | Kompeten-sen végzett esetszám |
|-----------------|--|-------------------|-------------------------------------|------------------|--------------------------------------|
| 4930 | Emlőműtétek nem malignus daganatok miatt | 0805 | Lumniczer Sándor Kh.-Ri., Kapuvár | 1 | 4 |
| 9430 | Sugárterápia | 0156 | Orsz. Korányi Tbc és Pulm. Int. | 28 | 538 |
| | | 01A6 | Magyar Honvédség Eü. Kp., Bp. | 5 | |
| | | 0508 | Koch Róbert Kh.-Ri., Edelény | 7 | |
| | | 0606 | Cs. M. Mellkasi B. Szakkh., Deszk | 12 | |
| | | 1306 | Tüdőgyógyintézet, Törökbálint | 5 | |
| | | 1401 | S. M. Kaposi Mór Okt. Kh., Kaposvár | 47 | |

IV. Súlyos társult betegséggel előforduló esetek

| Elszámolási időszak | Összes finanszírozott esetszám | Súlyos társult betegséges esetek | |
|------------------------|--------------------------------|----------------------------------|-------------|
| | | száma | aránya (%) |
| 2014. szeptember | 172 718,24 | 1 856 | 1,07 |
| 2014. október | 180 674,58 | 1 911 | 1,06 |
| 2014. november | 172 879,73 | 1 797 | 1,04 |
| 2014. december | 167 792,63 | 1 916 | 1,14 |
| 2015. január | 171 205,82 | 1 747 | 1,02 |
| 2015. február | 169 070,45 | 1 788 | 1,06 |
| 2015. március | 182 498,14 | 1 902 | 1,04 |
| 2015. április | 176 803,38 | 1 945 | 1,10 |
| 2015. május | 170 158,69 | 1 751 | 1,03 |
| 2015. június | 177 747,39 | 1 969 | 1,11 |
| 2015. július | 170 031,23 | 1 867 | 1,10 |
| 2015. augusztus | 151 759,10 | 1 698 | 1,12 |

A 10 legnagyobb esetszámú súlyos társult betegséges HBCs

| HBCs kód | HBCs név | Esetszám | |
|---|---|--------------|--------------|
| | | Júl. | Aug. |
| 340Z | Gyomor, oesophagus, duodenum, vékony-, vastagbél műtétei (kivéve: oesophagus nagyobb műtétei) súlyos társult betegséggel | 258 | 234 |
| 820Z | Szeptikémia súlyos társult betegséggel | 212 | 232 |
| 060Z | Idegrendszer egyéb betegségei súlyos társult betegséggel | 195 | 195 |
| 268Z | Keringési rendellenességek (kivéve: AMI thrombolysissal, endocarditis, krónikus szívelégtelenség) súlyos társult betegséggel | 121 | 118 |
| 487Z | A vázizomrendszer nagyobb műtétei (kivéve: protézis beültetések műtétei, felső és alsó végtagi replantációk) súlyos társult betegséggel | 153 | 118 |
| 270Z | Keringési betegségek műtétei súlyos társult betegséggel | 130 | 111 |
| 174Z | Légzőrendszeri fertőzések, gyulladások, súlyos társult betegséggel | 93 | 86 |
| 175Z | Légzőrendszeri betegségek, egyéb fertőzések (kivéve: gümőkór polirezisztens kórokozóval) súlyos társult betegséggel | 77 | 63 |
| 734Z | Újszülött, születési súly 2499 g felett, jelentős műtét nélkül súlyos problémával, 5 napot nem meghaladó gépi lélegeztetése | 55 | 53 |
| 172Z | Légzőrendszer nagyobb, nyitott műtétei súlyos társult betegséggel | 30 | 44 |
| A 10 csoport összesen: | | 1 324 | 1 254 |
| Az összes súlyos társult betegséges csoport: | | 1 867 | 1 698 |

2014. júliusban a 10 leggyakoribb súlyos társult betegséggel elszámolt HBCs az összes súlyos társult betegséges HBCs 72,79 %-a, 2014. augusztusban 72,21 %-a, 2015. júliusban 73,17 %-a, **2015. augusztusban 73,85 %-a.**

Az alábbi szolgáltatóknál a legtöbb a súlyos társult betegséggel járó eset

| Kórház kód | Kórház név | Esetszám | |
|-------------------|---|-----------------|-------------|
| | | Júl. | Aug. |
| 0940 | Debreceni Egyetem Klin. Közp. | 265 | 262 |
| 0242 | Pécsi Tudományegyetem Klin. Kp. | 229 | 203 |
| 0301 | Bács-Kiskun Mkh., Kecskemét | 142 | 121 |
| 0140 | Semmelweis Egyetem, Budapest | 162 | 117 |
| 0115 | Jáhn Ferenc Dél-Pesti Kórház | 51 | 62 |
| 0701 | Szt. György Egy. Okt. Kh., Székesfehérvár | 56 | 55 |
| 0643 | SZTE Szent-Györgyi A. Klin. Kp. | 51 | 48 |
| 01A3 | Budai Egészségközpont Kft. | 60 | 44 |
| 0901 | Kenézy Gyula Kh.-Ri., Debrecen | 54 | 44 |
| 1701 | Tolna M. Balassa János Kórház | 60 | 41 |

V. A kórházban elhunytak 9970 Boncolás HBCs-ben történő elszámolása

Halálesetek és boncolások országosan

| Időszak | Halálesetek | | Boncolások | |
|------------------------|--------------|------------------------------|--------------|--------------------------------|
| | száma | aránya az össz. betegből (%) | száma | aránya az össz. elhunytból (%) |
| 2015. július | 7 460 | 3,47 | 2 174 | 29,14 |
| 2015. augusztus | 7 506 | 3,83 | 2 133 | 28,42 |

Az intézeteknél csak az adott intézetben elhunytak boncolása kerül feltüntetésre.

Kórházak, amelyekben a boncolási arány a legmagasabb

(csak azok, ahol a boncolások száma 10-nél több)

| Kórház kód | Kórház név | Betegek száma | Halálesetek | | Boncolások | |
|------------|------------------------------------|---------------|-------------|------------|------------|------------|
| | | | száma | aránya (%) | száma | aránya (%) |
| 0205 | Komló Egészségcentrum Nonprof. | 460 | 23 | 5,00 | 18 | 78,26 |
| 1309 | Kistarcsa, Pest Megyei Flór F. Kh. | 2 739 | 92 | 3,36 | 67 | 72,83 |
| 1304 | Vác, Jávorszky Ö. Városi Kh. | 1 593 | 93 | 5,84 | 66 | 70,97 |
| 0803 | Mosonmagyaróvár, Karolina Kh.-Ri. | 891 | 67 | 7,52 | 46 | 68,66 |
| 0802 | Sopron Városi Erzsébet Kórház | 2 508 | 52 | 2,07 | 33 | 63,46 |

Kórházak, amelyekben a boncolási arány a legalacsonyabb

(azokat kivéve, amelyekben egyetlen elhunyt sem került boncolásra)

| Kórház kód | Kórház név | Betegek száma | Halálesetek | | Boncolások | |
|------------|-----------------------------------|---------------|-------------|------------|------------|------------|
| | | | száma | aránya (%) | száma | aránya (%) |
| 0902 | Berettyóújfalu, Gróf Tisza I. Kh. | 1 575 | 56 | 3,56 | 1 | 1,79 |
| 0270 | Betegápoló Irgalmas Rend | 175 | 38 | 21,71 | 1 | 2,63 |
| 0508 | Edelény, Koch Róbert Kh. | 398 | 30 | 7,54 | 1 | 3,33 |
| 1301 | Szent Rókus Megyei Kh.-Ri. | 742 | 27 | 3,64 | 1 | 3,70 |
| 0804 | Csorna, Margit Kh.-Ri. | 246 | 21 | 8,54 | 1 | 4,76 |

Az alábbi kórházakban elhunytak közül egyet sem boncoltak (29 kórház)

| Kórház kód | Kórház név | Halálesetek száma |
|-------------------|------------------------------------|--------------------------|
| 0190 | MAZSIHISZ Szeretetkórház | 35 |
| 1904 | Várpalota, Palotahosp Eü. Szolg. | 24 |
| 1104 | Komárom, Selye János Kh. | 21 |
| 1911 | Farkasgyepű, M. Tüdőgyógyint. | 18 |
| 0231 | Siklós Kórház Kht. | 17 |
| 1370 | Gálfi Béla Gyógy. és Rehab. Kh. | 14 |
| 1954 | Tapolcai Kórház Nonprofit Kft. | 13 |
| 0973 | Hospit Kkt. Hajdúnánás | 10 |
| 2905 | Magyar Hospice Alapítvány Bp. | 9 |
| 1121 | Oroszlány Szakorv. Ápolási Kft. | 8 |
| 9521 | MÁV Kórház és Rendint. Szolnok | 8 |
| 1702 | Bonyhád, Városi Kh.-Ri. | 7 |
| 0516 | Máltai Gondoskodás Np. Kft. | 6 |
| 1203 | Pásztó, Városi Kh. | 6 |
| 6122 | Hospice Szeretetszolg. Alapítv. | 6 |
| 0163 | Orsz. Idegsebészeti Tud. Int. | 5 |
| 0805 | Kapuvár, Dr. Lumniczer S. VKh.-Ri. | 5 |
| 1132 | Dorogi Szt. Borbála Szakk. Kft. | 5 |
| 0131 | Főv. Szociális Központi Intézet | 4 |
| 0227 | Szociális Háló Egyesület Pécs | 3 |
| 1908 | Zirc, V. Erzsébet Kh. | 3 |
| 1968 | Állami Kórház Balatonfüred | 3 |
| 2409 | Mindent a betegekért Alap. Bp. | 3 |
| 01A3 | Budai Egészségközpont Kft. | 2 |
| 0450 | Szarvas Eü. Szolg. Kft. | 2 |
| 1051 | Állami Kórház Parádfürdő | 2 |
| 1103 | Tata Városi Rehab. Szakkórház | 2 |
| 0153 | Orsz. Reumat. és Fizioter. Int. | 1 |
| 0711 | Sirály Eü. Szolg. Kht. Csákvár | 1 |