

J E L E N T É S
a fekvőbeteg-szakellátás
teljesítményéről

2015. március

Tartalomjegyzék

| | |
|---------------------------------------------------------------------------------------------------------------------|----------|
| Aktív fekvőbeteg-szakellátás ----- | 4 |
| Az ágyszám és a tényleges ágykihasználás alakulása ----- | 4 |
| Betegforgalom ----- | 4 |
| Az aktív ellátás ápolási napjai (kúraszerű ellátással együtt) ----- | 4 |
| Az aktív ellátás teljesítményadatai (kúraszerű ellátással együtt) ----- | 4 |
| Teljes HBCs esetszám országosan a kúraszerű ellátás teljesítményével együtt ----- | 5 |
| HBCs súlyszám összeg országosan a kúraszerű ellátás és a hosszú napok teljesítményével együtt ----- | 6 |
| Case-mix index országosan a kúraszerű ellátás teljesítményével együtt ----- | 7 |
| Teljes HBCs esetszám intézmény-csoportonként a kúraszerű ellátás teljesítményével együtt ----- | 8 |
| HBCs súlyszám összeg intézmény-csoportonként a kúraszerű ellátás és a hosszú napok teljesítményével együtt ----- | 9 |
| Case-mix index intézmény-csoportonként a kúraszerű ellátás teljesítményével együtt ----- | 10 |
| Kórházi ágyszám kimutatás megyénként ----- | 11 |
| 10 ezer lakosra jutó ágyak száma megyénként ----- | 12 |
| Kórházi ágyszám kimutatás szakterületenként ----- | 13 |
| Kórházi ágyszám kimutatás intézmény-csoportonként ----- | 15 |
| Teljes HBCs esetek területi megoszlása ----- | 16 |
| Teljes HBCs esetek területi megoszlása a beteg lakóhelyének irányítószáma szerint ----- | 17 |
| 10 ezer lakosra jutó teljes HBCs esetek területi megoszlása a beteg lakóhelyének irányítószáma szerint ----- | 18 |
| Teljes HBCs esetek intézmény-csoportonkénti megoszlása ----- | 19 |
| Az elszámolt ápolási napok területi megoszlása ----- | 20 |
| Az elszámolt ápolási napok területi megoszlása a beteg lakóhelyének irányítószáma szerint ----- | 21 |
| 10 ezer lakosra jutó elszámolt ápolási nap területi megoszlása a beteg lakóhelyének irányítószáma szerint ----- | 22 |
| Az elszámolt ápolási napok intézmény-csoportonkénti megoszlása ----- | 23 |
| Az elszámolt HBCs súlyszám összesen területi megoszlása ----- | 24 |
| Az elszámolt súlyszám területi megoszlása a beteg lakóhelyének irányítószáma szerint ----- | 25 |
| 10 ezer lakosra jutó elszámolt súlyszám területi megoszlása a beteg lakóhelyének irányítószáma szerint ----- | 26 |
| A HBCs súlyszám összesen intézmény-csoportonkénti megoszlása ----- | 27 |
| A HBCs súlyszám összesen megoszlása szakterületenként ----- | 28 |
| Az aktív ápolás case-mix indexének területi alakulása ----- | 30 |
| A case-mix index területi megoszlása a beteg lakóhelyének irányítószáma szerint ----- | 31 |
| Az aktív ápolás case-mix indexének alakulása szakterületenként ----- | 32 |
| Az aktív ápolás case-mix indexének alakulása intézmény-csoportonként ----- | 34 |

| | |
|-------------------------------------------------------------------------------|-----------|
| Krónikus fekvőbeteg-szakellátás ----- | 35 |
| Krónikus ágyszám és tényleges ágykihasználás alakulása ----- | 35 |
| Krónikus ápolási napok elszámolás szerint ----- | 35 |
| Krónikus súlyozott napok elszámolás szerint ----- | 35 |
| Kórházi krónikus ágyszám kimutatás megyénként ----- | 36 |
| 10 ezer lakosra jutó krónikus ágyak száma megyénként ----- | 37 |
| Kórházi krónikus ágyszám kimutatás szakterületenként ----- | 38 |
| Kórházi krónikus ágyszám kimutatás intézmény-csoportonként ----- | 39 |
| A krónikus napok területi megoszlása az ápoló intézmény megyéje szerint ----- | 40 |
| A krónikus napok intézmény-csoportonkénti megoszlása ----- | 41 |
| A krónikus napok megoszlása szakterületenként ----- | 42 |

| | |
|-----------------------------------------------------------------------------------|-----------|
| Feldolgozás során végzett ellenőrzések és ellenőrzésre javasolt kórházak-- | 43 |
| I. A TAJ szám kitöltésének ellenőrzése----- | 43 |
| A jelentett hibás TAJ-ú esetek alakulása (újszülöttekkel együtt) ----- | 43 |
| A legnagyobb a hibás TAJ-ú esetek aránya az alábbi kórházakban ----- | 43 |
| II. HBCs-k, ahol a legnagyobb az esetszám, illetve a súlyszám összeg----- | 44 |
| III. A csillaggal kiemelt HBCs-k ----- | 45 |
| A legnagyobb esetszámmal előforduló *-os HBCs-k a kompetens intézményekben ----- | 45 |
| A legnagyobb súlyszámmal előforduló *-os HBCs-k a kompetens intézményekben----- | 46 |
| A nem kompetens kórházakból jelentett *-gal kiemelt HBCs-k ----- | 47 |
| IV. Súlyos társult betegséggel előforduló esetek ----- | 48 |
| A 10 legnagyobb esetszámú súlyos társult betegséges HBCs ----- | 48 |
| Az alábbi szolgáltatóknál a legtöbb a súlyos társult betegséggel járó eset ----- | 49 |
| V. A kórházban elhunytak 9970 Boncolás HBCs-ben történő elszámolása ----- | 50 |
| Halálesetek és boncolások országosan ----- | 50 |
| Kórházak, amelyekben a boncolási arány a legmagasabb ----- | 50 |
| Kórházak, amelyekben a boncolási arány a legalacsonyabb----- | 50 |
| Az alábbi kórházakban elhunytak közül egyet sem boncoltak ----- | 51 |

| | |
|-----------------------------|----------|
| Tartalomjegyzék----- | 2 |
|-----------------------------|----------|

Aktív fekvőbeteg-szakellátás 2015. március

1. Az ágyszám és a tényleges ágykihasználás alakulása

| Időszak | Aktív ágyszám | Tényleges ágykihaszn. % | Normatív ágykihaszn.% |
|-----------------------------|---------------|----------------------------|--------------------------|
| 2015. március | 41 692 | 76,75 | 83,21 |
| az előző év azonos időszaka | 42 187 | 76,19 | 82,25 |
| az előző hónap | 41 822 | 78,85 | 85,39 |

2. Betegforgalom

Teljes HBCs esetek száma (kúraszerű ellátással együtt): 182 498,14

| Változás mértéke | eltérés | % |
|--------------------------------|-----------|--------|
| az előző év egy havi átlagától | 10 273,47 | 105,97 |
| az előző év azonos időszakától | 2 657,42 | 101,48 |
| az előző hónaptól | 13 427,69 | 107,94 |

3. Az aktív ellátás ápolási napjai (kúraszerű ellátással együtt): 1 040 914

Ebből

| | |
|-------------------------------------|---------------|
| hosszú nap: | 14 005 |
| intenzív hosszú nap: | 1 061 |
| Összesen: | 15 066 |
| (az ápolási napok 1,45 %-a) | |

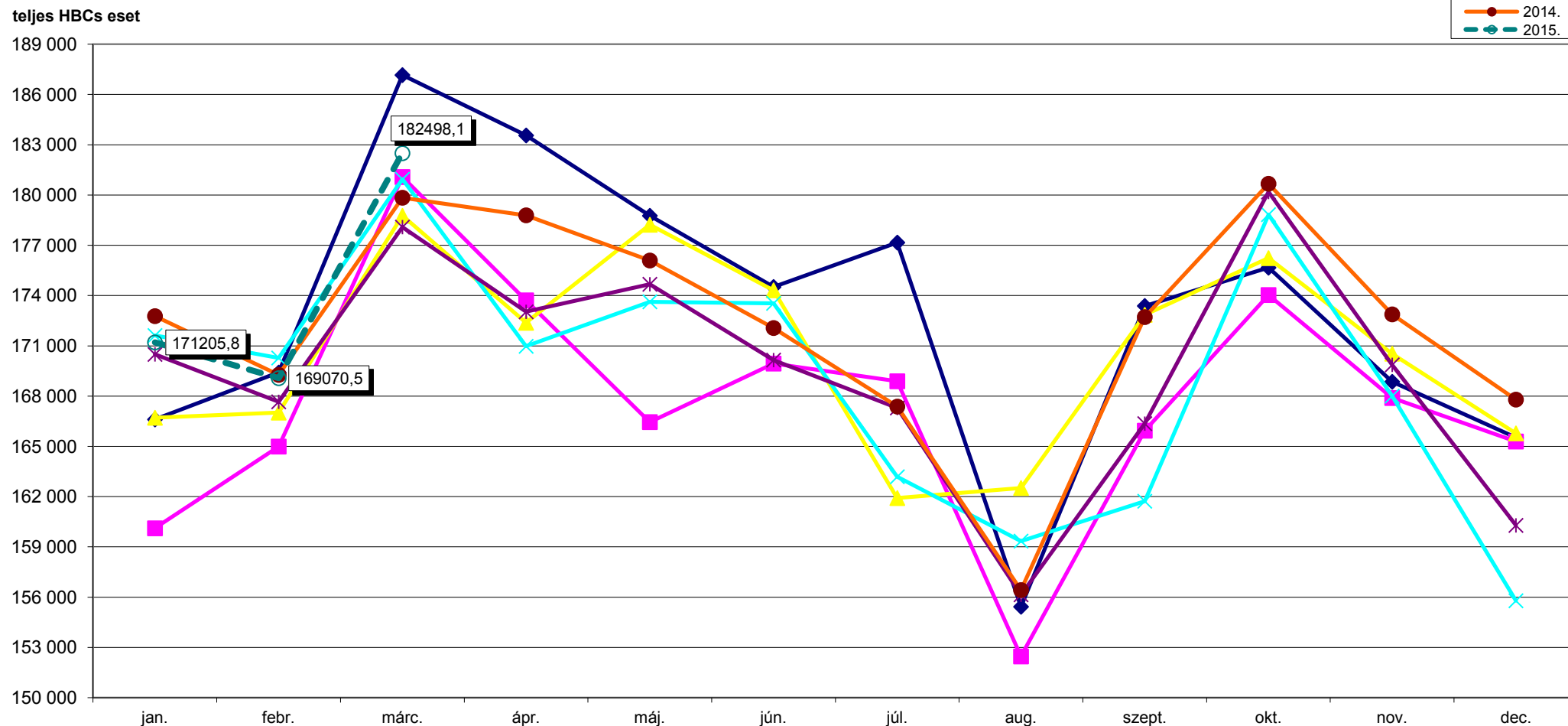
| Változás mértéke | eltérés | % |
|--------------------------------|-----------|--------|
| az előző év egy havi átlagától | 36 908,83 | 103,68 |
| az előző év azonos időszakától | -4 712,00 | 99,55 |
| az előző hónaptól | 75 009,00 | 107,77 |

4. Az aktív ellátás teljesítmény adatai (kúraszerű ellátással együtt)

Az elszámolt HBCs súlyszám: 208 378,98
Case-mix index: 1,14181

| Változás mértéke | HBCs súlyszám | | CM index | |
|--------------------------------|---------------|--------|----------|-------|
| | eltérés | % | eltérés | % |
| az előző év egy havi átlagától | 11 236,23 | 105,70 | -0,00286 | 99,75 |
| az előző év azonos időszakától | 2 076,43 | 101,01 | -0,00533 | 99,54 |
| az előző hónaptól | 13 129,72 | 106,72 | -0,01303 | 98,87 |

Teljes HBCs esetszám országosan a kúraszerű ellátás teljesítményével együtt

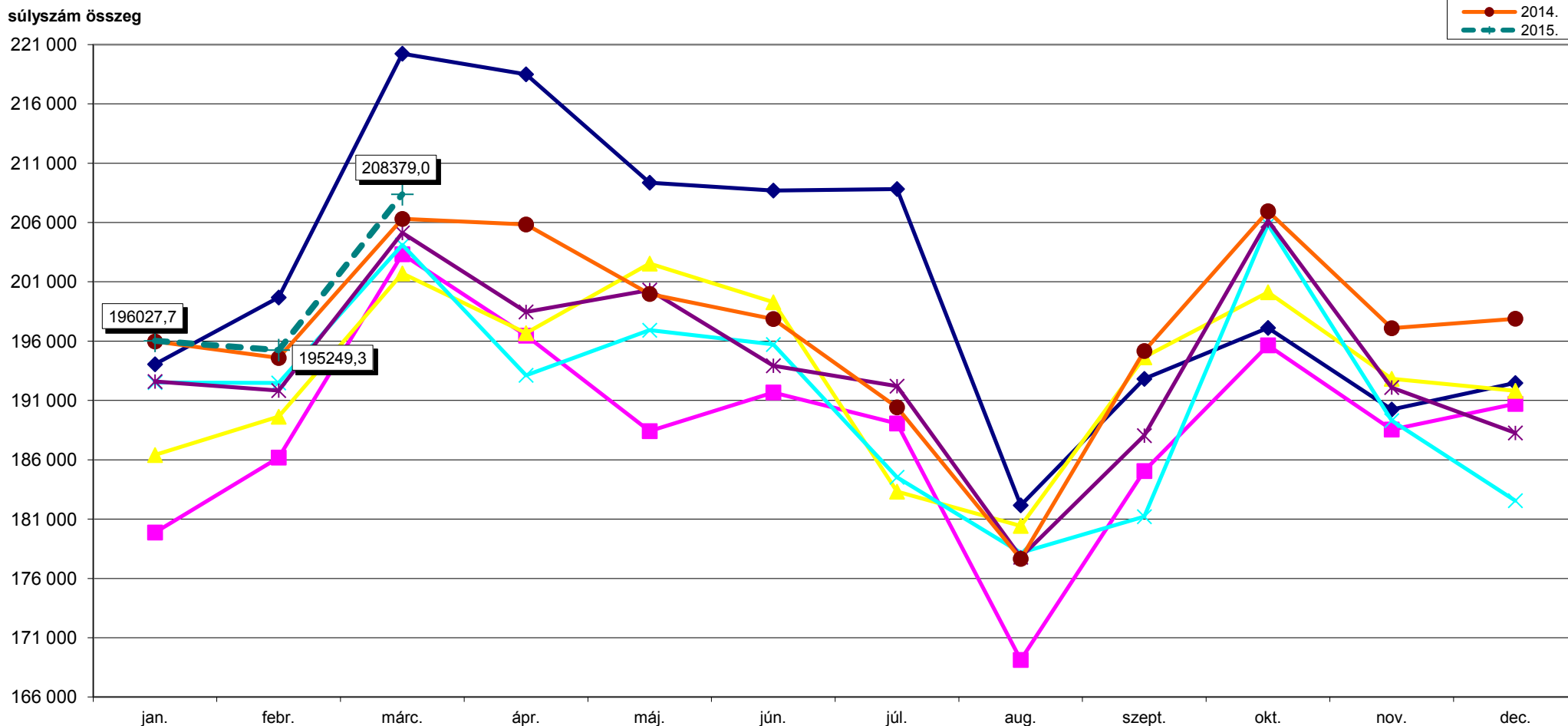


2004. febr. 1-től HBCs 5.0 verzió, 3/2004. (I. 15.) ESZCSM rendelet

- 2009. áprilistól az 58/2009. (III. 18.) Korm. rend. szabályainak alkalmazása
- 2009. szeptembertől a 29/2009. (VIII. 14.) EüM rend. szabályainak alkalmazása
- 2009. novembertől a 35/2009. (X. 29.) EüM rend. szabályainak alkalmazása
- 2010. júniustól a 35/2010. (V. 14.) EüM rend. szabályainak alkalmazása
- 2011. júliustól a 36/2011. (VI. 27.) NEFMI rend. szabályainak alkalmazása
- 2011. novembertől a 60/2011. (X. 25.) NEFMI rend. szabályainak alkalmazása
- 2012. februártól a 70/2011. (XII. 23.) NEFMI rend. szabályainak alkalmazása
- 2013. januártól a 447/2012. (XII. 29.) Korm. rend. és az 55/2012. (XII. 28.) EMMI rend. szabályainak alkalmazása
- 2013. áprilistól ill. májustól a 24/2013. (III. 29.) EMMI rendelet szabályainak alkalmazása
- 2013. szeptembertől a 62/2013. (VIII. 27.) EMMI rendelet szabályainak alkalmazása
- 2014. májustól a 36/2014. (IV. 30.) EMMI rendelet szabályainak alkalmazása

- 2009. januártól a 48/2008. (XII. 31.) EüM rend. szabályainak alkalmazása
- 2009. július 15-étől a 141/2009. (VII. 3.) Korm. rend. szabályainak alkalmazása
- 2009. szeptembertől a 35/2009. (X. 29.) EüM rend. szeptemberi súlyszámainak alkalmazása
- 2010. januártól a 291/2009. (XII. 18.) Korm. r. és az 51/2009. (XII. 30.) EüM r. szabályainak alkalmazása
- 2011. januártól a 365/2010. (XII. 30.) Korm. r. és a 29/2010. (XII. 30.) NEFMI r. szabályainak alkalmazása
- 2011. augusztustól a 139/2011. (VII. 21.) Korm. rend. szabályainak alkalmazása
- 2012. januártól a 227/2011. (X. 28.) Korm. rend. és a 4/2012. (I. 12.) NEFMI rend. szabályainak alkalmazása
- 2012. augusztustól a 164/2012. (VII. 19.) Korm. rend. szabályainak (4 jegyű szakmakódok) alkalmazása
- 2013. februártól ill. májustól a 9/2013. (I. 31.) EMMI rendelet szabályainak alkalmazása
- 2013. augusztustól a 254/2013. (VII. 5.) Korm. rend. szabályainak alkalmazása
- 2014. januártól az 519/2013. (XII. 30.) Korm. r. és a 4/2014. (I. 20.) EMMI r. szabályainak alkalmazása
- 2015. januártól a 364/2014. (XII. 30.) Korm. r. és a 7/2015. (II. 2.) EMMI r. szabályainak alkalmazása

HBCs súlyszám összeg országosan a kúraszerű ellátás és a hosszú napok teljesítményével együtt

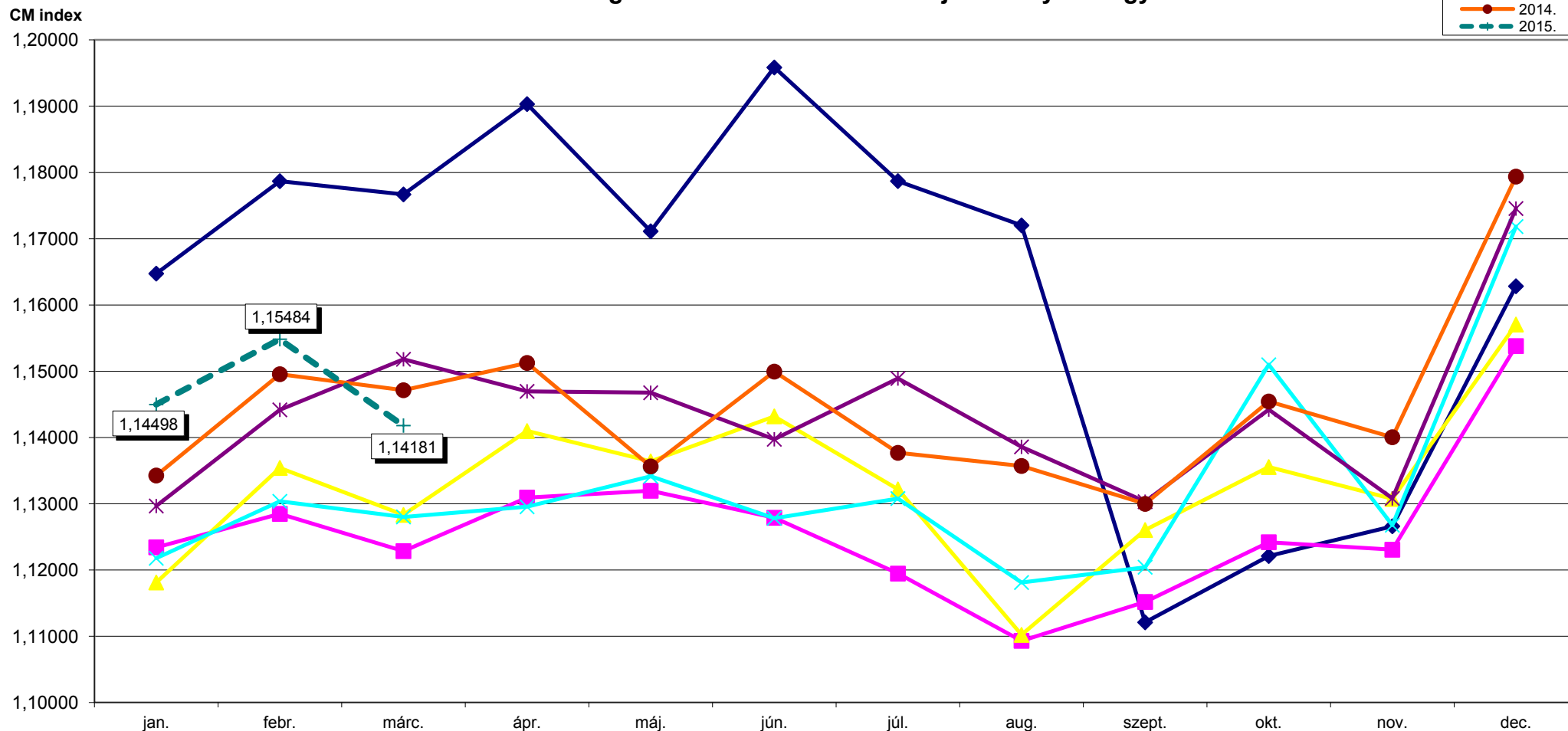


2004. febr. 1-től HBCs 5.0 verzió, 3/2004. (I. 15.) ESZCSM rendelet

- 2009. áprilistól az 58/2009. (III. 18.) Korm. rend. szabályainak alkalmazása
- 2009. szeptembertől a 29/2009. (VIII. 14.) EüM rend. szabályainak alkalmazása
- 2009. novembertől a 35/2009. (X. 29.) EüM rend. szabályainak alkalmazása
- 2010. júniustól a 35/2010. (V. 14.) EüM rend. szabályainak alkalmazása
- 2011. júliustól a 36/2011. (VI. 27.) NEFMI rend. szabályainak alkalmazása
- 2011. novembertől a 60/2011. (X. 25.) NEFMI rend. szabályainak alkalmazása
- 2012. februártól a 70/2011. (XII. 23.) NEFMI rend. szabályainak alkalmazása
- 2013. januártól a 447/2012. (XII. 29.) Korm. rend. és az 55/2012. (XII. 28.) EMMI rend. szabályainak alkalmazása
- 2013. áprilistól ill. májustól a 24/2013. (III. 29.) EMMI rendelet szabályainak alkalmazása
- 2013. szeptembertől a 62/2013. (VIII. 27.) EMMI rendelet szabályainak alkalmazása
- 2014. májustól a 36/2014. (IV. 30.) EMMI rendelet szabályainak alkalmazása

- 2009. januártól a 48/2008. (XII. 31.) EüM rend. szabályainak alkalmazása
- 2009. július 15-étől a 141/2009. (VII. 3.) Korm. rend. szabályainak alkalmazása
- 2009. szeptembertől a 35/2009. (X. 29.) EüM rend. szabályainak alkalmazása
- 2009. szeptembertől a 35/2009. (X. 29.) EüM rend. szeptemberi súlyszámainak alkalmazása
- 2010. januártól a 291/2009. (XII. 18.) Korm. r. és az 51/2009. (XII. 30.) EüM r. szabályainak alkalmazása
- 2011. januártól a 365/2010. (XII. 30.) Korm. r. és a 29/2010. (XII. 30.) NEFMI r. szabályainak alkalmazása
- 2011. augusztustól a 139/2011. (VII. 21.) Korm. rend. szabályainak alkalmazása
- 2012. januártól a 227/2011. (X. 28.) Korm. rend. és a 4/2012. (I. 12.) NEFMI rend. szabályainak alkalmazása
- 2012. augusztustól a 164/2012. (VII. 19.) Korm. rend. szabályainak (4 jegyű szakmakódok) alkalmazása
- 2013. februártól ill. májustól a 9/2013. (I. 31.) EMMI rendelet szabályainak alkalmazása
- 2013. augusztustól a 254/2013. (VII. 5.) Korm. rend. szabályainak alkalmazása
- 2014. januártól az 519/2013. (XII. 30.) Korm. r. és a 4/2014. (I. 20.) EMMI r. szabályainak alkalmazása
- 2015. januártól a 364/2014. (XII. 30.) Korm. r. és a 7/2015. (II. 2.) EMMI r. szabályainak alkalmazása

Case-mix index országosan a kúraszerű ellátás teljesítményével együtt



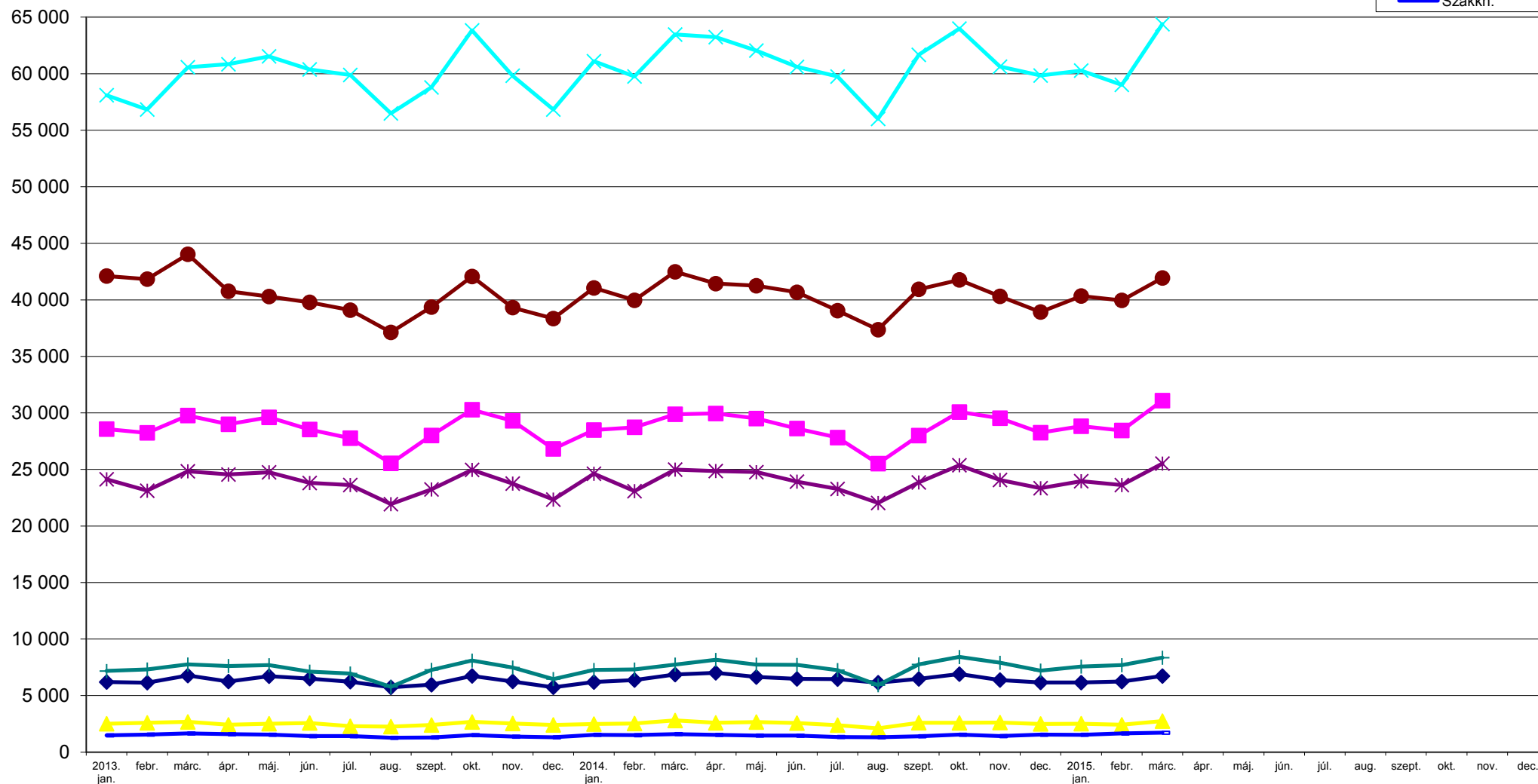
2004. febr. 1-től HBCs 5.0 verzió, 3/2004. (I. 15.) ESZCSM rendelet

- 2009. áprilistól az 58/2009. (III. 18.) Korm. rend. szabályainak alkalmazása
- 2009. szeptembertől a 29/2009. (VIII. 14.) EüM rend. szabályainak alkalmazása
- 2009. novembertől a 35/2009. (X. 29.) EüM rend. szabályainak alkalmazása
- 2010. júniustól a 35/2010. (V. 14.) EüM rend. szabályainak alkalmazása
- 2011. júliustól a 36/2011. (VI. 27.) NEFMI rend. szabályainak alkalmazása
- 2011. novembertől a 60/2011. (X. 25.) NEFMI rend. szabályainak alkalmazása
- 2012. februártól a 70/2011. (XII. 23.) NEFMI rend. szabályainak alkalmazása
- 2013. januártól a 447/2012. (XII. 29.) Korm. rend. és az 55/2012. (XII. 28.) EMMI rend. szabályainak alkalmazása
- 2013. áprilistól ill. májustól a 24/2013. (III. 29.) EMMI rendelet szabályainak alkalmazása
- 2013. szeptembertől a 62/2013. (VIII. 27.) EMMI rendelet szabályainak alkalmazása
- 2014. májustól a 36/2014. (IV. 30.) EMMI rendelet szabályainak alkalmazása

- 2009. januártól a 48/2008. (XII. 31.) EüM rend. szabályainak alkalmazása
- 2009. július 15-étől a 141/2009. (VII. 3.) Korm. rend. szabályainak alkalmazása
- 2009. szeptembertől a 35/2009. (X. 29.) EüM rend. szeptemberi súlyszámainak alkalmazása
- 2010. januártól a 291/2009. (XII. 18.) Korm. r. és az 51/2009. (XII. 30.) EüM r. szabályainak alkalmazása
- 2011. januártól a 365/2010. (XII. 30.) Korm. r. és a 29/2010. (XII. 30.) NEFMI r. szabályainak alkalmazása
- 2011. augusztustól a 139/2011. (VII. 21.) Korm. rend. szabályainak alkalmazása
- 2012. januártól a 227/2011. (X. 28.) Korm. rend. és a 4/2012. (I. 12.) NEFMI rend. szabályainak alkalmazása
- 2012. augusztustól a 164/2012. (VII. 19.) Korm. rend. szabályainak (4 jegyű szakmakódok) alkalmazása
- 2013. februártól ill. májustól a 9/2013. (I. 31.) EMMI rendelet szabályainak alkalmazása
- 2013. augusztustól a 254/2013. (VII. 5.) Korm. rend. szabályainak alkalmazása
- 2014. januártól az 519/2013. (XII. 30.) Korm. r. és a 4/2014. (I. 20.) EMMI r. szabályainak alkalmazása
- 2015. januártól a 364/2014. (XII. 30.) Korm. r. és a 7/2015. (II. 2.) EMMI r. szabályainak alkalmazása

Teljes HBCs esetszám intézmény-csoportonként a kúraszerű ellátás teljesítményével együtt

teljes HBCs eset

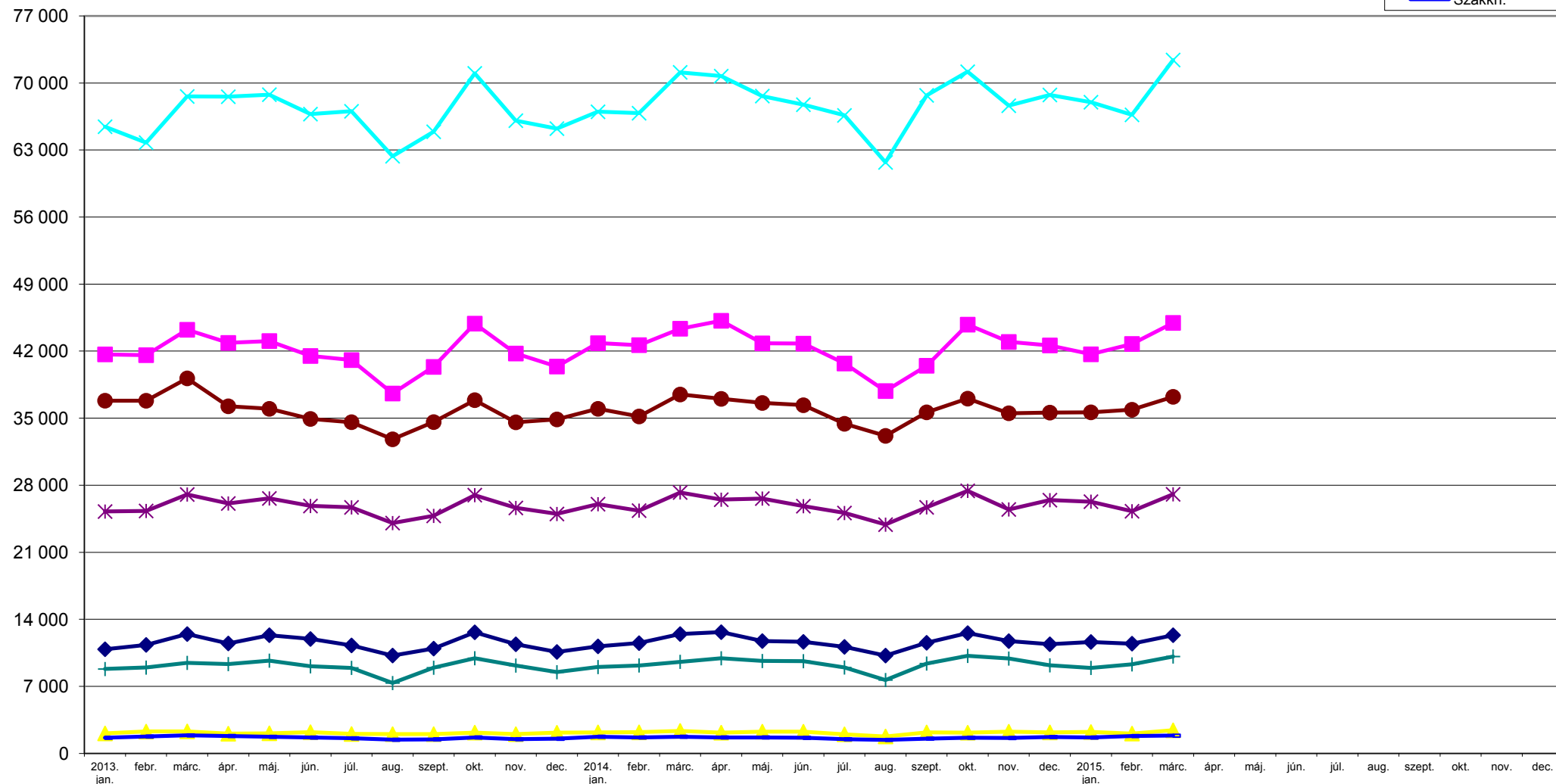


2013. januártól a 447/2012. (XII. 29.) Korm. r. és az 55/2012. (XII. 28.) EMMI r. szabályainak alkalmazása
 2013. áprilistól ill. májustól a 24/2013. (III. 29.) EMMI rendelet szabályainak alkalmazása
 2013. szeptembertől a 62/2013. (VIII. 27.) EMMI rendelet szabályainak alkalmazása
 2014. májustól a 36/2014. (IV. 30.) EMMI rendelet szabályainak alkalmazása

2013. februártól ill. májustól a 9/2013. (I. 31.) EMMI rendelet szabályainak alkalmazása
 2013. augusztustól a 254/2013. (VII. 5.) Korm. rend. szabályainak alkalmazása
 2014. januártól az 519/2013. (XII. 30.) Korm. r. és a 4/2014. (I. 20.) EMMI r. szabályainak alkalmazása
 2015. januártól a 364/2014. (XII. 30.) Korm. r. és a 7/2015. (II. 2.) EMMI r. szabályainak alkalmazása

HBCs súlyszám összeg intézmény-csoportonként a kúraszerű ellátás és a hosszú napok teljesítményével együtt

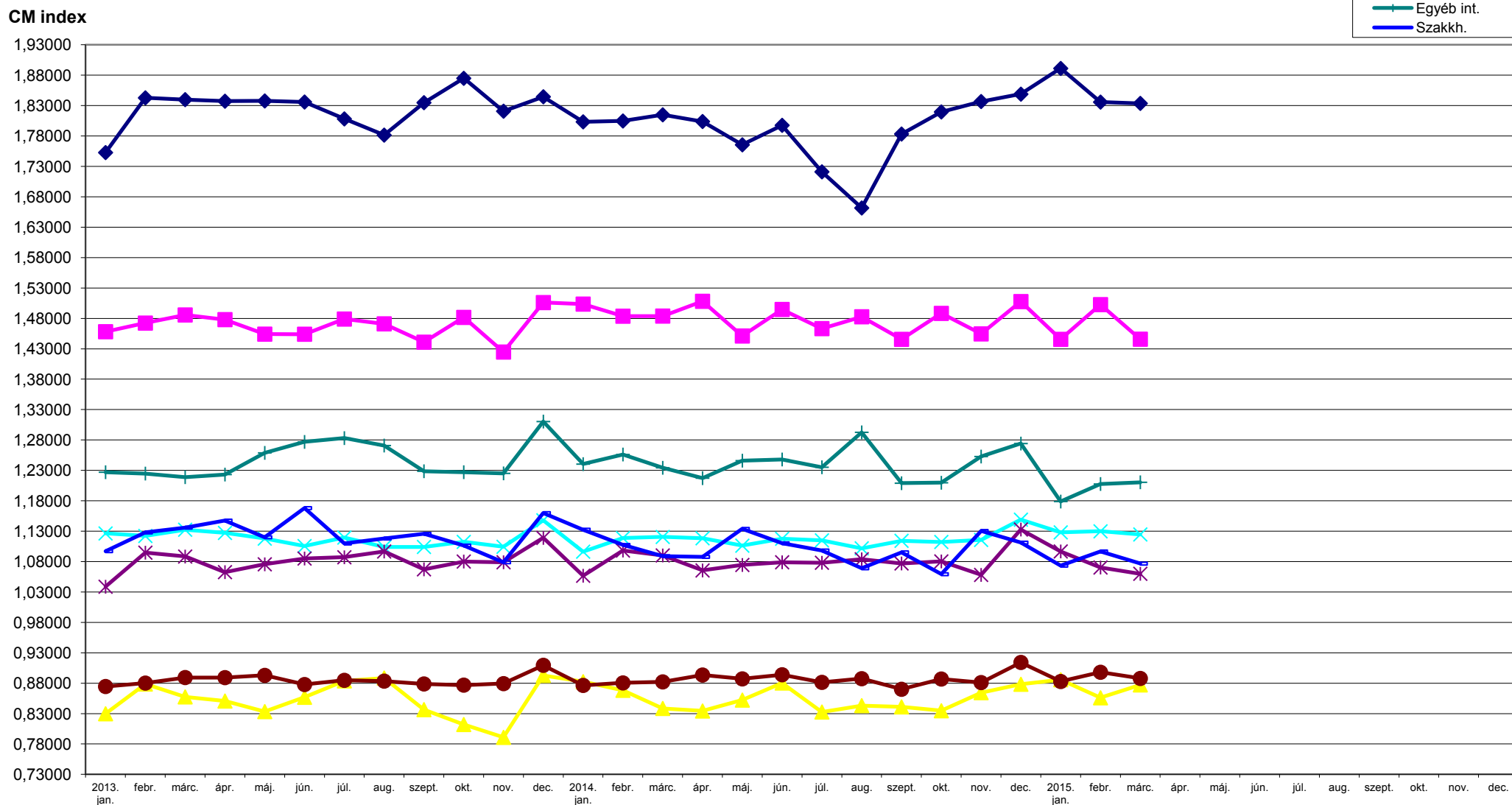
súlyszám összeg



2013. januártól a 447/2012. (XII. 29.) Korm. r. és az 55/2012. (XII. 28.) EMMI r. szabályainak alkalmazása
 2013. áprilistól ill. májustól a 24/2013. (III. 29.) EMMI rendelet szabályainak alkalmazása
 2013. szeptembertől a 62/2013. (VIII. 27.) EMMI rendelet szabályainak alkalmazása
 2014. májustól a 36/2014. (IV. 30.) EMMI rendelet szabályainak alkalmazása

2013. februártól ill. májustól a 9/2013. (I. 31.) EMMI rendelet szabályainak alkalmazása
 2013. augusztustól a 254/2013. (VII. 5.) Korm. rend. szabályainak alkalmazása
 2014. januártól az 519/2013. (XII. 30.) Korm. r. és a 4/2014. (I. 20.) EMMI r. szabályainak alkalmazás
 2015. januártól a 364/2014. (XII. 30.) Korm. r. és a 7/2015. (II. 2.) EMMI r. szabályainak alkalmazása

Case-mix index intézmény-csoportonként a kúraszerű ellátás teljesítményével együtt



2013. januártól a 447/2012. (XII. 29.) Korm. r. és az 55/2012. (XII. 28.) EMMI r. szabályainak alkalmazása
 2013. áprilistól ill. májustól a 24/2013. (III. 29.) EMMI rendelet szabályainak alkalmazása
 2013. szeptembertől a 62/2013. (VIII. 27.) EMMI rendelet szabályainak alkalmazása
 2014. májustól a 36/2014. (IV. 30.) EMMI rendelet szabályainak alkalmazása

2013. februártól ill. májustól a 9/2013. (I. 31.) EMMI rendelet szabályainak alkalmazása
 2013. augusztustól a 254/2013. (VII. 5.) Korm. rend. szabályainak alkalmazása
 2014. januártól az 519/2013. (XII. 30.) Korm. r. és a 4/2014. (I. 20.) EMMI r. szabályainak alkalmazása
 2015. januártól a 364/2014. (XII. 30.) Korm. r. és a 7/2015. (II. 2.) EMMI r. szabályainak alkalmazása

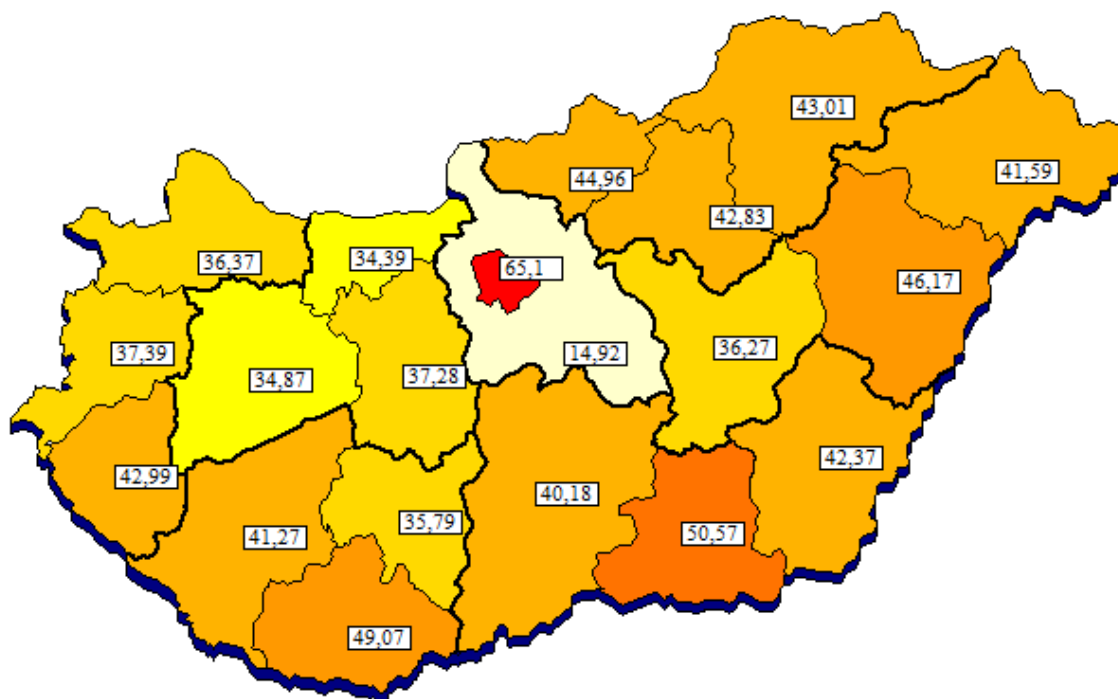
Kórházi ágyszám kimutatás megyénként

| Megye | Aktív ágyszám | Részesedés az országos összesenből % | Tényleges ágykihasználási % | Normatív ágykihasználási % |
|--------------------------|---------------|--------------------------------------|-----------------------------|----------------------------|
| Budapest | 11 357 | 27,24 | 79,26 | 84,77 |
| Baranya | 1 835 | 4,40 | 76,78 | 90,61 |
| Bács-Kiskun | 2 077 | 4,98 | 69,37 | 80,68 |
| Békés | 1 505 | 3,61 | 80,51 | 87,41 |
| Borsod-Abaúj-Zemplén | 2 903 | 6,96 | 79,05 | 79,48 |
| Csongrád | 2 060 | 4,94 | 75,89 | 83,86 |
| Fejér | 1 564 | 3,75 | 74,05 | 79,98 |
| Győr-Sopron-Moson | 1 638 | 3,93 | 79,34 | 81,29 |
| Hajdú-Bihar | 2 491 | 5,97 | 77,80 | 94,40 |
| Heves | 1 300 | 3,12 | 69,01 | 74,16 |
| Komárom-Esztergom | 1 034 | 2,48 | 77,75 | 82,52 |
| Nógrád | 892 | 2,14 | 62,28 | 66,44 |
| Pest | 1 821 | 4,37 | 73,23 | 79,83 |
| Somogy | 1 302 | 3,12 | 71,87 | 79,99 |
| Szabolcs-Szatmár-Bereg | 2 335 | 5,60 | 86,04 | 91,87 |
| Jász-Nagykun-Szolnok | 1 391 | 3,34 | 69,73 | 75,75 |
| Tolna | 816 | 1,96 | 68,96 | 71,02 |
| Vas | 952 | 2,28 | 76,04 | 78,91 |
| Veszprém | 1 217 | 2,92 | 79,58 | 79,42 |
| Zala | 1 202 | 2,88 | 76,60 | 86,48 |
| Országos összesen | 41 692 | 100,00 | 76,75 | 83,21 |

Az ágykihasználási százalék a kúraszerű ellátás ápolási napjait nem tartalmazza.

10 ezer lakosra jutó ágyak száma megyénként

10 ezer lakosra jutó ágyak száma országos összesen: **42,21**



Kórházi ágyszám kimutatás szakterületenként

| Szakterület | | Aktív ágyszám | Részesedés az országos összesenből % | Tényleges ágykihasználási % |
|-------------|--------------------------------------------------|---------------|--------------------------------------|-----------------------------|
| 0100 | Belgyógyászat | 4 102 | 9,84 | 82,61 |
| 0101 | Angiológia, phlebológia, lymphológia | 298 | 0,71 | 85,04 |
| 0102 | Haematológia | 566 | 1,36 | 82,17 |
| 0103 | Endokrinológia, anyagcsere és diabetológia | 710 | 1,70 | 75,79 |
| 0104 | Gasztroenterológia | 1 401 | 3,36 | 81,55 |
| 0105 | Nefrológia | 579 | 1,39 | 79,09 |
| 0106 | Geriátria | 175 | 0,42 | 69,86 |
| 0109 | Allergológia és klinikai immunológia | 266 | 0,64 | 66,15 |
| 0112 | Haemopoetikus őssejt transzplantáció | 50 | 0,12 | 17,81 |
| 0200 | Sebészet | 2 945 | 7,06 | 68,94 |
| 0202 | Tüdő- és mellkassebészet | 222 | 0,53 | 54,84 |
| 0203 | Érsebészet | 543 | 1,30 | 64,93 |
| 0204 | Idegsebészet | 492 | 1,18 | 74,31 |
| 0205 | Szívsebészet | 218 | 0,52 | 64,59 |
| 0208 | Szerv-transzplantációs sebészet | 91 | 0,22 | 42,68 |
| 0215 | Csecsemő- és gyermekszívsebészet | 20 | 0,05 | 33,87 |
| 0405 | Szülészet | 2 291 | 5,50 | 114,11 |
| 0406 | Nőgyógyászat | 891 | 2,14 | 64,63 |
| 0500 | Csecsemő- és gyermekgyógyászat | 1 589 | 3,81 | 89,57 |
| 0502 | PIC | 529 | 1,27 | 77,28 |
| 0503 | Csecsemő- és gyermekkardiológia | 93 | 0,22 | 31,01 |
| 0504 | Gyermek-tüdőgyógyászat | 285 | 0,68 | 60,87 |
| 0505 | Gyermek-gasztroenterológia | 166 | 0,40 | 68,99 |
| 0506 | Gyermeksebészet | 384 | 0,92 | 64,55 |
| 0508 | Gyermekszemészet | 38 | 0,09 | 18,25 |
| 0509 | Csecsemő és gyermek fül-, orr-, gégegyógyászat | 231 | 0,55 | 42,30 |
| 0511 | Gyermekneuroológia | 201 | 0,48 | 63,65 |
| 0515 | Csecsemő- és gyermekgyógyászati intenzív terápia | 192 | 0,46 | 48,91 |

| Szakterület | | Aktív ágyszám | Részesedés az országos összesenből % | Tényleges ágykihasz- nálási % |
|--------------------------|------------------------------------------------------------|------------------|--------------------------------------------|-------------------------------------|
| 0521 | Fejlődésneurológia | 18 | 0,04 | 80,11 |
| 0600 | Fül-orr-gégegyógyászat | 905 | 2,17 | 65,36 |
| 0700 | Szemészet | 686 | 1,65 | 71,71 |
| 0800 | Bőr- és nemibeteg-ellátás | 336 | 0,81 | 69,43 |
| 0900 | Neurológia | 1 983 | 4,76 | 71,48 |
| 0901 | Stroke ellátás | 706 | 1,69 | 76,70 |
| 1000 | Ortopédia | 831 | 1,99 | 74,07 |
| 1001 | Gerincsebészet | 111 | 0,27 | 66,81 |
| 1002 | Traumatológia | 2 715 | 6,51 | 64,79 |
| 1100 | Urológia | 1 068 | 2,56 | 68,54 |
| 1200 | Klinikai onkológia | 1 420 | 3,41 | 116,38 |
| 1201 | Sugárterápia | 404 | 0,97 | 71,70 |
| 1400 | Reumatológia | 1 087 | 2,61 | 78,51 |
| 1502 | Intenzív ellátás | 1 133 | 2,72 | 63,56 |
| 1600 | Infektológia | 872 | 2,09 | 65,93 |
| 1601 | AIDS beteg ellátás | 12 | 0,03 | 37,10 |
| 1603 | Trópusi betegségek ellátása | 3 | 0,01 | 33,33 |
| 1700 | Arc-, állcsont-, szájsebészet | 162 | 0,39 | 48,57 |
| 1800 | Pszichiátria | 2 587 | 6,21 | 73,99 |
| 1801 | Addiktológia | 248 | 0,59 | 60,60 |
| 1900 | Tüdőgyógyászat | 1 878 | 4,50 | 80,19 |
| 2000 | Plasztikai helyreállító és esztétikai sebészet | 63 | 0,15 | 62,01 |
| 2001 | Égéssebészet | 76 | 0,18 | 53,78 |
| 2002 | Gyermek plasztikai és égéssebészet | 17 | 0,04 | 77,42 |
| 2300 | Gyermek- és ifjúságpszichiátria | 138 | 0,33 | 80,08 |
| 4000 | Kardiológia | 2 041 | 4,90 | 81,08 |
| 4602 | Sürgősségi betegellátó egységben szervezett szakellátás | 556 | 1,33 | 52,38 |
| 4603 | Klinikai toxikológia | 68 | 0,16 | 44,88 |
| Országos összesen | | 41 692 | 100,00 | 76,75 |

Az ágykihasználási százalék a kúraszerű ellátás ápolási napjait nem tartalmazza.

Kórházi ágyszám kimutatás intézmény-csoportonként

| Intézet típusa | Aktív ágyszám | Részesedés az országos összesenből % | Tényleges ágykihasználási % | Normatív ágykihasználási % |
|------------------------------|---------------|--------------------------------------|-----------------------------|----------------------------|
| Országos intézetek | 1 569 | 3,76 | 78,11 | 82,95 |
| Egyetemek | 6 550 | 15,71 | 79,28 | 91,23 |
| Gyermekekórházak | 624 | 1,50 | 74,52 | 90,51 |
| Megyei intézetek | 15 274 | 36,64 | 76,67 | 81,14 |
| Fővárosi intézetek | 5 594 | 13,42 | 78,48 | 83,07 |
| Városi intézetek | 9 923 | 23,80 | 73,34 | 80,73 |
| MÁV, HM, BM, egyéb intézetek | 1 595 | 3,83 | 80,92 | 84,16 |
| Szakkórházak | 563 | 1,35 | 78,83 | 80,80 |
| Országos összesen | 41 692 | 100,00 | 76,75 | 83,21 |

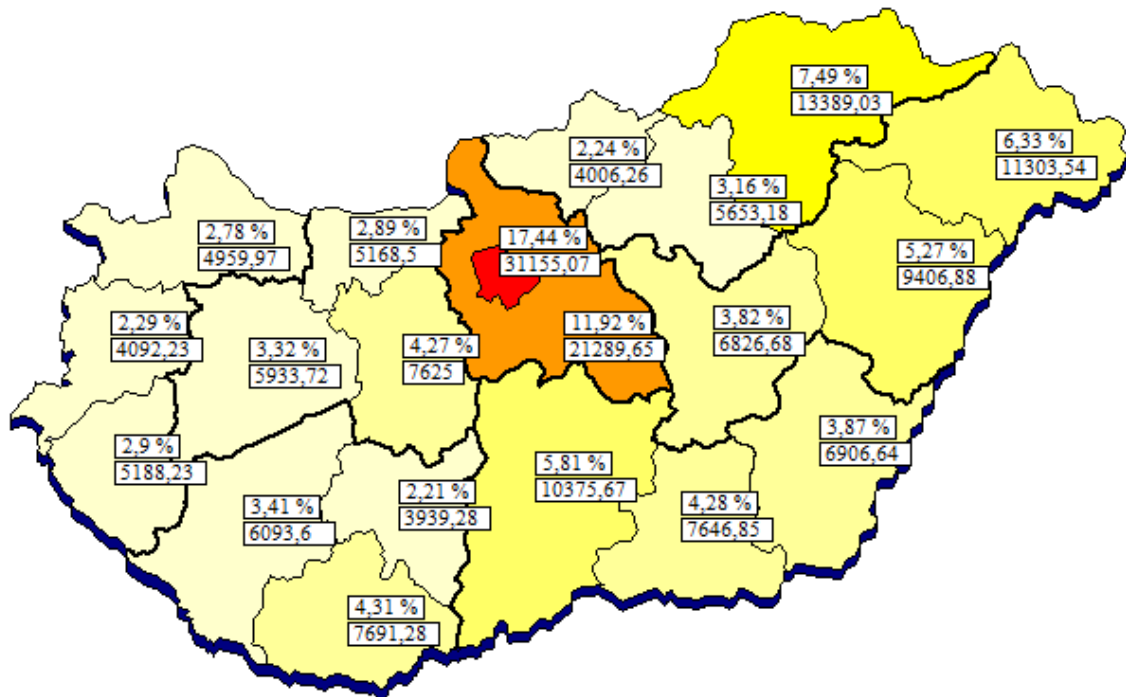
Az ágykihasználási százalék a kúraszerű ellátás ápolási napjait nem tartalmazza.

Teljes HBCs esetek területi megoszlása

| Megye | Teljes HBCs esetek | | | |
|--------------------------|----------------------------------|--------------------------------------|--------------------------------------------|--------------------------------------------|
| | Az ápoló intézet megyéje szerint | Részesedés az országos összesenből % | A megyében ellátott megyei lakosok szerint | A beteg lakóhelyének irányítószáma szerint |
| Budapest | 51 808,80 | 28,39 | 29 343,96 | 31 155,07 |
| Baranya | 8 877,82 | 4,86 | 7 202,25 | 7 691,28 |
| Bács-Kiskun | 8 956,56 | 4,91 | 8 177,62 | 10 375,67 |
| Békés | 5 977,96 | 3,28 | 5 810,59 | 6 906,64 |
| Borsod-Abaúj-Zemplén | 12 173,38 | 6,67 | 11 822,39 | 13 389,03 |
| Csongrád | 9 522,14 | 5,22 | 7 324,87 | 7 646,85 |
| Fejér | 6 767,06 | 3,71 | 5 862,55 | 7 625,00 |
| Győr-Sopron-Moson | 7 065,93 | 3,87 | 4 409,55 | 4 959,97 |
| Hajdú-Bihar | 11 511,19 | 6,31 | 8 998,64 | 9 406,88 |
| Heves | 4 847,01 | 2,66 | 4 041,10 | 5 653,18 |
| Komárom-Esztergom | 4 192,90 | 2,30 | 3 556,68 | 5 168,50 |
| Nógrád | 2 912,22 | 1,60 | 2 827,92 | 4 006,26 |
| Pest | 8 325,66 | 4,56 | 6 296,52 | 21 289,65 |
| Somogy | 5 871,29 | 3,22 | 4 854,80 | 6 093,60 |
| Szabolcs-Szatmár-Bereg | 10 542,36 | 5,78 | 9 923,32 | 11 303,54 |
| Jász-Nagykun-Szolnok | 5 570,27 | 3,05 | 5 041,71 | 6 826,68 |
| Tolna | 3 053,09 | 1,67 | 2 701,28 | 3 939,28 |
| Vas | 4 130,75 | 2,26 | 3 600,05 | 4 092,23 |
| Veszprém | 5 153,73 | 2,82 | 4 799,42 | 5 933,72 |
| Zala | 5 238,02 | 2,87 | 4 463,70 | 5 188,23 |
| Egyéb | - | - | - | 3 846,88 |
| Országos összesen | 182 498,14 | 100,00 | 141 058,92 | 182 498,14 |

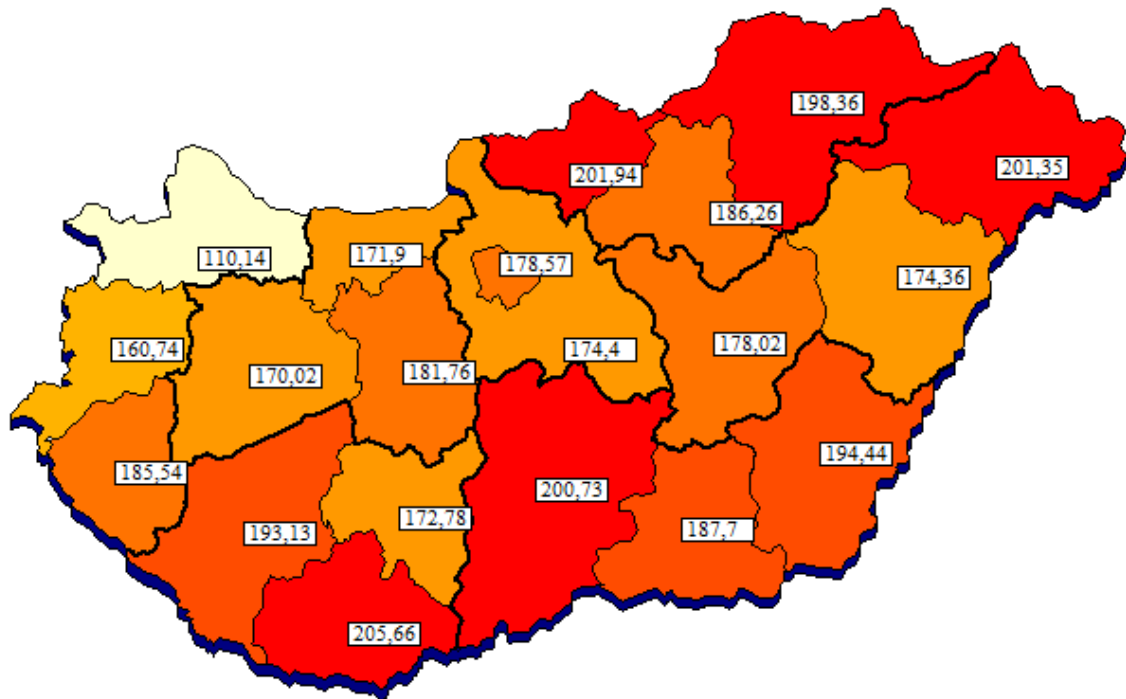
Teljes HBCs esetek területi megoszlása a beteg lakóhelyének irányítószáma szerint

Teljes HBCs esetek országos összesen: **182 498,14**

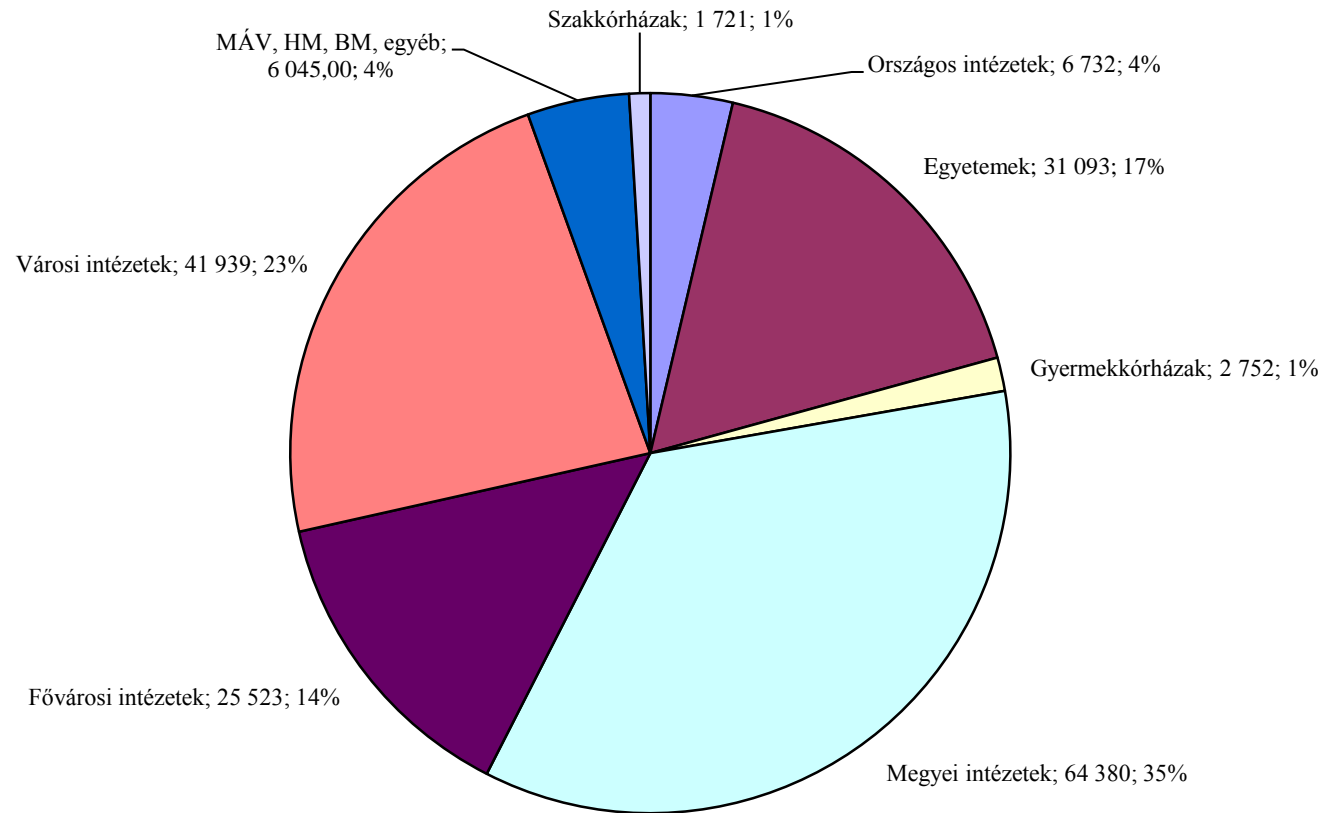


10 ezer lakosra jutó teljes HBCs esetek területi megoszlása a beteg lakóhelyének irányítószáma szerint

10 ezer lakosra jutó teljes HBCs eset országos összesen: **184,76**



Teljes HBCs esetek intézmény-csoportonkénti megoszlása
Országos összesen: 182 498

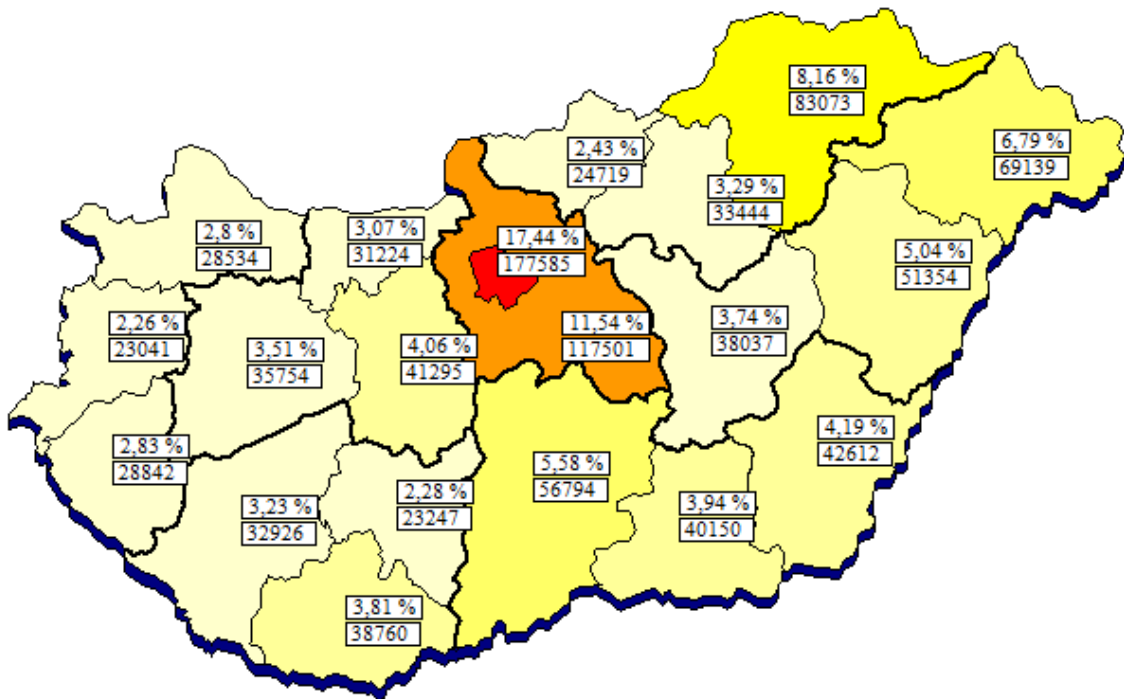


Az elszámolt ápolási napok területi megoszlása

| Megye | Elszámolt ápolási napok | | | |
|--------------------------|----------------------------------|--------------------------------------|--------------------------------------------|--------------------------------------------|
| | Az ápoló intézet megyéje szerint | Részesedés az országos összesenből % | A megyében ellátott megyei lakosok szerint | A beteg lakóhelyének irányítószáma szerint |
| Budapest | 296 793 | 28,51 | 169 414 | 177 585 |
| Baranya | 46 458 | 4,46 | 36 314 | 38 760 |
| Bács-Kiskun | 49 069 | 4,71 | 45 131 | 56 794 |
| Békés | 37 561 | 3,61 | 36 605 | 42 612 |
| Borsod-Abaúj-Zemplén | 76 516 | 7,35 | 73 875 | 83 073 |
| Csongrád | 50 807 | 4,88 | 38 510 | 40 150 |
| Fejér | 36 126 | 3,47 | 32 161 | 41 295 |
| Győr-Sopron-Moson | 41 946 | 4,03 | 25 674 | 28 534 |
| Hajdú-Bihar | 62 127 | 5,97 | 49 083 | 51 354 |
| Heves | 28 460 | 2,73 | 23 534 | 33 444 |
| Komárom-Esztergom | 25 100 | 2,41 | 22 141 | 31 224 |
| Nógrád | 18 422 | 1,77 | 17 936 | 24 719 |
| Pest | 43 490 | 4,18 | 34 356 | 117 501 |
| Somogy | 31 451 | 3,02 | 25 762 | 32 926 |
| Szabolcs-Szatmár-Bereg | 65 485 | 6,29 | 61 951 | 69 139 |
| Jász-Nagykun-Szolnok | 30 233 | 2,90 | 27 436 | 38 037 |
| Tolna | 17 627 | 1,69 | 15 854 | 23 247 |
| Vas | 24 150 | 2,32 | 20 423 | 23 041 |
| Veszprém | 30 550 | 2,93 | 28 881 | 35 754 |
| Zala | 28 543 | 2,74 | 24 305 | 28 842 |
| Egyéb | - | - | - | 22 883 |
| Országos összesen | 1 040 914 | 100,00 | 809 346 | 1 040 914 |

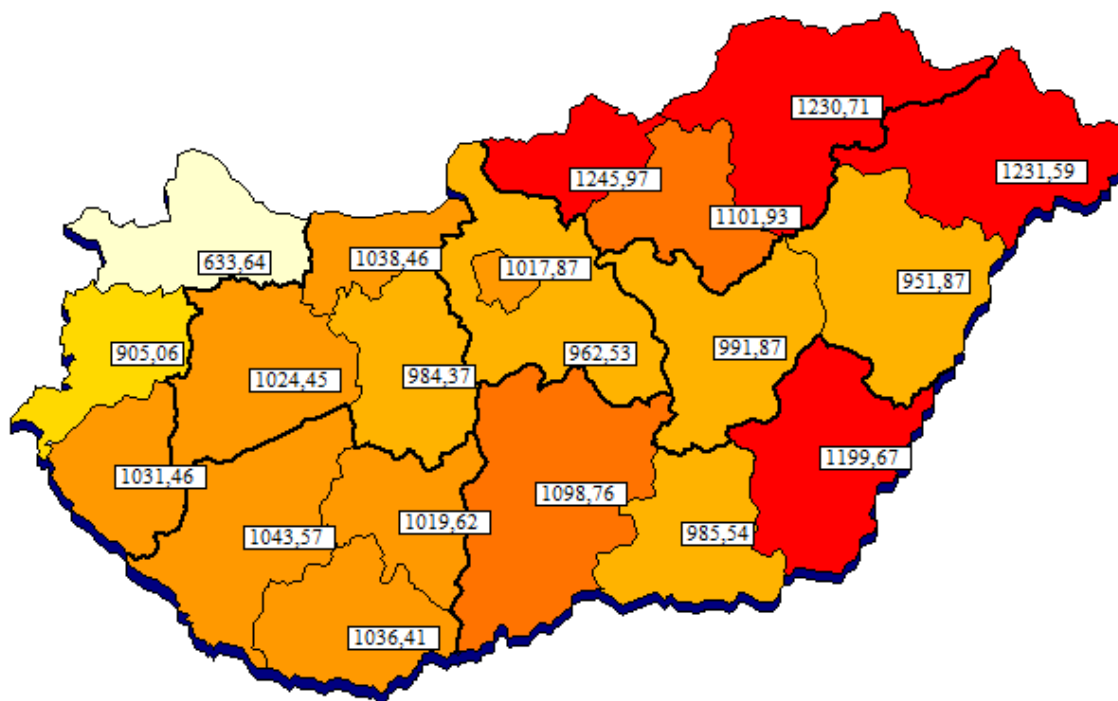
Az elszámolt ápolási napok területi megoszlása a beteg lakóhelyének irányítószáma szerint

Elszámolt ápolási nap összesen: **1 040 914**

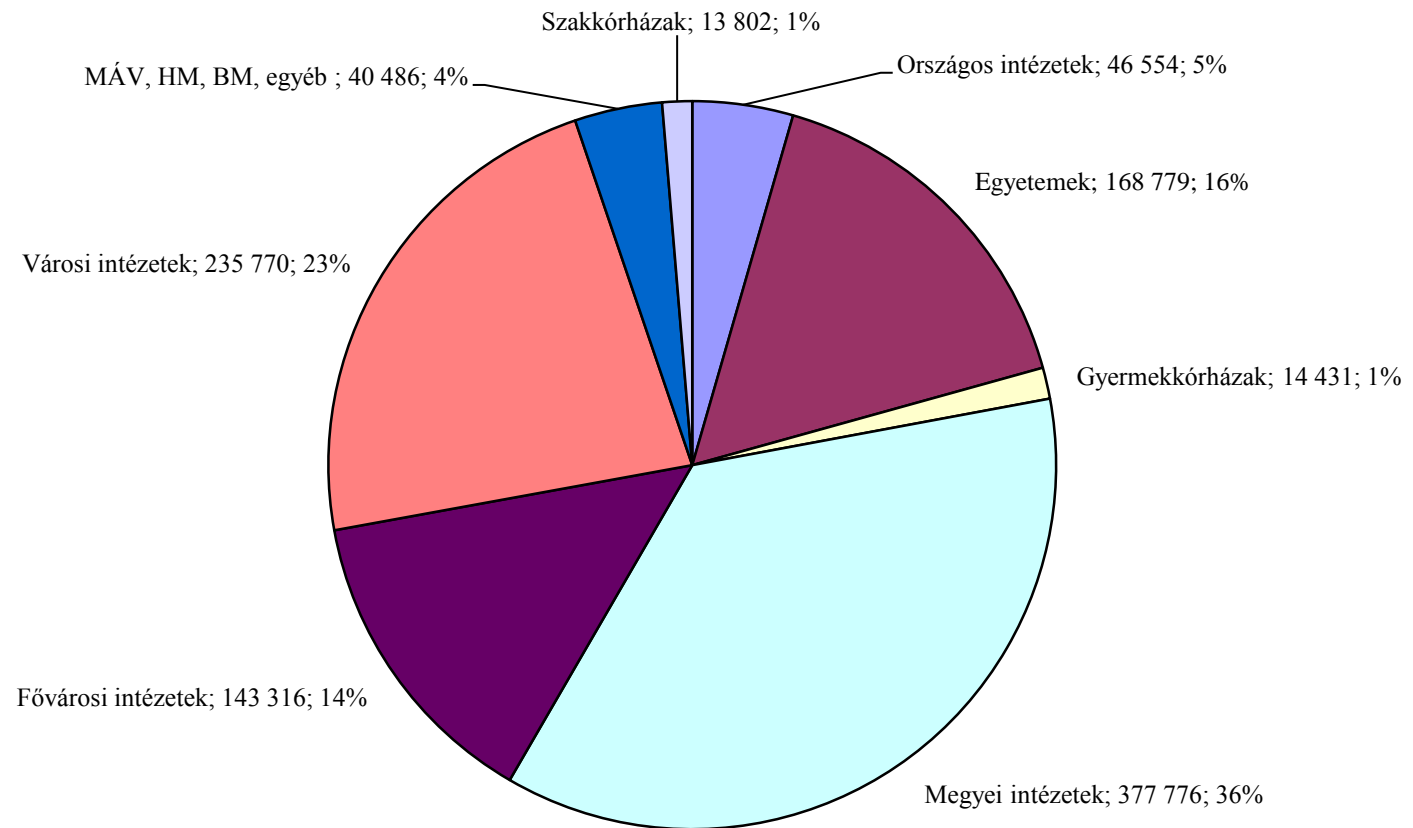


10 ezer lakosra jutó elszámolt ápolási nap területi megoszlása a beteg lakóhelyének irányítószáma szerint

10 ezer lakosra jutó elszámolt ápolási nap országos összesen: **1053,84**



Az elszámolt ápolási napok intézmény-csoportonkénti megoszlása
Országos összesen: 1 040 914

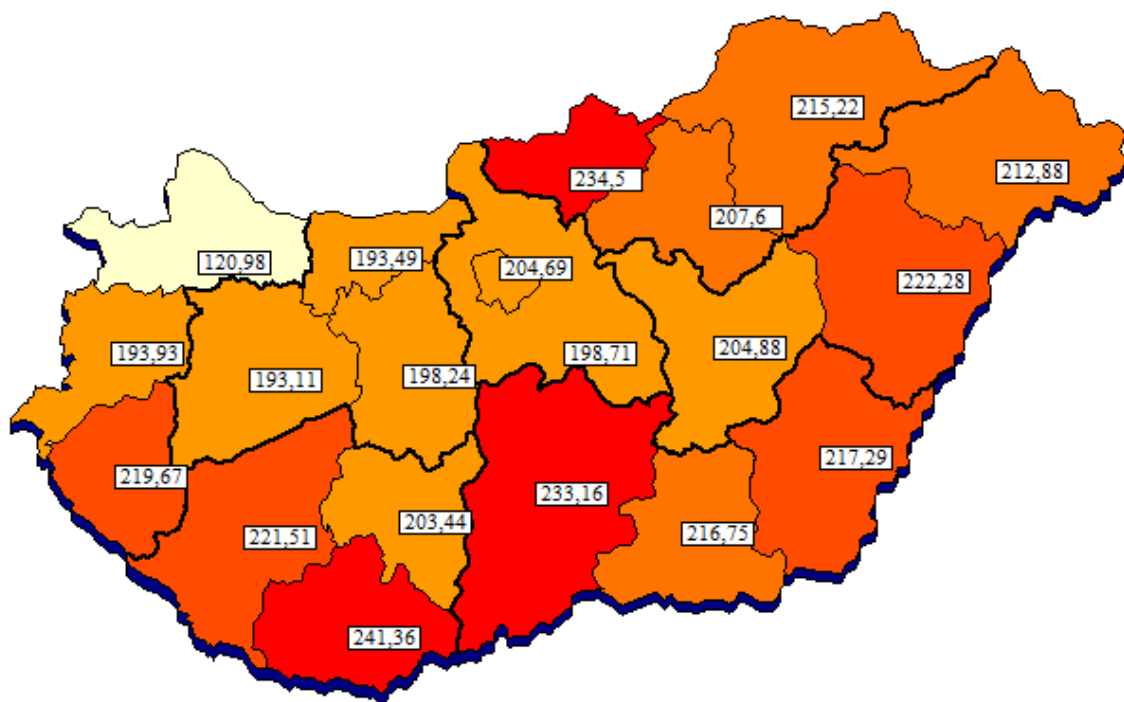


Az elszámolt HBCs súlyszám összesen területi megoszlása

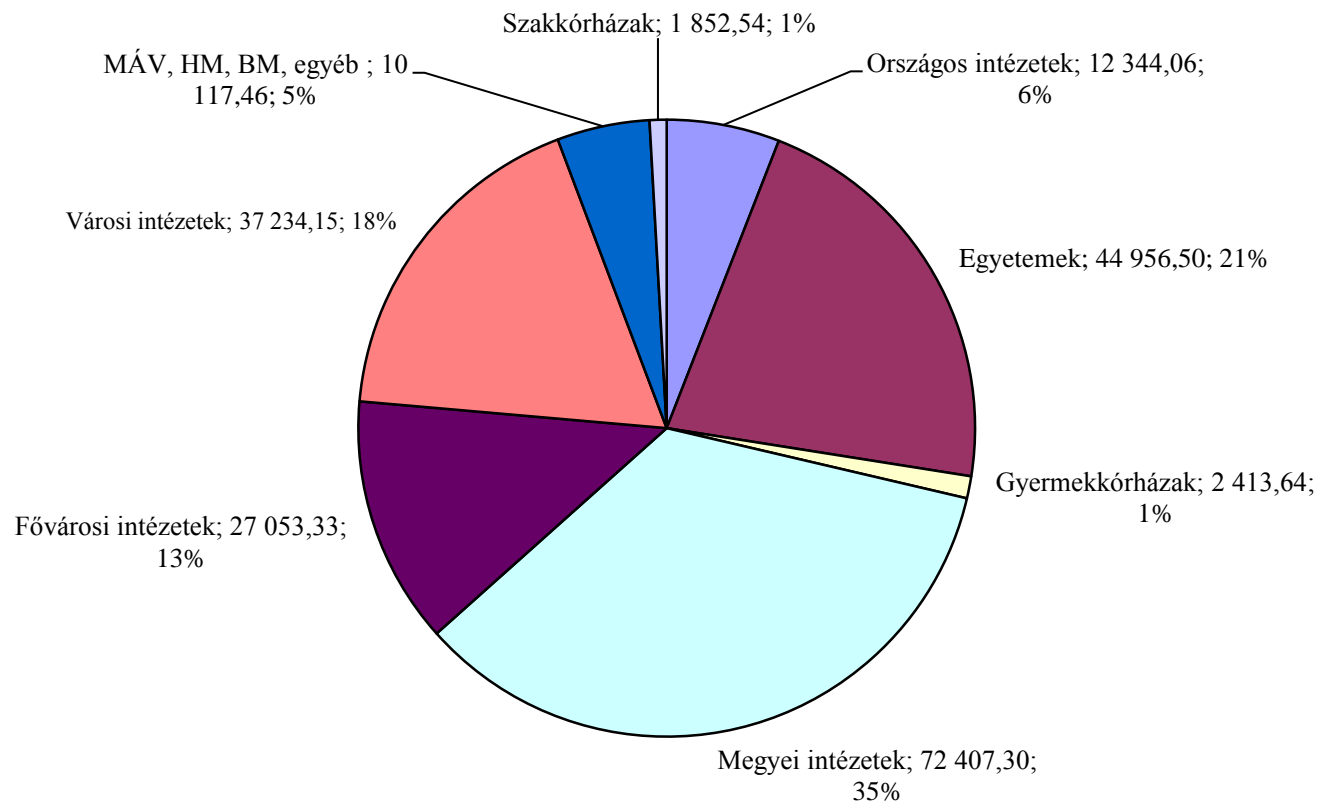
| Megye | Elszámolt HBCs súlyszám | | | |
|--------------------------|----------------------------------|--------------------------------------|--------------------------------------------|--------------------------------------------|
| | Az ápoló intézet megyéje szerint | Részesedés az országos összesenből % | A megyében ellátott megyei lakosok szerint | A beteg lakóhelyének irányítószáma szerint |
| Budapest | 64 518,81 | 30,96 | 34 014,50 | 35 711,38 |
| Baranya | 11 547,51 | 5,54 | 8 456,73 | 9 026,52 |
| Bács-Kiskun | 9 747,29 | 4,68 | 8 721,14 | 12 052,11 |
| Békés | 6 081,85 | 2,92 | 5 912,20 | 7 718,20 |
| Borsod-Abaúj-Zemplén | 13 048,32 | 6,26 | 12 375,13 | 14 527,33 |
| Csongrád | 12 042,04 | 5,78 | 8 406,09 | 8 830,28 |
| Fejér | 6 997,55 | 3,36 | 5 927,91 | 8 316,26 |
| Győr-Sopron-Moson | 7 635,47 | 3,66 | 4 568,47 | 5 447,93 |
| Hajdú-Bihar | 15 931,47 | 7,65 | 11 505,72 | 11 992,06 |
| Heves | 4 343,89 | 2,08 | 3 625,23 | 6 300,83 |
| Komárom-Esztergom | 3 958,35 | 1,90 | 3 331,17 | 5 817,91 |
| Nógrád | 2 983,92 | 1,43 | 2 884,82 | 4 652,32 |
| Pest | 7 192,07 | 3,45 | 5 520,02 | 24 256,88 |
| Somogy | 6 438,63 | 3,09 | 5 095,68 | 6 988,80 |
| Szabolcs-Szatmár-Bereg | 10 426,69 | 5,00 | 9 813,23 | 11 950,74 |
| Jász-Nagykun-Szolnok | 5 869,86 | 2,82 | 5 247,75 | 7 856,90 |
| Tolna | 3 074,36 | 1,48 | 2 656,24 | 4 638,37 |
| Vas | 4 989,47 | 2,39 | 4 140,62 | 4 936,98 |
| Veszprém | 5 492,28 | 2,64 | 5 039,97 | 6 739,60 |
| Zala | 6 059,15 | 2,91 | 4 920,49 | 6 142,42 |
| Egyéb | - | - | - | 4 475,16 |
| Országos összesen | 208 378,98 | 100,00 | 152 163,11 | 208 378,98 |

10 ezer lakosra jutó elszámolt súlyszám területi megoszlása a beteg lakóhelyének irányítószáma szerint

10 ezer lakosra jutó elszámolt súlyszám országos összesen: **210,97**



A HBCs súlyszám összesen intézmény-csoportonkénti megoszlása
Országos összesen: 208 378,98



A HBCs súlyszám összesen megoszlása szakterületenként

| Szakterület | | HBCs súlyszám összesen | % |
|-------------|-----------------------------------------------------|---------------------------|------|
| 0100 | Belgyógyászat | 12 381,52 | 5,94 |
| 0101 | Angiológia, phlebológia, lymphológia | 1 192,55 | 0,57 |
| 0102 | Haematológia | 4 319,64 | 2,07 |
| 0103 | Endokrinológia, anyagcsere és diabetológia | 1 871,58 | 0,90 |
| 0104 | Gasztroenterológia | 4 109,59 | 1,97 |
| 0105 | Nefrológia | 1 794,41 | 0,86 |
| 0106 | Geriátria | 371,09 | 0,18 |
| 0109 | Allergológia és klinikai immunológia | 719,28 | 0,35 |
| 0112 | Haemopoetikus őssejt transzplantáció | 45,07 | 0,02 |
| 0200 | Sebészet | 13 576,97 | 6,52 |
| 0202 | Tüdő- és mellkasebészet | 642,54 | 0,31 |
| 0203 | Érsebészet | 2 604,49 | 1,25 |
| 0204 | Idegsebészet | 3 854,21 | 1,85 |
| 0205 | Szívsebészet | 2 153,14 | 1,03 |
| 0208 | Szerv-transzplantációs sebészet | 277,98 | 0,13 |
| 0215 | Csecsemő- és gyermekszívsebészet | 184,57 | 0,09 |
| 0400 | Szülészet-nőgyógyászat | 1 029,62 | 0,49 |
| 0405 | Szülészet | 11 413,25 | 5,48 |
| 0406 | Nőgyógyászat | 3 779,41 | 1,81 |
| 0500 | Csecsemő- és gyermekgyógyászat | 6 377,80 | 3,06 |
| 0502 | PIC | 3 317,73 | 1,59 |
| 0503 | Csecsemő- és gyermekkardiológia | 171,45 | 0,08 |
| 0504 | Gyermek-tüdőgyógyászat | 944,84 | 0,45 |
| 0505 | Gyermek-gasztroenterológia | 567,22 | 0,27 |
| 0506 | Gyermeksebészet | 1 488,09 | 0,71 |
| 0508 | Gyermekszemészet | 54,33 | 0,03 |
| 0509 | Csecsemő és gyermek fül-, orr-, gégegyógyászat | 624,78 | 0,30 |
| 0511 | Gyermekneurológia | 661,87 | 0,32 |
| 0515 | Csecsemő- és gyermekgyógyászati intenzív terápia | 1 029,54 | 0,49 |
| 0521 | Fejlődésneurológia | 129,94 | 0,06 |
| 0600 | Fül-orr-gégegyógyászat | 3 450,46 | 1,66 |
| 0700 | Szemészet | 7 724,72 | 3,71 |
| 0800 | Bőr- és nemibeteg-ellátás | 819,30 | 0,39 |
| 0900 | Neurológia | 6 467,70 | 3,10 |
| 0901 | Stroke ellátás | 2 457,84 | 1,18 |
| 1000 | Ortopédia | 6 321,75 | 3,03 |

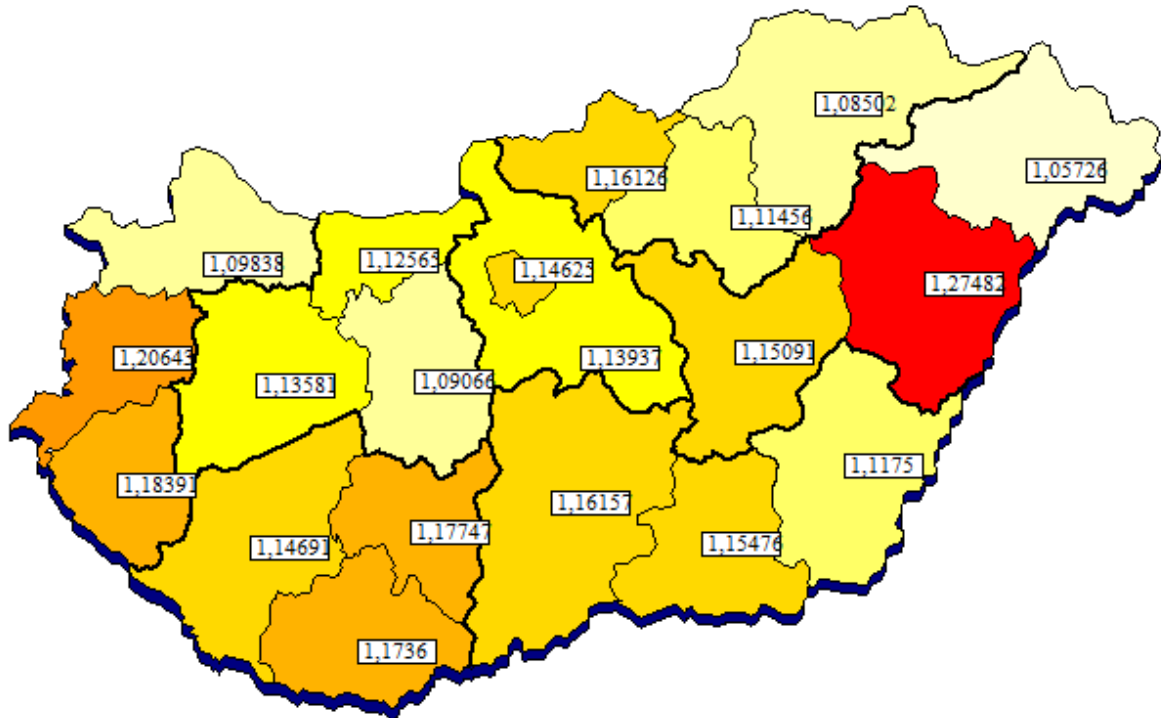
| Szakterület | | HBCs súlyszám összesen | % |
|--------------------------|---------------------------------------------------------|---------------------------|---------------|
| 1001 | Gerincsebészet | 719,62 | 0,35 |
| 1002 | Traumatológia | 14 028,35 | 6,73 |
| 1003 | Kézsebészet | 32,85 | 0,02 |
| 1100 | Urológia | 5 239,81 | 2,51 |
| 1200 | Klinikai onkológia | 16 220,53 | 7,78 |
| 1201 | Sugárterápia | 5 963,09 | 2,86 |
| 1309 | Általános anesztéziában végzett fogászati ellátás | 112,26 | 0,05 |
| 1400 | Reumatológia | 2 579,27 | 1,24 |
| 1502 | Intenzív ellátás | 15 117,91 | 7,26 |
| 1600 | Infektológia | 1 926,87 | 0,92 |
| 1601 | AIDS beteg ellátás | 66,51 | 0,03 |
| 1603 | Trópusi betegségek ellátása | 5,16 | 0,00 |
| 1700 | Arc-, állcsont-, szájsebészet | 946,26 | 0,45 |
| 1800 | Pszichiátria | 4 178,86 | 2,01 |
| 1801 | Addiktológia | 337,52 | 0,16 |
| 1900 | Tüdőgyógyászat | 6 235,54 | 2,99 |
| 2000 | Plasztikai helyreállító és esztétikai sebészet | 269,23 | 0,13 |
| 2001 | Égéssebészet | 255,44 | 0,12 |
| 2002 | Gyermek plasztikai és égéssebészet | 113,89 | 0,05 |
| 2300 | Gyermek- és ifjúságpszichiátria | 499,11 | 0,24 |
| 4000 | Kardiológia | 21 156,16 | 10,15 |
| 4602 | Sürgősségi betegellátó egységben szervezett szakellátás | 2 385,30 | 1,14 |
| 4603 | Klinikai toxikológia | 161,24 | 0,08 |
| 5400 | Kórbonctan és kórszövettan | 842,69 | 0,40 |
| 010C | Krónikus belgyógyászat | 6,73 | 0,00 |
| 190C | Krónikus tüdőgyógyászat | 41,34 | 0,02 |
| 2200 | Rehabilitációs medicina alaptervékenységek | 6,62 | 0,00 |
| 7305 | Szakápolás | 0,55 | 0,00 |
| Országos összesen | | 208 378,98 | 100,00 |

Az aktív ápolás case-mix indexének területi alakulása

| Megye | Case-mix index | |
|--------------------------|-------------------------------|--------------------------------------------|
| | Ápoló intézet megyéje szerint | A beteg lakóhelyének irányítószáma szerint |
| Budapest | 1,24532 | 1,14625 |
| Baranya | 1,30072 | 1,17360 |
| Bács-Kiskun | 1,08829 | 1,16157 |
| Békés | 1,01738 | 1,11750 |
| Borsod-Abaúj-Zemplén | 1,07187 | 1,08502 |
| Csongrád | 1,26464 | 1,15476 |
| Fejér | 1,03406 | 1,09066 |
| Győr-Sopron-Moson | 1,08060 | 1,09838 |
| Hajdú-Bihar | 1,38400 | 1,27482 |
| Heves | 0,89620 | 1,11456 |
| Komárom-Esztergom | 0,94406 | 1,12565 |
| Nógrád | 1,02462 | 1,16126 |
| Pest | 0,86384 | 1,13937 |
| Somogy | 1,09663 | 1,14691 |
| Szabolcs-Szatmár-Bereg | 0,98903 | 1,05726 |
| Jász-Nagykun-Szolnok | 1,05378 | 1,15091 |
| Tolna | 1,00697 | 1,17747 |
| Vas | 1,20788 | 1,20643 |
| Veszprém | 1,06569 | 1,13581 |
| Zala | 1,15676 | 1,18391 |
| Egyéb | - | 1,16332 |
| Országos összesen | 1,14181 | 1,14181 |

A case-mix index területi megoszlása a beteg lakóhelyének irányítószáma szerint

Case-mix index országos összesen: **1,14181**



Az aktív ápolás case-mix indexének alakulása szakterületenként

| | Szakterület | Case-mix index |
|------|--------------------------------------------------|----------------|
| 0100 | Belgyógyászat | 0,99008 |
| 0101 | Angiológia, phlebológia, lymphológia | 1,09550 |
| 0102 | Haematológia | 2,62570 |
| 0103 | Endokrinológia, anyagcsere és diabetológia | 0,92944 |
| 0104 | Gasztroenterológia | 1,01443 |
| 0105 | Nefrológia | 1,17560 |
| 0106 | Geriátria | 0,99947 |
| 0109 | Allergológia és klinikai immunológia | 0,98600 |
| 0112 | Haemopoetikus őssejt transzplantáció | 2,70802 |
| 0200 | Sebészet | 1,15733 |
| 0202 | Tüdő- és mellkassebészet | 1,70737 |
| 0203 | Érsebészet | 1,57745 |
| 0204 | Idegsebészet | 2,48760 |
| 0205 | Szívsebészet | 7,01386 |
| 0208 | Szerv-transzplantációs sebészet | 1,91462 |
| 0215 | Csecsemő- és gyermekszívsebészet | 12,21123 |
| 0400 | Szülészeti-nőgyógyászat | 0,73878 |
| 0405 | Szülészet | 0,62035 |
| 0406 | Nőgyógyászat | 0,53455 |
| 0500 | Csecsemő- és gyermekgyógyászat | 0,84407 |
| 0502 | PIC | 3,99096 |
| 0503 | Csecsemő- és gyermekkardiológia | 1,29545 |
| 0504 | Gyermek-tüdőgyógyászat | 0,92287 |
| 0505 | Gyermek-gasztroenterológia | 0,87269 |
| 0506 | Gyermeksebészet | 0,72472 |
| 0508 | Gyermekszemészet | 0,53817 |
| 0509 | Csecsemő és gyermek fül-, orr-, gégegyógyászat | 0,47794 |
| 0511 | Gyermekneurológia | 0,88326 |
| 0515 | Csecsemő- és gyermekgyógyászati intenzív terápia | 3,10198 |
| 0521 | Fejlődésneurológia | 2,86718 |
| 0600 | Fül-orr-gégegyógyászat | 0,66597 |
| 0700 | Szemészet | 0,74887 |
| 0800 | Bőr- és nemibeteg-ellátás | 0,77278 |
| 0900 | Neurológia | 0,86572 |
| 0901 | Stroke ellátás | 1,15677 |
| 1000 | Ortopédia | 1,88446 |
| 1001 | Gerincsebészet | 2,13059 |
| 1002 | Traumatológia | 1,43257 |

| Szakterület | | Case-mix index |
|--------------------------|---------------------------------------------------------|-----------------------|
| 1003 | Kézsebészet | 0,51331 |
| 1100 | Urológia | 0,93969 |
| 1200 | Klinikai onkológia | 1,16494 |
| 1201 | Sugárterápia | 1,69861 |
| 1309 | Általános anesztéziában végzett fogászati ellátás | 1,07217 |
| 1400 | Reumatológia | 1,01280 |
| 1502 | Intenzív ellátás | 6,39044 |
| 1600 | Infektológia | 0,79018 |
| 1601 | AIDS beteg ellátás | 6,17698 |
| 1603 | Trópusi betegségek ellátása | 0,85999 |
| 1700 | Arc-, állcsont-, szájsebészet | 0,96963 |
| 1800 | Pszichiátria | 1,03514 |
| 1801 | Addiktológia | 0,93282 |
| 1900 | Tüdőgyógyászat | 1,12532 |
| 2000 | Plasztikai helyreállító és esztétikai sebészet | 1,01689 |
| 2001 | Égéssebészet | 2,16226 |
| 2002 | Gyermekek plasztikai és égéssebészet | 3,50841 |
| 2300 | Gyermekek- és ifjúságpszichiátria | 1,27031 |
| 4000 | Kardiológia | 2,43162 |
| 4602 | Sürgősségi betegellátó egységben szervezett szakellátás | 0,33495 |
| 4603 | Klinikai toxikológia | 0,68474 |
| 5400 | Kórbonctan és kórszövettan | 0,27539 |
| 010C | Krónikus belgyógyászat | 0,45040 |
| 190C | Krónikus tüdőgyógyászat | 1,64827 |
| 2200 | Rehabilitációs medicina alaptevékenységek | 0,66167 |
| 7305 | Szakápolás | 0,27539 |
| Országos összesen | | 1,14181 |

Az aktív ápolás case-mix indexének alakulása intézmény-csoportonként

| Intézet típusa | Case-mix index |
|--------------------------|-----------------------|
| Országos intézetek | 1,83371 |
| Egyetemek | 1,44586 |
| Gyermekekórházak | 0,87718 |
| Megyei intézetek | 1,12467 |
| Fővárosi intézetek | 1,05998 |
| Városi intézetek | 0,88781 |
| MÁV, HM, BM, egyéb int. | 1,21047 |
| Szakkórházak | 1,07668 |
| Országos összesen | 1,14181 |

Krónikus fekvőbeteg-szakellátás 2015. március

1. Krónikus ágyszám és tényleges ágykihasználás alakulása

| Időszak: | Krónikus ágyszám | Tényleges ágykihasználás % |
|-------------------------------|------------------|-------------------------------|
| 2015. március | 26 678 | 83,08 |
| az előző év azonos időszakára | 26 832 | 84,47 |
| az előző hónaptól | 26 638 | 83,69 |

2. Krónikus ápolási napok elszámolás szerint

A krónikus ápolási napok száma: **687 087,50**

| Változás mértéke | eltérés | % |
|--------------------------------|------------|--------|
| az előző év egy havi átlagától | 14 790,96 | 102,20 |
| az előző év azonos időszakától | -15 526,50 | 97,79 |
| az előző hónaptól | 62 892,50 | 110,08 |

3. Krónikus súlyozott napok elszámolás szerint

A krónikus súlyozott napok száma: **976 937,75**

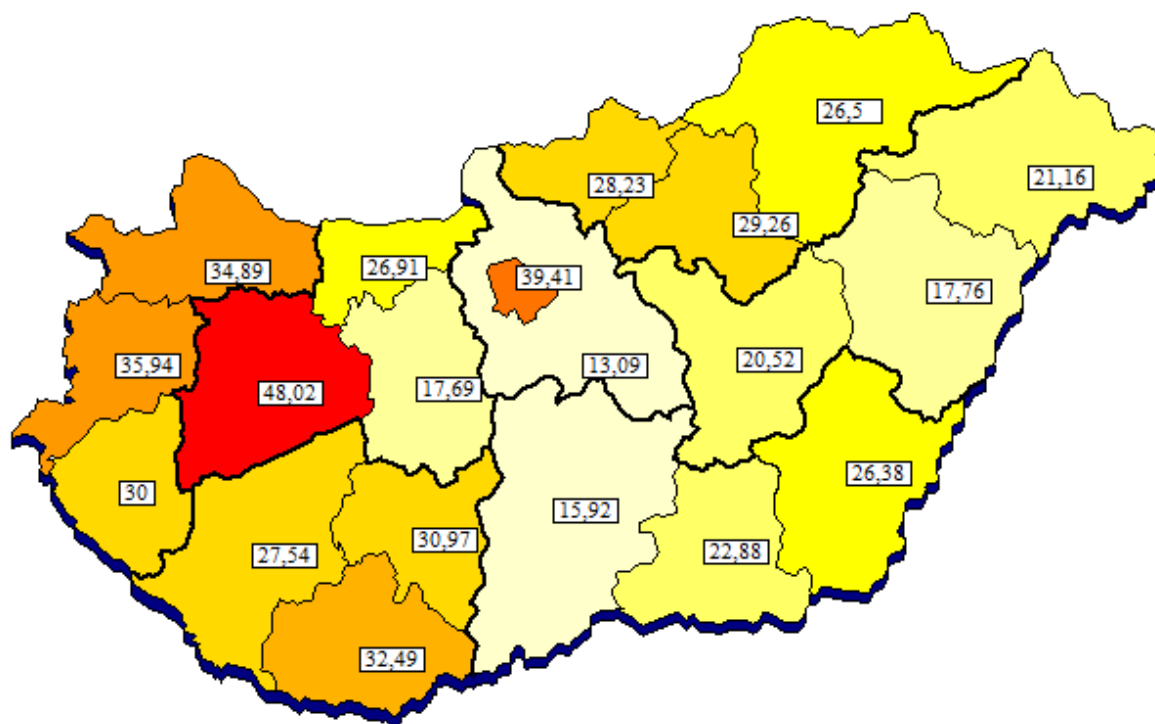
| Változás mértéke | eltérés | % |
|--------------------------------|------------|--------|
| az előző év egy havi átlagától | 26 111,82 | 102,75 |
| az előző év azonos időszakától | -13 718,63 | 98,62 |
| az előző hónaptól | 90 514,22 | 110,21 |

Kórházi krónikus ágyszám kimutatás megyénként

| Megye | Krónikus ágyszám | Részese dés az országos összesenből % | Tényleges ágykihaszná lási % |
|--------------------------|---------------------|------------------------------------------------|------------------------------------|
| Budapest | 6 876 | 25,77 | 83,32 |
| Baranya | 1 215 | 4,55 | 90,02 |
| Bács-Kiskun | 823 | 3,08 | 69,44 |
| Békés | 937 | 3,51 | 79,17 |
| Borsod-Abaúj-Zemplén | 1 789 | 6,71 | 87,48 |
| Csongrád | 932 | 3,49 | 68,36 |
| Fejér | 742 | 2,78 | 87,25 |
| Győr-Sopron-Moson | 1 571 | 5,89 | 87,28 |
| Hajdú-Bihar | 958 | 3,59 | 94,23 |
| Heves | 888 | 3,33 | 81,49 |
| Komárom-Esztergom | 809 | 3,03 | 87,41 |
| Nógrád | 560 | 2,10 | 87,93 |
| Pest | 1 598 | 5,99 | 92,55 |
| Somogy | 869 | 3,26 | 73,88 |
| Szabolcs-Szatmár-Bereg | 1 188 | 4,45 | 66,19 |
| Jász-Nagykun-Szolnok | 787 | 2,95 | 77,80 |
| Tolna | 706 | 2,65 | 87,52 |
| Vas | 915 | 3,43 | 75,58 |
| Veszprém | 1 676 | 6,28 | 87,34 |
| Zala | 839 | 3,14 | 82,10 |
| Országos összesen | 26 678 | 100,00 | 83,08 |

10 ezer lakosra jutó krónikus ágyak száma megyénként

10 ezer lakosra jutó krónikus ágyak száma országos összesen: **27,01**



Kórházi krónikus ágyszám kimutatás szakterületenként

| Szakterület | | Krónikus ágyszám | Részesedés az országos összesenből % | Tényleges ágykihasználási % |
|--------------------------|-------------------------------------------------------------------------------------------------------------|------------------|--------------------------------------|-----------------------------|
| 010C | Krónikus belgyógyászat | 7 497 | 28,10 | 77,50 |
| 040C | Krónikus nőgyógyászat | 15 | 0,06 | 0,00 |
| 1804 | Pszichiátriai rehabilitáció | 3 618 | 13,56 | 84,91 |
| 1806 | Addiktológiai rehabilitáció | 875 | 3,28 | 89,80 |
| 180C | Krónikus pszichiátria (geronto pszichiátriai polymorbid ellátás) | 880 | 3,30 | 77,98 |
| 1903 | Tüdőgyógyászati és légzésrehabilitáció | 782 | 2,93 | 77,47 |
| 190C | Krónikus tüdőgyógyászat | 817 | 3,06 | 65,34 |
| 2200 | Rehabilitációs medicina alaptevékenységek | 5 634 | 21,12 | 90,67 |
| 2201 | Mozgásszervi rehabilitáció | 1 039 | 3,89 | 92,79 |
| 2203 | Gasztroenterológiai rehabilitáció | 276 | 1,03 | 88,65 |
| 2205 | Gyermek rehabilitáció | 273 | 1,02 | 40,76 |
| 2206 | Súlyos agykárosodottak rehabilitációja | 123 | 0,46 | 94,83 |
| 2207 | Gerincvelő károsodottak rehabilitációja | 102 | 0,38 | 89,26 |
| 2208 | Politraumatizáltak, égésbetegek és szeptikus sebészeti betegek rehabilitációja | 148 | 0,55 | 84,66 |
| 2209 | Súlyos központi idegrendszeri károsodottak, polytraumatizáltak és égésbetegek rehabilitációja gyermekkorban | 35 | 0,13 | 64,75 |
| 2301 | Gyermek- és ifjúságpszichiátriai rehabilitáció | 91 | 0,34 | 63,42 |
| 2303 | Gyermek- és ifjúságaddiktológiai rehabilitáció | 15 | 0,06 | 0,00 |
| 4003 | Kardiológiai rehabilitáció | 1 743 | 6,53 | 81,42 |
| 7305 | Szakápolás | 2 505 | 9,39 | 89,61 |
| 7306 | Felnőtt hospice-palliatív ellátás | 210 | 0,79 | 78,29 |
| Országos összesen | | 26 678 | 100,00 | 83,08 |

Kórházi krónikus ágyszám kimutatás intézmény-csoportonként

| Intézet típusa | Krónikus ágyszám | Részesedés az országos összesenből % | Tényleges ágykihasználási % |
|------------------------------|------------------|--------------------------------------|-----------------------------|
| Országos intézetek | 1 078 | 4,04 | 88,79 |
| Egyetemek | 631 | 2,37 | 75,29 |
| Gyermekekórházak | 149 | 0,56 | 11,05 |
| Megyei intézetek | 7 260 | 27,21 | 75,50 |
| Fővárosi intézetek | 4 183 | 15,68 | 83,26 |
| Városi intézetek | 10 237 | 38,37 | 87,77 |
| MÁV, HM, BM, egyéb intézetek | 2 632 | 9,87 | 89,34 |
| Szakkórházak | 508 | 1,90 | 81,84 |
| Országos összesen | 26 678 | 100,00 | 83,08 |

A krónikus napok területi megoszlása az ápoló intézmény megyéje szerint

| Megye | Krónikus nap | % | Krónikus súlyozott nap | % |
|---------------------------|-------------------|---------------|------------------------|---------------|
| Budapest | 177 601,00 | 25,85 | 262 929,15 | 26,91 |
| Baranya | 33 905,00 | 4,93 | 49 391,76 | 5,06 |
| Bács-Kiskun | 17 715,50 | 2,58 | 23 592,10 | 2,41 |
| Békés | 22 997,00 | 3,35 | 29 343,72 | 3,00 |
| Borsod-Abaúj-Zemplén | 48 513,50 | 7,06 | 68 727,17 | 7,03 |
| Csongrád | 19 751,50 | 2,87 | 29 113,01 | 2,98 |
| Fejér | 20 070,00 | 2,92 | 25 735,80 | 2,63 |
| Győr-Sopron-Moson | 42 504,00 | 6,19 | 62 998,60 | 6,45 |
| Hajdú-Bihar | 27 985,00 | 4,07 | 40 436,82 | 4,14 |
| Heves | 22 433,00 | 3,26 | 33 802,40 | 3,46 |
| Komárom-Esztergom | 21 920,50 | 3,19 | 29 029,90 | 2,97 |
| Nógrád | 15 265,50 | 2,22 | 20 644,49 | 2,11 |
| Pest | 45 846,00 | 6,67 | 64 074,59 | 6,56 |
| Somogy | 19 902,50 | 2,90 | 24 787,01 | 2,54 |
| Szabolcs-Szatmár-Bereg | 24 377,00 | 3,55 | 35 307,35 | 3,61 |
| Jász-Nagykun-Szolnok | 18 975,00 | 2,76 | 25 304,30 | 2,59 |
| Tolna | 19 154,50 | 2,79 | 26 425,90 | 2,70 |
| Vas | 21 439,50 | 3,12 | 30 992,23 | 3,17 |
| Veszprém | 45 378,00 | 6,60 | 61 847,40 | 6,33 |
| Zala | 21 353,50 | 3,11 | 32 454,05 | 3,32 |
| Országos összesen: | 687 087,50 | 100,00 | 976 937,75 | 100,00 |

A krónikus napok intézmény-csoportonkénti megoszlása

| Intézet típusa | Krónikus nap | % | Krónikus súlyozott nap | % |
|---------------------------|---------------------|---------------|-------------------------------|---------------|
| Országos intézetek | 29 671 | 4,32 | 63 188,2 | 6,47 |
| Egyetemek | 14 728 | 2,14 | 23 096,3 | 2,36 |
| Gyermekekórházak | 511 | 0,07 | 1 400,9 | 0,14 |
| Megyei intézetek | 169 916 | 24,73 | 233 316,5 | 23,88 |
| Fővárosi intézetek | 107 960 | 15,71 | 143 641,8 | 14,70 |
| Városi intézetek | 278 519 | 40,54 | 393 269,2 | 40,26 |
| MÁV, HM, BM, egyéb | 72 895 | 10,61 | 102 425,6 | 10,48 |
| Szakkórházak | 12 888 | 1,88 | 16 599,3 | 1,70 |
| Országos összesen: | 687 088 | 100,00 | 976 937,8 | 100,00 |

A krónikus napok megoszlása szakterületenként

| Szakterület | | Krónikus nap | % | Krónikus súlyozott nap | % |
|---------------------------|-------------------------------------------------------------------------------------------------------------|----------------|---------------|------------------------|---------------|
| 010C | Krónikus belgyógyászat | 180 117 | 26,21 | 208 236,9 | 21,32 |
| 1804 | Pszichiátriai rehabilitáció | 95 233 | 13,86 | 119 128,3 | 12,19 |
| 1806 | Addiktológiai rehabilitáció | 24 360 | 3,55 | 29 672,1 | 3,04 |
| 180C | Krónikus pszichiátria (geronto pszichiátriai polymorbid ellátás) | 21 273 | 3,10 | 24 635,3 | 2,52 |
| 1903 | Tüdőgyógyászati és légzésrehabilitáció | 18 780 | 2,73 | 29 932,2 | 3,06 |
| 190C | Krónikus tüdőgyógyászat | 16 549 | 2,41 | 19 332,3 | 1,98 |
| 2200 | Rehabilitációs medicina alaptervékenységek | 158 359 | 23,05 | 275 706,6 | 28,22 |
| 2201 | Mozgásszervi rehabilitáció | 29 887 | 4,35 | 52 710,8 | 5,40 |
| 2203 | Gasztroenterológiai rehabilitáció | 7 585 | 1,10 | 12 032,2 | 1,23 |
| 2205 | Gyermek rehabilitáció | 3 450 | 0,50 | 5 879,8 | 0,60 |
| 2206 | Súlyos agykárosodottak rehabilitációja | 3 616 | 0,53 | 14 389,0 | 1,47 |
| 2207 | Gerincvelő károsodottak rehabilitációja | 2 823 | 0,41 | 11 596,3 | 1,19 |
| 2208 | Politraumatizáltak, égésbetegek és szeptikus sebészeti betegek rehabilitációja | 3 884 | 0,57 | 14 759,2 | 1,51 |
| 2209 | Súlyos központi idegrendszeri károsodottak, polytraumatizáltak és égésbetegek rehabilitációja gyermekkorban | 703 | 0,10 | 2 669,5 | 0,27 |
| 2301 | Gyermek- és ifjúságpszichiátriai rehabilitáció | 1 789 | 0,26 | 2 794,9 | 0,29 |
| 4003 | Kardiológiai rehabilitáció | 43 993 | 6,40 | 75 208,0 | 7,70 |
| 7305 | Szakápolás | 69 590 | 10,13 | 69 589,5 | 7,12 |
| 7306 | Felnőtt hospice-palliatív ellátás | 5 097 | 0,74 | 8 664,9 | 0,89 |
| Országos összesen: | | 687 088 | 100,00 | 976 937,8 | 100,00 |

A 2015. március havi teljesítmény jelentésének és elszámolásának vizsgálata és ez alapján ellenőrzésre javasolt kórházak

I. A TAJ szám kitöltésének ellenőrzése

A jelentett hibás TAJ-ú esetek alakulása (újszülöttekkel együtt)

| Összes adatlap | Nem OEP elszámolású | Jó TAJ | Elfogadható TAJ | Hibás TAJ | Hibás TAJ az össz. eset %-ában |
|----------------|---------------------|---------|-----------------|-----------|--------------------------------|
| 325 211 | 1 445 | 322 602 | 841 | 1 768 | 0,54 |

A legnagyobb a hibás TAJ-ú esetek aránya az alábbi kórházakban

(csak azokat az intézeteket vettük figyelembe, amelyekben a hibás TAJ-ok száma több mint 10)

| Kórház kód | Kórház név | Összes adatlap | Hibás TAJ | Hibás TAJ az össz. eset %-ában |
|------------|-----------------------------------|----------------|-----------|--------------------------------|
| 1128 | Kastélypark Klinika Kft., Tata | 281 | 97 | 34,51 |
| 3121 | Kelen Kh. Eü. Ell. és Szolg. Kft. | 61 | 16 | 26,22 |
| 0803 | Karolina Kh.-Ri., Mosonmagyaróvár | 1 348 | 79 | 5,86 |
| 1306 | Tüdőgyógyintézet, Törökbálint | 1 300 | 72 | 5,53 |
| 1302 | Cegléd, Toldy F. Kh.-Ri. | 3 121 | 121 | 3,87 |

52 olyan kórház volt, ahol egyetlen hibás TAJ számú eset sem fordult elő.

II. HBCs-k, ahol a legnagyobb az esetszám, illetve a súlyszám összeg

| HBCs kód | HBCs név | Esetszám |
|----------|-----------------------------------------------------------------------------------------------------------------|----------|
| 015F | Cerebrovascularis betegségek (kivéve: TIA), praecerebralis érelzáródással speciális kezelés nélkül 18 év felett | 7 467 |
| 0680 | Szürkehályogműtét phakoemulsificatio módszerrel, hajlítható műlencse biztosításával | 7 334 |
| 576B | Veseelégtelenség 18 év felett | 4 308 |
| 9692 | Ellátás 14 éves kor alatti gyermek gyógyulásának segítése miatt | 3 438 |
| 9430 | Sugárterápia | 3 283 |
| 9970 | Boncolás | 3 066 |
| 673A | Hüvelyi szülés | 3 061 |
| 959F | Rosszindulatú daganat kemoterápiája "F" | 3 039 |
| 7270 | Újszülött, születési súly 2499 g felett, jelentős műtét nélkül, normális újszülött-diagnózissal | 3 021 |
| 647A | Abrasio altatásban | 2 992 |

| HBCs kód | HBCs név | Súlyszám összeg |
|----------|-----------------------------------------------------------------------------------------------------------------|-----------------|
| 9540 | 5 napot meghaladó gépi lélegeztetés arc, száj, nyaki betegségek kivételével | 7 664,79 |
| 015F | Cerebrovascularis betegségek (kivéve: TIA), praecerebralis érelzáródással speciális kezelés nélkül 18 év felett | 6 395,85 |
| 2081 | AMI PCI-vel (egy vagy több stenttel) | 5 970,43 |
| 9430 | Sugárterápia | 5 549,22 |
| 0680 | Szürkehályogműtét phakoemulsificatio módszerrel, hajlítható műlencse biztosításával | 5 422,82 |
| 576B | Veseelégtelenség 18 év felett | 4 729,68 |
| 959F | Rosszindulatú daganat kemoterápiája "F" | 3 454,20 |
| 671A | Császármetszés | 3 153,58 |
| 374A | Csípő, femurműtétek velőűrszegezéssel | 3 015,37 |
| 183G | Percutan cardiovascularis műtétek egy ágon egy vagy több stenttel, áthelyezés nélkül | 2 654,94 |

III. A csillaggal kiemelt HBCs-k

A *-gal jelölt HBCs-kbe való besorolhatóságot (kompetenciát) a 9/1993. (IV. 2.) NM rendelet 4. számú melléklete (az aktuális módosításokkal) tartalmazza.

2015. márciusban 30 663 eset került csillagos HBCs-be. Ebből **106 esetet** az adott HBCs ellátására kijelöltek között nem szereplő kórházból jelentettek.

A legnagyobb esetszámmal előforduló *-os HBCs-k a kompetens intézményekben

| HBCs kód | HBCs név | Esetszám |
|----------|--------------------------------------------------------------------------------------|----------|
| 959F | Rosszindulatú daganat kemoterápiája "F" | 3 174 |
| 959B | Rosszindulatú daganat kemoterápiája "B" | 2 804 |
| 959D | Rosszindulatú daganat kemoterápiája "D" | 2 358 |
| 959E | Rosszindulatú daganat kemoterápiája "E" | 2 265 |
| 1800 | Diagnosztikus katéterezés | 1 698 |
| 410D | Gerincbetegségek aktív komplex reumatológiai ellátással | 1 603 |
| 959A | Rosszindulatú daganat kemoterápiája "A" | 1 469 |
| 959C | Rosszindulatú daganat kemoterápiája "C" | 1 186 |
| 959I | Rosszindulatú daganat kemoterápiája "I" | 1 129 |
| 2081 | AMI PCI-vel (egy vagy több stenttel) | 766 |
| 959H | Rosszindulatú daganat kemoterápiája "H" | 682 |
| 2110 | Keringési betegségek AMI kivételével, katéterezéssel igazolva | 638 |
| 371E | Bicondylaris, totál térdprotézis-beültetés komplikáció nélkül | 630 |
| 1801 | A szív diagnosztikus elektrofiziológiai vizsgálata | 628 |
| 959G | Rosszindulatú daganat kemoterápiája "G" | 583 |
| 9430 | Sugárterápia | 545 |
| 9511 | Radiokemoterápia "A" | 522 |
| 371H | Cementes csípőprotézis-beültetés komplikáció nélkül | 517 |
| 183G | Percutan cardiovascularis műtétek egy ágon egy vagy több stenttel, áthelyezés nélkül | 501 |
| 183L | Percutan cardiovascularis műtétek stent nélkül, áthelyezés nélkül | 484 |

A legnagyobb súlyszámmal előforduló *-os HBCs-k a kompetens intézményekben

| HBCs kód | HBCs név | Súlyszám |
|-----------------|--------------------------------------------------------------------------------------|-----------------|
| 2081 | AMI PCI-vel (egy vagy több stenttel) | 5 292,34 |
| 959F | Rosszindulatú daganat kemoterápiája "F" | 3 372,13 |
| 959I | Rosszindulatú daganat kemoterápiája "I" | 2 891,48 |
| 183G | Percutan cardiovascularis műtétek egy ágon egy vagy több stenttel, áthelyezés nélkül | 2 475,12 |
| 959D | Rosszindulatú daganat kemoterápiája "D" | 2 430,03 |
| 371E | Bicondylaris, totál térdprotézis-beültetés komplikáció nélkül | 2 303,71 |
| 959E | Rosszindulatú daganat kemoterápiája "E" | 2 094,88 |
| 183L | Percutan cardiovascularis műtétek stent nélkül, áthelyezés nélkül | 2 023,26 |
| 410D | Gerincbetegségek aktív komplex reumatológiai ellátással | 1 906,76 |
| 959B | Rosszindulatú daganat kemoterápiája "B" | 1 670,86 |
| 371H | Cementes csípőprotézis-beültetés komplikáció nélkül | 1 606,74 |
| 1800 | Diagnosztikus katéterezés | 1 524,16 |
| 1801 | A szív diagnosztikus elektrofiziológiai vizsgálata | 1 398,47 |
| 959H | Rosszindulatú daganat kemoterápiája "H" | 1 347,02 |
| 2082 | AMI PCI-vel, stent nélkül | 1 332,70 |
| 371C | Cement nélküli csípőprotézis-beültetés komplikáció nélkül | 1 244,09 |
| 9430 | Sugarterápia | 1 005,53 |
| 7110 | Újszülött, születési súly 999 g alatt | 978,16 |
| 959C | Rosszindulatú daganat kemoterápiája "C" | 926,87 |
| 177B | Coronaria bypass, katéterezés nélkül | 890,72 |

A nem kompetens kórházakból jelentett *-gal kiemelt HBCs-k

| HBCs kód | HBCs név | Kórház kód | Kórház név | Eset-szám | Kompeten-sen végzett esetszám |
|-----------------|------------------------------------------|-------------------|-------------------------------------|------------------|--------------------------------------|
| 1820 | Egyéb szív-érrendszeri műtétek | 1401 | S. M. Kaposi Mór Okt. Kh., Kaposvár | 1 | 11 |
| 4930 | Emlőműtétek nem malignus daganatok miatt | 1603 | Kátai Gábor Kórház, Karcag | 1 | 8 |
| 9430 | Sugárterápia | 0156 | Orsz. Korányi Tbc és Pulm. Int. | 13 | 545 |
| | | 01A6 | Magyar Honvédség Eü. Kp., Bp. | 3 | |
| | | 0508 | Koch Róbert Kh.-Ri., Edelény | 1 | |
| | | 0606 | Cs. M. Mellkasi B. Szakkh., Deszk | 25 | |
| | | 0901 | Kenézy Gyula Kh.-Ri., Debrecen | 1 | |
| | | 1306 | Tüdőgyógyintézet, Törökbálint | 7 | |
| | | 1401 | S. M. Kaposi Mór Okt. Kh., Kaposvár | 54 | |

IV. Súlyos társult betegséggel előforduló esetek

| Elszámolási időszak | Összes finanszírozott esetszám | Súlyos társult betegséges esetek | |
|----------------------|--------------------------------|----------------------------------|-------------|
| | | száma | aránya (%) |
| 2014. április | 178 791,71 | 1 995 | 1,12 |
| 2014. május | 176 095,02 | 1 826 | 1,04 |
| 2014. június | 172 065,56 | 1 847 | 1,07 |
| 2014. július | 167 375,57 | 1 841 | 1,10 |
| 2014. augusztus | 156 422,64 | 1 821 | 1,16 |
| 2014. szeptember | 172 718,24 | 1 856 | 1,07 |
| 2014. október | 180 674,58 | 1 911 | 1,06 |
| 2014. november | 172 879,73 | 1 797 | 1,04 |
| 2014. december | 167 792,63 | 1 916 | 1,14 |
| 2015. január | 171 205,82 | 1 747 | 1,02 |
| 2015. február | 169 070,45 | 1 788 | 1,06 |
| 2015. március | 182 498,14 | 1 902 | 1,04 |

A 10 legnagyobb esetszámú súlyos társult betegséges HBCs

| HBCs kód | HBCs név | Esetszám | |
|-----------------------------------------------------|-----------------------------------------------------------------------------------------------------------------------------------------|--------------|--------------|
| | | Febr. | Márc. |
| 340Z | Gyomor, oesophagus, duodenum, vékony-, vastagbél műtétei (kivéve: oesophagus nagyobb műtétei) súlyos társult betegséggel | 216 | 224 |
| 060Z | Idegrendszer egyéb betegségei súlyos társult betegséggel | 223 | 218 |
| 820Z | Szeptikémia súlyos társult betegséggel | 203 | 202 |
| 487Z | A vázizomrendszer nagyobb műtétei (kivéve: protézis beültetések műtétei, felső és alsó végtagi replantációk) súlyos társult betegséggel | 135 | 171 |
| 268Z | Keringési rendellenességek (kivéve: AMI thrombolysissal, endocarditis, krónikus szívelégtelenség) súlyos társult betegséggel | 125 | 162 |
| 174Z | Légzőrendszeri fertőzések, gyulladások, súlyos társult betegséggel | 149 | 141 |
| 270Z | Keringési betegségek műtétei súlyos társult betegséggel | 108 | 125 |
| 175Z | Légzőrendszeri betegségek, egyéb fertőzések (kivéve: gümőkór polirezisztens kórokozóval) súlyos társult betegséggel | 88 | 85 |
| 734Z | Újszülött, születési súly 2499 g felett, jelentős műtét nélkül súlyos problémával, 5 napot nem meghaladó gépi lélegeztetése | 44 | 67 |
| 715Z | Újszülött, születési súly 1500-1999 g, jelentős műtét nélkül, súlyos problémával | 44 | 57 |
| A 10 csoport összesen: | | 1 335 | 1 452 |
| Az összes súlyos társult betegséges csoport: | | 1 788 | 1 902 |

2014. februárban a 10 leggyakoribb súlyos társult betegséggel elszámolt HBCs az összes súlyos társult betegséges HBCs 74,21 %-a, 2014. márciusban 72,72 %-a, 2015. februárban 75,67 %-a, **2015. márciusban 76,34 %-a.**

Az alábbi szolgáltatóknál a legtöbb a súlyos társult betegséggel járó eset

| Kórház kód | Kórház név | Esetszám | |
|-------------------|-------------------------------------------|-----------------|--------------|
| | | Febr. | Márc. |
| 0940 | Debreceni Egyetem Klin. Közp. | 295 | 274 |
| 0242 | Pécsi Tudományegyetem Klin. Kp. | 208 | 240 |
| 0140 | Semmelweis Egyetem, Budapest | 140 | 143 |
| 0301 | Bács-Kiskun Mkh., Kecskemét | 118 | 107 |
| 01A3 | Budai Egészségközpont Kft. | 69 | 97 |
| 0115 | Jáhn Ferenc Dél-Pesti Kórház | 43 | 69 |
| 0701 | Szt. György Egy. Okt. Kh., Székesfehérvár | 46 | 61 |
| 0106 | Szt. János és Észak-Budai Kh. | 49 | 53 |
| 1701 | Tolna M. Balassa János Kórház | 46 | 51 |
| 0643 | SZTE Szent-Györgyi A. Klin. Kp. | 49 | 48 |

V. A kórházban elhunytak 9970 Boncolás HBCs-ben történő elszámolása

Halálesetek és boncolások országosan

| Időszak | Halálesetek | | Boncolások | |
|----------------------|--------------|------------------------------|--------------|--------------------------------|
| | száma | aránya az össz. betegből (%) | száma | aránya az össz. elhunytból (%) |
| 2015. február | 9 681 | 4,46 | 3 054 | 31,55 |
| 2015. március | 8 745 | 3,79 | 2 832 | 32,38 |

Az intézeteknél csak az adott intézetben elhunytak boncolása kerül feltüntetésre.

Kórházak, amelyekben a boncolási arány a legmagasabb

(csak azok, ahol a boncolások száma 10-nél több)

| Kórház kód | Kórház név | Betegek száma | Halálesetek | | Boncolások | |
|------------|------------------------------------|---------------|-------------|------------|------------|------------|
| | | | száma | aránya (%) | száma | aránya (%) |
| 2003 | Keszthely, Városi Kh.-Ri. | 865 | 38 | 4,39 | 33 | 86,84 |
| 1309 | Kistarcsa, Pest Megyei Flór F. Kh. | 3 224 | 103 | 3,19 | 88 | 85,44 |
| 1304 | Vác, Jávorszky Ö. Városi Kh. | 1 845 | 102 | 5,53 | 77 | 75,49 |
| 1607 | Mezőtúr Vkh.-Ri. Nonprofit Kft. | 556 | 28 | 5,04 | 21 | 75,00 |
| 0802 | Sopron Városi Erzsébet Kórház | 2 819 | 73 | 2,59 | 54 | 73,97 |

Kórházak, amelyekben a boncolási arány a legalacsonyabb

(azokat kivéve, amelyekben egyetlen elhunyt sem került boncolásra)

| Kórház kód | Kórház név | Betegek száma | Halálesetek | | Boncolások | |
|------------|-----------------------------------|---------------|-------------|------------|------------|------------|
| | | | száma | aránya (%) | száma | aránya (%) |
| 0902 | Berettyóújfalu, Gróf Tisza I. Kh. | 1 852 | 65 | 3,51 | 1 | 1,54 |
| 1301 | Szent Rókus Megyei Kh.-Ri. | 979 | 27 | 2,76 | 2 | 7,41 |
| 0606 | Deszk, Mellkasi Betegs. Szakkh. | 568 | 36 | 6,34 | 3 | 8,33 |
| 1402 | Siófok, Városi Kórház | 1 560 | 48 | 3,08 | 4 | 8,33 |
| 0270 | Betegápoló Irgalmas Rend | 182 | 40 | 21,98 | 4 | 10,00 |

Az alábbi kórházakban elhunytak közül egyet sem boncoltak (27 kórház)

| Kórház kód | Kórház név | Halálesetek száma |
|-------------------|-------------------------------------|--------------------------|
| 0190 | MAZSIHISZ Szeretetkórház | 41 |
| 1911 | Farkasgyepű, M. Tüdőgyógyint. | 34 |
| 1904 | Várpalota, Palotahosp Eü. Szolg. | 28 |
| 0231 | Siklós Kórház Kht. | 23 |
| 1203 | Pásztó, Városi Kh. | 16 |
| 1370 | Gálfi Béla Gyógy. és Rehab. Kh. | 16 |
| 1954 | Tapolcai Kórház Nonprofit Kft. | 15 |
| 2905 | Magyar Hospice Alapítvány Bp. | 13 |
| 0804 | Csorna, Margit Kh.-Ri. | 12 |
| 0973 | Hospit Kkt. Hajdúnánás | 8 |
| 1132 | Dorogi Szt. Borbála Szakk. Kft. | 7 |
| 1702 | Bonyhád, Városi Kh.-Ri. | 7 |
| 0450 | Szarvas Eü. Szolg. Kft. | 5 |
| 0516 | Máltai Gondoskodás Np. Kft. | 5 |
| 1968 | Állami Kórház Balatonfüred | 5 |
| 0131 | Főv. Szociális Központi Intézet | 3 |
| 1121 | Oroszlány Szakorv. Ápolási Kft. | 3 |
| 6122 | Hospice Szeretetszolg. Alapítv. | 3 |
| 01A3 | Budai Egészségközpont Kft. | 2 |
| 0227 | Szociális Háló Egyesület Pécs | 2 |
| 1051 | Állami Kórház Parádfürdő | 2 |
| 0711 | Sirály Eü. Szolg. Kht. Csákvár | 1 |
| 0805 | Kapuvár, Dr. Lumniczner S. VKh.-Ri. | 1 |
| 1303 | Nagykőrös, Városi Kh.-Ri. | 1 |
| 1315 | Segítőkéz Alapítvány Gödöllő | 1 |
| 1606 | Kunhegyes Eü. Kht. | 1 |
| 2409 | Mindent a betegekért Alap. Bp. | 1 |